



Karta från Norrköpings kommun

Antal boende i området 2022 **1 080 personer**

11 nyfödda år 2022

Befolkning efter ålder och kön 2022

Ålder	Män	Kvinnor	Totalt	Andel (%)
0 år - 5 år	37	46	83	7,7
6 år - 15 år	65	79	144	13,3
16 år - 19 år	21	32	53	4,9
20 år - 24 år	22	9	31	2,9
25 år - 34 år	57	68	125	11,6
35 år - 54 år	140	126	266	24,6
55 år - 64 år	73	80	153	14,2
65 år - 79 år	92	89	181	16,8
80 år och äldre	28	16	44	4,1
Total folkmängd	535	545	1 080	100

Avser 31 dec 2022

Antal hushåll i området

därav med hemmaboende barn

431 stycken

40,6 %

Antal flyttningar till och från området år 2022

Till/Från	In	Ut	Netto
Övriga områden inom Norrköping	80	77	3
Övriga Sverige	28
Utlandet	4
Summa	112	114	-2

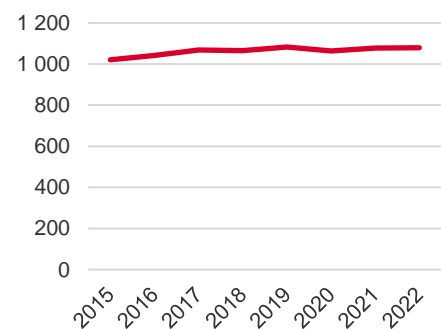
Not: Netto är skillnaden mellan in- och utflyttning

Folkmängd 2015-2022

År	Antal
2015	1 021
2016	1 042
2017	1 068
2018	1 065
2019	1 083
2020	1 064
2021	1 078
2022	1 080

Avser 31 dec respektive år

Befolkningsutveckling 2015-2022

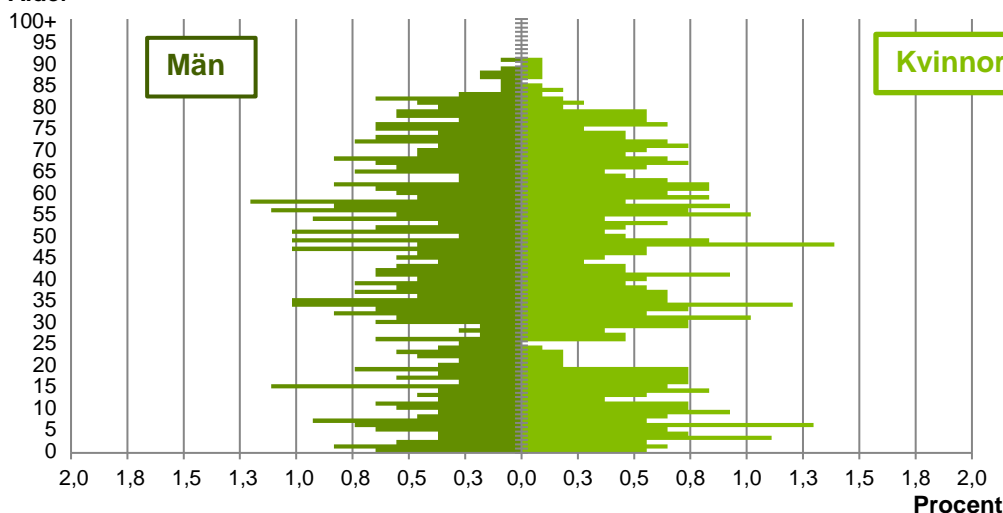


Källa: Statistiska centralbyrån om inget annat anges

Not: ... innebär att uppgift inte kan lämnas på grund av få individer

Befolkningens köns- och åldersfördelning 2022

Ålder



41,8
Medelåldern
år 2022

Antal arbetstillfällen
inom området år 2021

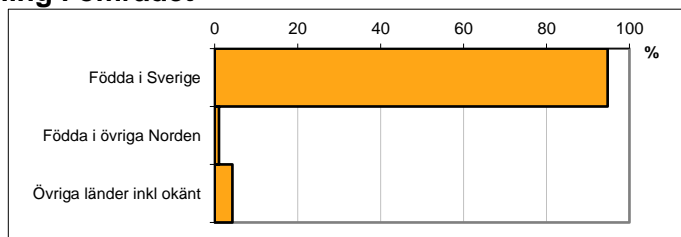
983

Avser 31 dec 2022

Registrerat födelseland för folkbokförd befolkning i området

Födelseland	Antal	Andel (%)
Födda i Sverige	1 023	94,7
Födda i övriga Norden	11	1,0
Övriga länder inkl okänt	46	4,3
Total	1 080	100

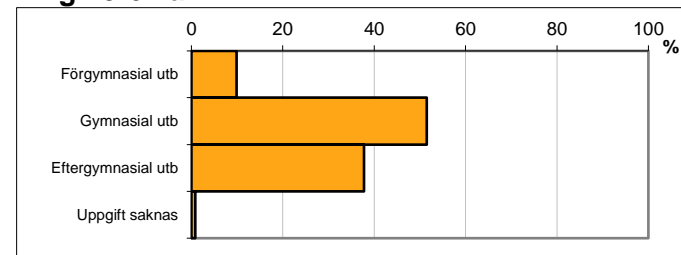
Avser 31 dec 2022



Högsta genomförda utbildningsnivån för befolkning 20-64 år

Högsta utbildning	Antal	Andel (%)
Förgymnasial utb	57	9,9
Gymnasial utb	296	51,5
Eftergymnasial utb	217	37,7
Uppgift saknas	5	0,9
Total	575	100

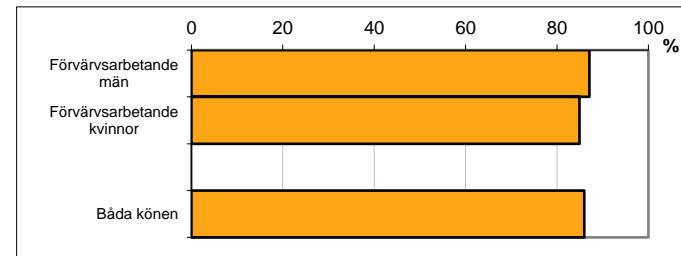
Avser 31 dec 2022



Antal och andel (%) av befolkning 20-64 år som förvärsarbetar

Sysselsättning	Antal	Andel (%)
Förvärsarbetande män	257	87,1
Förvärsarbetande kvinnor	248	84,9
Båda könen	505	86,0

Avser år 2021



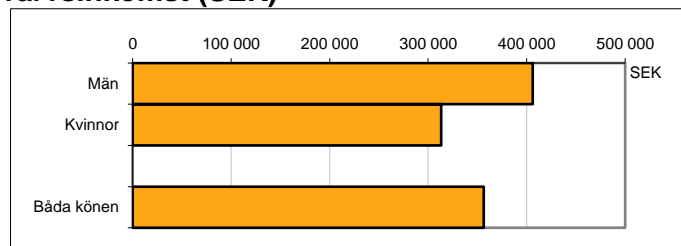
Befolkningen 20-64 år efter sammanräknad förvärsinkomst (SEK)

Kön	Antal	Median
Män	295	406 300
Kvinnor	292	313 300
Båda könen	587	356 300

Avser år 2021

Median för Norrköping, båda könen	339 500
-----------------------------------	---------

Förvärsinkomst:



Summan av inkomst av tjänst och inkomst av näringsverksamhet. Den sammanräknade förvärsinkomsten består av de sammanlagda löpande skattepliktiga inkomsterna. I sammanräknad förvärsinkomst ingår inte inkomst av kapital.

Källa: Statistiska centralbyrån om inget annat anges

Not: ... innebär att uppgift inte kan lämnas på grund av få individer