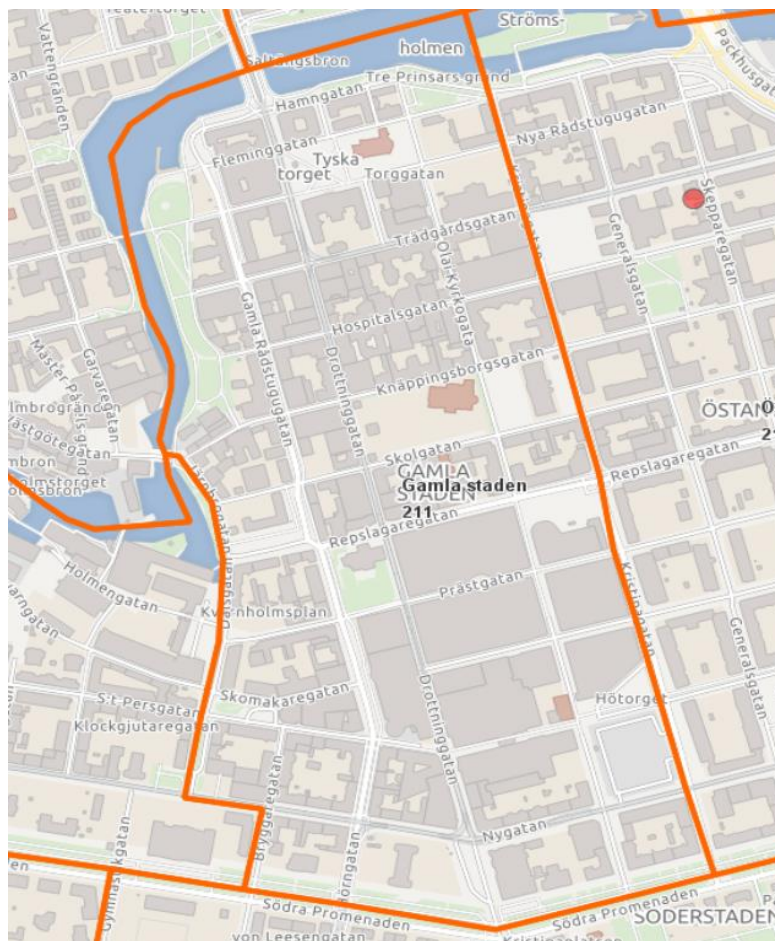
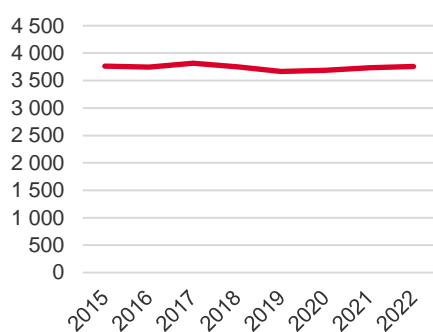


Områdeskod (NYKO) 211



Antal boende i området 2022  
3 755 personer

Befolkningsutveckling 2015-2022



Karta från Norrköpings kommun

Befolkning efter ålder och kön 2022

Ålder	Män	Kvinnor	Totalt	Andel (%)
0 år - 5 år	87	99	186	5,0
6 år - 15 år	118	119	237	6,3
16 år - 19 år	55	51	106	2,8
20 år - 24 år	180	231	411	10,9
25 år - 34 år	471	451	922	24,6
35 år - 54 år	477	407	884	23,5
55 år - 64 år	194	217	411	10,9
65 år - 79 år	186	241	427	11,4
80 år och äldre	68	103	171	4,6
Total folkmängd	1 836	1 919	3 755	100

Avser 31 dec 2022

Folkmängd år 2015-2022

År	Antal
2015	3 763
2016	3 746
2017	3 816
2018	3 752
2019	3 666
2020	3 688
2021	3 734
2022	3 755

Avser 31 dec respektive år

Antal hushåll i området

2 186 stycken

därav med hemmaboende barn

18,0 %

46

nyfödda år 2022

Antal flyttningar till och från området år 2022

Till/Från	In	Ut	Netto
Övriga områden inom Norrköping	562	626	-64
Övriga Sverige	358	297	61
Utlandet	46	22	24
Summa	966	945	21

Not: Netto är skillnaden mellan in- och utflyttning

Källa: Statistiska centralbyrån om inget annat anges

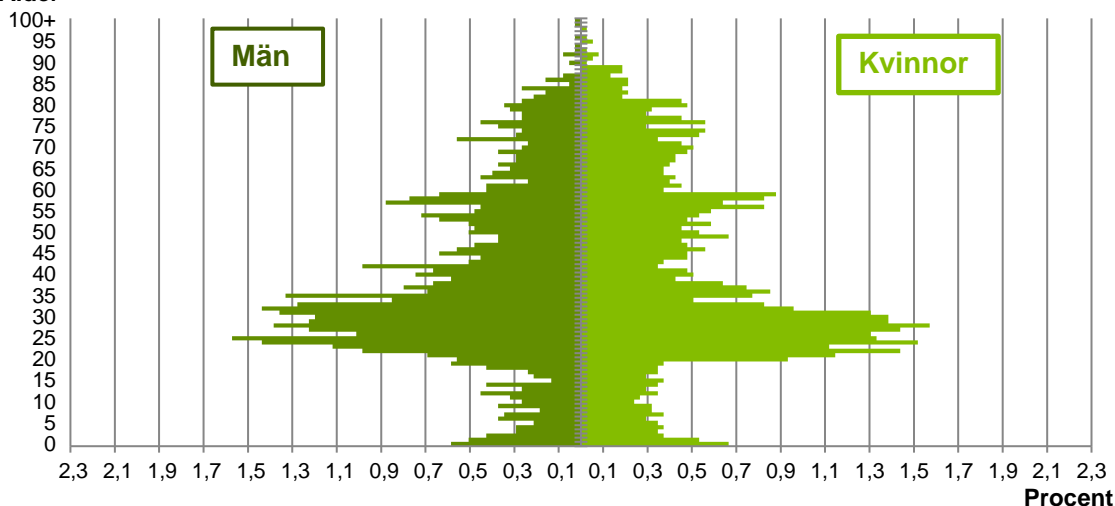
Not: ... innebär att uppgift inte kan lämnas på grund av få individer

Antal arbetstillfällen  
inom området år 2021

6 998

## Befolkningens köns- och åldersfördelning 2022

## Ålder



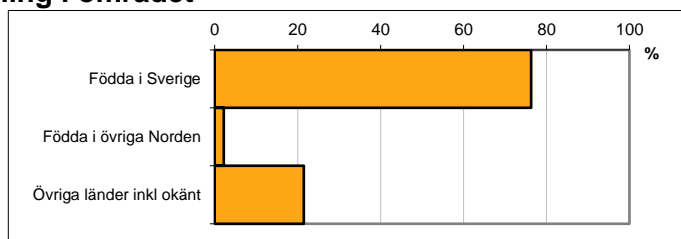
**40,1**  
Medelåldern  
år 2022

Avser 31 dec 2022

## Registrerat födelseland för folkbokförd befolkning i området

Födelseland	Antal	Andel (%)
Födda i Sverige	2 864	76,3
Födda i övriga Norden	84	2,2
Övriga länder inkl okänt	807	21,5
Total	3 755	100

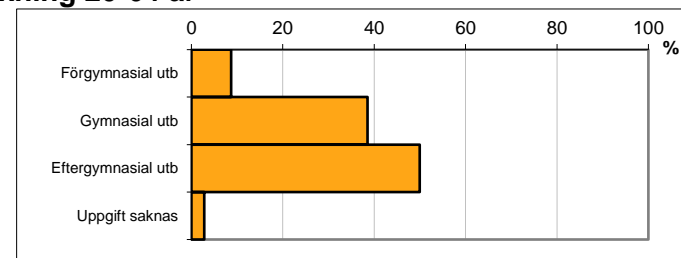
Avser 31 dec 2022



## Högsta genomförda utbildningsnivån för befolkning 20-64 år

Högsta utbildning	Antal	Andel (%)
Förgymnasial utb	229	8,7
Gymnasial utb	1 012	38,5
Eftergymnasial utb	1 313	50,0
Uppgift saknas	74	2,8
Total	2 628	100

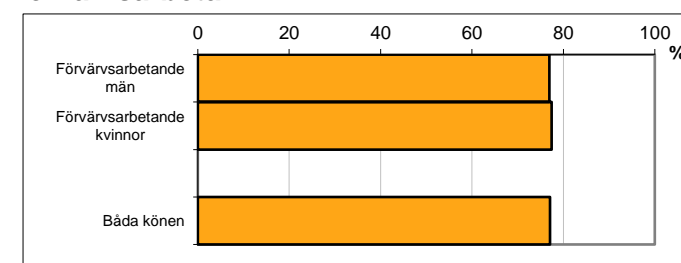
Avser 31 dec 2022



## Antal och andel (%) av befolkning 20-64 år som förvärvsarbetar

Sysselsättning	Antal	Andel (%)
Förvärvsarbetande män	1 033	76,9
Förvärvsarbetande kvinnor	987	77,4
Båda könen	2 020	77,1

Avser år 2021



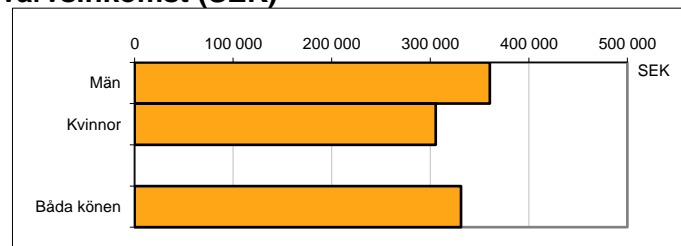
## Befolkningen 20-64 år efter sammanräknad förvärvsinkomst (SEK)

Kön	Antal	Median
Män	1 344	360 400
Kvinnor	1 275	305 700
Båda könen	2 619	331 100

Avser år 2021

Median för Norrköping, båda könen 339 500

Förvärvsinkomst:



Summan av inkomst av tjänst och inkomst av näringsverksamhet. Den sammanräknade förvärvsinkomsten består av de sammanlagda löpande skattepliktiga inkomsterna. I sammanräknad förvärvsinkomst ingår inte inkomst av kapital.

Källa: Statistiska centralbyrån om inget annat anges

Not: ... innebär att uppgift inte kan lämnas på grund av få individer