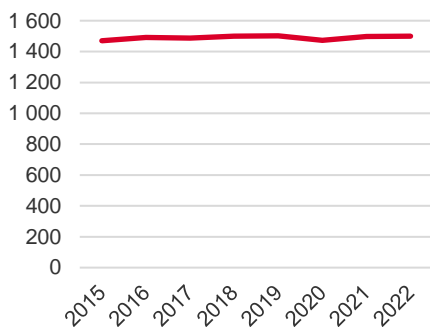


Antal boende i området 2022  
**1 500** personer

**Befolkningsutveckling 2015-2022**



Karta från Norrköpings kommun



**Befolkning efter ålder och kön 2022**

Ålder	Män	Kvinnor	Totalt	Andel (%)
0 år - 5 år	46	45	91	6,1
6 år - 15 år	133	135	268	17,9
16 år - 19 år	39	36	75	5,0
20 år - 24 år	25	19	44	2,9
25 år - 34 år	61	56	117	7,8
35 år - 54 år	207	209	416	27,7
55 år - 64 år	103	107	210	14,0
65 år - 79 år	121	107	228	15,2
80 år och äldre	20	31	51	3,4
Total folkmängd	755	745	1 500	100

Avser 31 dec 2022

**Folkmängd år 2015-2022**

År	Antal
2015	1 470
2016	1 491
2017	1 487
2018	1 499
2019	1 502
2020	1 472
2021	1 497
2022	1 500

Avser 31 dec respektive år

Antal hushåll i området **546 stycken**  
därav med hemmaboende barn **47,6 %**

**12**  
nyfödda år 2022

**Antal flyttningar till och från området år 2022**

Till/Från	In	Ut	Netto
Övriga områden inom Norrköping	69	76	-7
Övriga Sverige	25	...	...
Utlandet	3	...	...
Summa	97	100	-3

Not: Netto är skillnaden mellan in- och utflyttning

Antal arbetstillfällen  
inom området år 2021

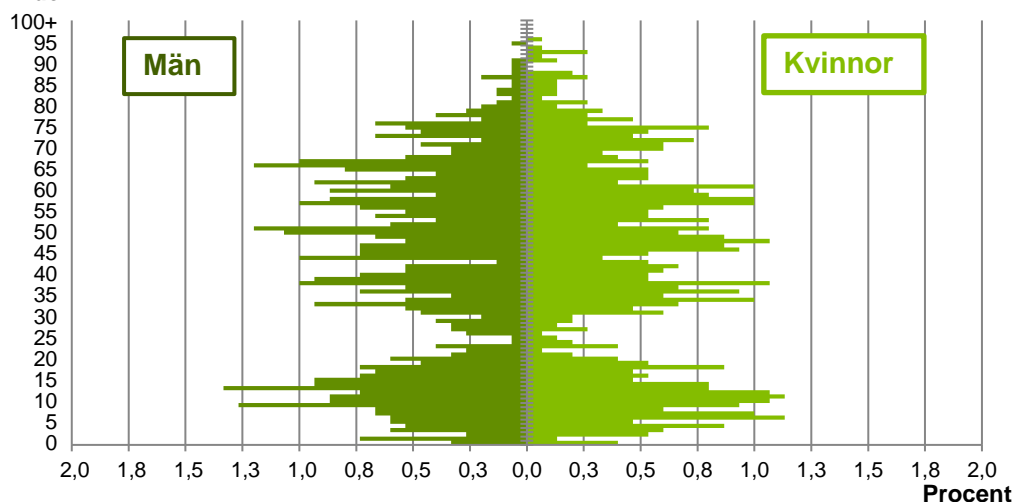
**174**

Källa: Statistiska centralbyrån om inget annat anges

Not: ... innebär att uppgift inte kan lämnas på grund av få individer

## Befolkningens köns- och åldersfördelning 2022

## Ålder



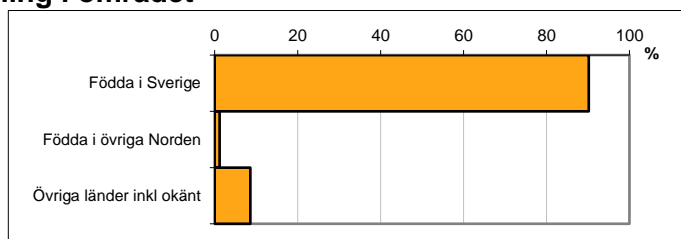
**40,9**  
Medelåldern  
år 2022

Avser 31 dec 2022

## Registrerat födelseland för folkbokförd befolkning i området

Födelseland	Antal	Andel (%)
Födda i Sverige	1 353	90,2
Födda i övriga Norden	18	1,2
Övriga länder inkl okänt	129	8,6
Total	1 500	100

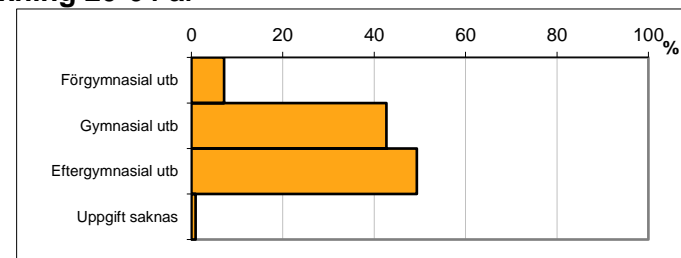
Avser 31 dec 2022



## Högsta genomförda utbildningsnivån för befolkning 20-64 år

Högsta utbildning	Antal	Andel (%)
Förgymnasial utb	56	7,1
Gymnasial utb	336	42,7
Eftergymnasial utb	388	49,3
Uppgift saknas	7	0,9
Total	787	100

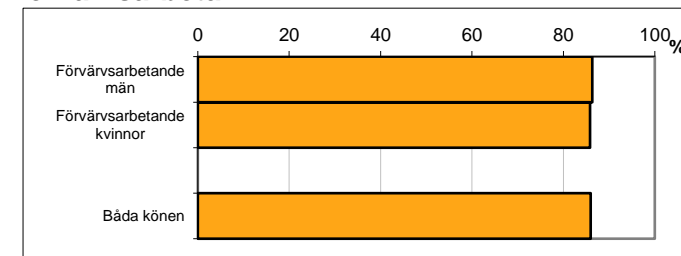
Avser 31 dec 2022



## Antal och andel (%) av befolkning 20-64 år som förvärvsarbetar

Sysselsättning	Antal	Andel (%)
Förvärvsarbetande män	339	86,3
Förvärvsarbetande kvinnor	338	85,8
Båda könen	677	86,0

Avser år 2021



## Befolkningen 20-64 år efter sammanräknad förvärvsinkomst (SEK)

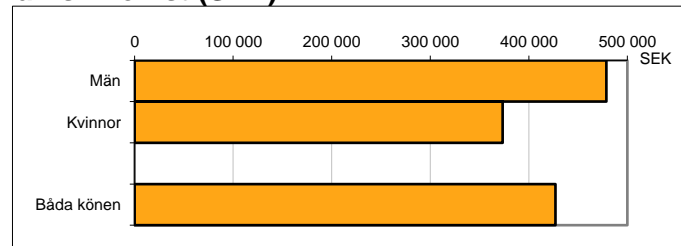
Kön	Antal	Median
Män	393	478 600
Kvinnor	394	373 600
Båda könen	787	427 000

Avser år 2021

Median för Norrköping, båda könen

339 500

Förvärvsinkomst:



Summan av inkomst av tjänst och inkomst av näringsverksamhet. Den sammanräknade förvärvsinkomsten består av de sammanlagda löpande skattepliktiga inkomsterna. I sammanräknad förvärvsinkomst ingår inte inkomst av kapital.

Källa: Statistiska centralbyrån om inget annat anges

Not: ... innebär att uppgift inte kan lämnas på grund av få individer