




*Let's  
create*  
Norrköping

# Norrköping i siffror 2020



 [norrkoping.se](http://norrkoping.se)

 [facebook.com/Norrkopingskommun](https://facebook.com/Norrkopingskommun)

 [instagram.com/norrkopings\\_kommun](https://instagram.com/norrkopings_kommun)

  
NORRKÖPING

## Innehållsförteckning

	<b>sid</b>
Färgstarka Norrköping	4 - 5
Folkmängd och befolkningsförändringar	6 - 7
Befolkningsstruktur	8 - 9
Förvärvsarbete och arbetstillfällen	10 - 11
Arbetspendling	12
Bostadsbyggande	13
Den kommunala verksamhetens nettokostnader	14
Antal mandat i kommunfullmäktige samt valdeltagande	15

Källa för de statistiska uppgifterna i detta häfte är Statistiska centralbyrån, om inget annat anges. Statistiken avser 31 december respektive år, om inget annat anges.

Norrköping i siffror är utgiven av Kommunstyrelsens kontor, Norrköpings kommun.

**Kontakt:** Olle Kylensjö, Kommunstyrelsens kontor.  
planeringochstatistik@norrkoping.se

**Grafisk produktion:** Norrköpings kommun

**Bild framsida:** Peter Holgersson



## Norrköpings kommun

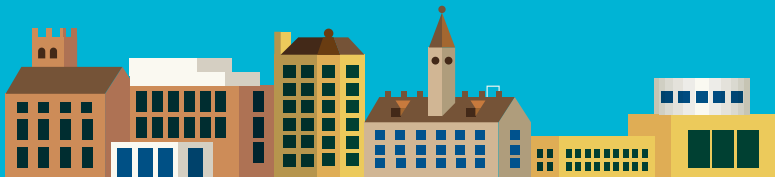
Areal: **1 495 km<sup>2</sup>**

Vattenareal: **553 km<sup>2</sup>**

Invånare: **143 171**

Invånare per km<sup>2</sup>: **95,8**





**143 171**

Antal invånare i Norrköping 31 december 2019

**1 291 000**

Antal besökare till stadsbiblioteket 2019

**4 600**

Antal landningar på Norrköpings flygplats 2019

**54**

Antal naturreservat i kommunen

**902**

Nya bostäder färdigställdes under 2019

**9**

Norrköping är nionde största kommunen i riket

**40,7**

Genomsnittlig ålder bland norrköpingsbor 2019

**40 500**

Meter spårväg i Norrköping

**65 902**

Antal hushåll i Norrköping den 31 december 2019

**1 140**

Antal fartygsanlöp vid  
Norrköpings hamn 2019

# Färgstarka Norrköping

**En kreativ mötesplats för människor och möjligheter.**

Norrköping är en stad i ständig förvandling. Det sitter liksom i själen och tar sig uttryck på en mängd olika vis. Förr var Norrköping en industristad. Nu exploderar det kreativa och kunskapsdrivna företagandet. En process som drivs på av vårt framstående cityuniversitet, Campus Norrköping, som är en del av Linköpings universitet.

Vårt läge i fjärde storstadsregionen är perfekt – här möts flyg, sjöfart, tåg och Europavägar. Här möts också människor med visioner och skaparambitioner. Något som bland annat gjort oss till regionens kulturhuvudstad med ett stort utbud av underhållning, upplevelser och konst.

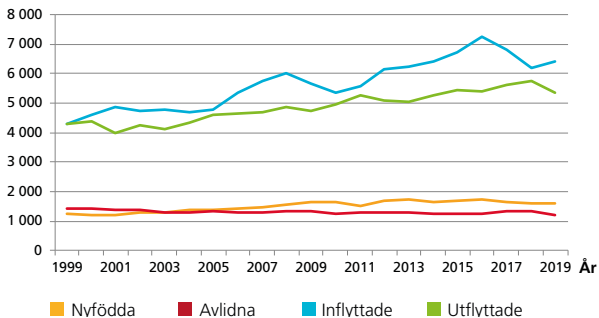
Mitt i Norrköping möter du stadens själ - det tegelröda Industrilandskapet som tornar upp sig längs forsarna och vattenfallen i Strömmen. Här fylls de gamla fabrikerna med nytt innehåll som gör livet rikare och roligare. Tillsammans med vattnet, parkerna och strömpromenaderna sätter de unik prägel på Norrköping.

## Folkmängden 1999-2019

År	Folkmängd	Förändring
1999	122 212	-203
2000	122 199	-13
2001	122 896	697
2002	123 303	407
2003	123 971	668
2004	124 410	439
2005	124 642	232
2006	125 463	821
2007	126 680	1 217
2008	128 060	1 380
2009	129 254	1 194
2010	130 050	796
2011	130 623	573
2012	132 124	1 501
2013	133 749	1 625
2014	135 283	1 534
2015	137 035	1 752
2016	139 363	2 328
2017	140 927	1 564
2018	141 676	749
2019	143 171	1 495

## Befolkningsförändringar i Norrköping 1999-2019

Antal personer



Folkmängd 31 dec 2019

**143 171**

♀ 71 426

♂ 71 745



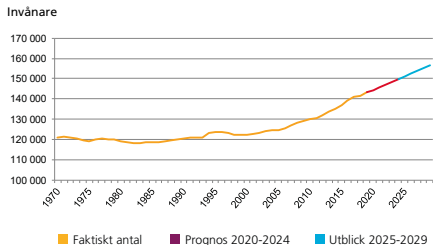
**+1 495**

Så mycket ökade Norrköpings  
befolkning under 2019.

Antalet invånare i Norrköping ökade under 2019 med 1 495 personer och invånarantalet uppgick till 143 171 vid utgången av året. Ökningen berodde främst på att fler personer flyttade in till än ut från

Norrköping, men också på att det föddes fler än det dog. Det flyttade in drygt 6 400 personer, vilket var 1 060 fler än antalet som flyttade ut. Under året föddes det drygt 1 600 barn i Norrköping.

## Folkmängden i Norrköping 1970-2019, prognos och utblick 2020-2029



Folkmängden i Norrköping har ökat varje år sedan 2001 och den förväntas fortsätta att öka de kommande 10 åren, dock inte i samma höga takt som under åren 2012-2019. Ökningen kommer att bero både på att det förväntas födas fler än det dör och att inflyttarna till kommunen blir fler än

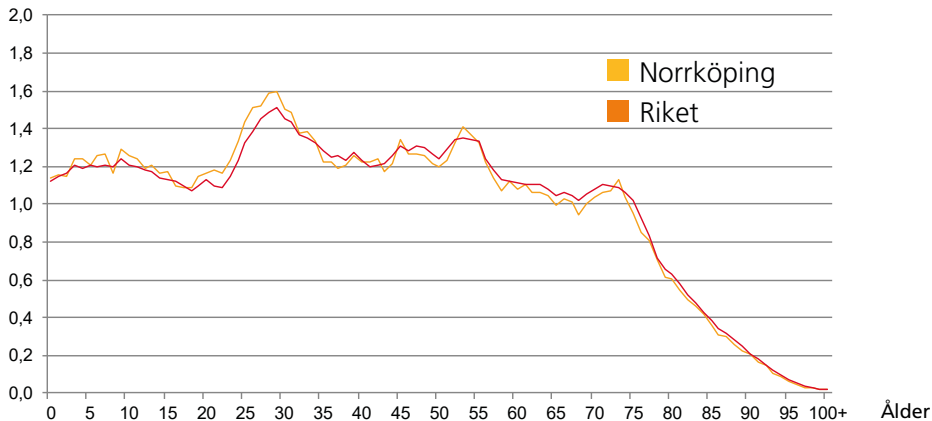
utflyttarna från kommunen. Att antalet födda barn förväntas bli högt beror bland annat på att det stora antalet invånare födda kring 1990 kommer att vara runt 30-årsåldern under de kommande åren vilket är den ålder då det är vanligast att skaffa barn.

Att folkmängdens ökningstakt förväntas minska jämfört med åren 2012-2019 beror främst på att antalet inflyttare, särskilt från andra länder, inte förväntas bli lika höga de kommande åren. En annan orsak är att antalet döda per år beräknas bli fler, vilket beror på att antalet äldre invånare ökar.

*Källa: Statistiska centralbyrån (faktiskt antal 1970-2019), Norrköpings kommun (år 2020-2029)  
Observera att y-axeln, axeln för antal personer, är bruten.*

## Befolkningens åldersfördelning i Norrköping och i riket 2019

Andel i procent



I jämförelse med riket har Norrköping en högre andel unga vuxna, vilket till viss del förklaras av studenterna på Linköpings Universitet, Campus Norrköping.



## Befolkning med utländsk bakgrund

Andel av befolkningen med utländsk bakgrund år 2019, procent

	Totalt	Kvinnor	Män
<b>Norrköping</b>	27,3	26,8	27,8
<b>Riket</b>	25,5	25,3	25,6

Personer med utländsk bakgrund definieras som personer som är utrikes födda, eller inrikes födda med två utrikes födda föräldrar.

## Befolkningens utbildningsnivå

Andel av befolkningen 20-64 år med eftergymnasial utbildning, Norrköping och riket 2019, procent

	Totalt	Kvinnor	Män
<b>Norrköping</b>	37,9	43,8	32,3
<b>Riket</b>	41,9	48,0	36,1

Befolkningens utbildningsnivå ökar för varje år och andelen med eftergymnasial utbildning var år 2019 tre procentenheter högre jämfört med fem år tidigare. Kvinnor har generellt högre utbildningsnivå än män.

## Arbetslöshet

Andel av arbetskraften 16-64 år, respektive 18-24 år, i Norrköping och riket, mars 2019 och mars 2020, procent

		Mars 2019	Mars 2020
<b>Norrköping</b>	Kvinnor	10,4	10,9
	Män	10,8	11,1
	<b>Totalt</b>	<b>10,6</b>	<b>11,0</b>
	Varav 18-24 år	11,0	13,5
<b>Riket</b>	Kvinnor	6,7	7,4
	Män	7,0	7,8
	<b>Totalt</b>	<b>6,9</b>	<b>7,6</b>
	Varav 18-24 år	8,2	9,8

Andelen arbetslösa, det vill säga öppet arbetslösa och personer i arbetsmarknadsprogram, är högre i Norrköping än i riket som helhet. Arbetslösheten under mars 2020 var högre än mars 2019, både i Norrköping och i riket. I Norrköping och även i riket är arbetslösheten något högre bland män jämfört med kvinnor.

## Förvärsarbetande befolkning

Andel som förvärsarbetade av befolkningen 20-64 år i Norrköping och riket år 2014-2018, procent

	2014	2015	2016	2017	2018
<b>Norrköping Totalt</b>	74,1	74,9	75,6	76,5	77,5
Kvinnor	72,2	73,1	74,3	74,9	75,7
Män	75,9	76,6	76,9	78,0	79,1
<b>Riket Totalt</b>	77,3	77,9	78,6	79,1	79,5
Kvinnor	76,0	76,8	77,7	77,9	78,1
Män	78,5	79,0	79,5	80,3	80,8

2019 hade Norrköping

# 5,2

nystartade företag  
per 1 000 invånare



Källa: Bolagsverket och SCB

År 2018 fanns det 67 750 arbetstillfällen i Norrköping. Den största branschen utgjordes av Vård och omsorg med 11 000 arbetstillfällen. Därefter följde Företagstjänster samt Handel. 2018 var branschen Företagstjänster den som växte klart mest med 940 fler arbetstillfällen. Denna bransch har växt klart starkast under senare år. I branschgruppen ingår bland annat konsultföretag och bemanningsföretag. Personal i dessa företag kan i praktiken arbeta inom andra branscher där de har ett uppdrag och den branschindelade statistiken kan därför vara svårtolkad.

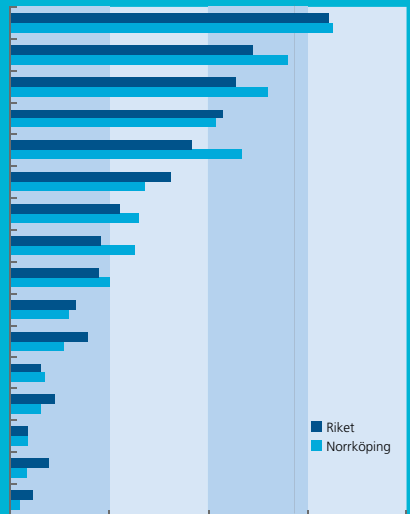
### De största arbetsgivarna i Norrköping år 2020

Arbetsgivare	Antal anställda
Norrköpings kommun	11 600
Region Östergötland	3 230
Migrationsverket	1 130
Kriminalvården	1 000
BillerudKorsnäs Sweden AB	740
Holmenkoncernen	700
Linköpings universitet	650
SMHI	590

Källa: Näringslivskontoret, Norrköpings kommun

## Arbetsstillfälen i kommunen och i riket efter näringsgren, 2018

Näringsgren	Riket	Norrköping	Jämförelse med riket, procent
Vård och omsorg, sociala tjänster	16,2	16,3	101,2%
Företagstjänster	12,2	13,7	112,3%
Handel	11,9	12,8	107,6%
Utbildning	10,9	10,7	98,1%
Byggverksamhet	7,3	8,9	122,1%
Tillverkning och utvinning	11,2	7,9	70,5%
Offentlig förvaltning och försvar	6,1	7,4	121,3%
Transport och magasinering	4,7	6,2	132,1%
Kulturella och personliga tjänster mm	4,3	4,8	111,6%
Hotell- och restaurangverksamhet	3,4	3,0	88,2%
Information och kommunikation	4,2	2,7	64,3%
Fastighetsverksamhet	1,6	1,9	118,8%
Jordbruk, skogsbruk och fiske	1,9	1,2	63,2%
Energiförsörjning och miljöverksamhet	1,0	1,1	110,0%
Finans- och försäkringsverksamhet	1,9	0,6	31,6%
Ej specificerad verksamhet	1,0	0,8	80,0%
<b>Totalt, andel i procent</b>	<b>100,0</b>	<b>100,0</b>	



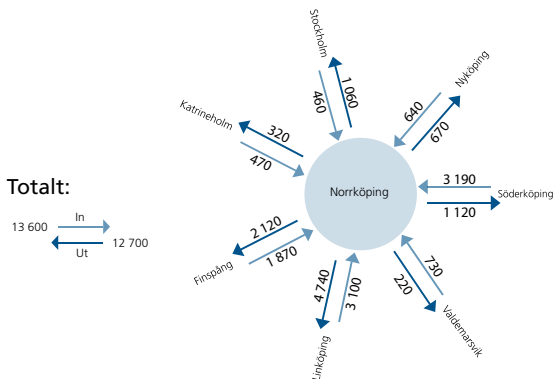
Andel i procent

## Riktad arbetspendling

Den största arbetspendlingen under 2018 skedde mellan Norrköping och Linköping, 7 800 personer pendlade mellan dessa två kommuner. Linköping var den kommun som flest norrköpingsbor, 4 700 personer, pendlade till. Söderköping är den kommun som flest pendlade in till Norrköping från, 3 200 söderköpingsbor arbetspendlade till Norrköping. Män pendlade i större utsträckning än kvinnor - sex av tio pendlare var män.

## Arbetspendling

### Antal till och från de största pendlingskommunerna 2018



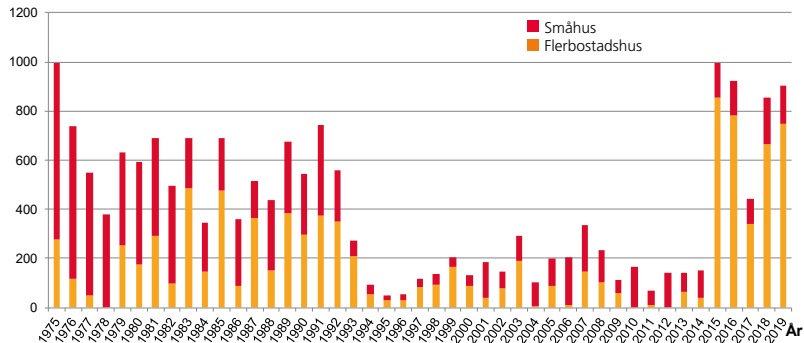
Under 2018 pendlade 12 700 Norrköpingsbor till ett arbete i en annan kommun, medan 13 600 personer från någon annan kommun pendlade till ett arbetade inom Norrköpings kommungräns. Antalet inpendlare var alltså drygt 900 fler än antalet utpendlare. De senaste fem åren har både antalet in- och utpendlare ökat.

Vanligaste bransch att pendla in till var Handel, 1 800 personer och vanligaste bransch att pendla ut till är Tillverkning och utvinning, 2 800 personer.

## Nybyggda lägenheter och småhus

Antal färdigställda lägenheter i nybyggda flerbostadshus respektive antal nybyggda småhus i Norrköping, år 1975-2019

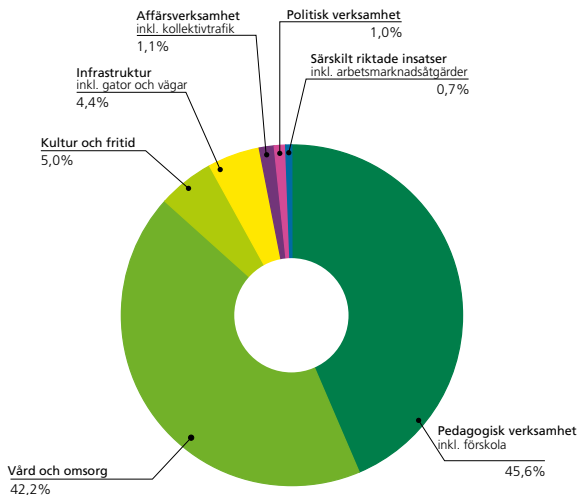
Antal lägenheter



Under 2019 färdigställdes 902 lägenheter i kommunen varav 749 i flerbostadshus och 153 i småhus. Sedan 2015 har det varit antalet nyproducerade bostäder ökat kraftigt

jämfört med åren innan, särskilt när det gäller bostäder i flerbostadshus.

## Kommunens nettokostnader



## Verksamhetens nettokostnader år 2019 i Norrköping, miljoner kronor och andel i procent

	Miljoner kr	Procent
<b>Pedagogisk verksamhet</b>		
inkl. förskola	3 765,9	45,6
<b>Vård och omsorg</b>	3 486,9	42,2
<b>Kultur och fritid</b>	413,2	5,0
<b>Infrastruktur</b>		
inkl. gator och vägar	363,8	4,4
<b>Affärsverksamhet i</b>		
inkl. kollektivtrafik	94,0	1,1
<b>Politisk verksamhet</b>	83,4	1,0
<b>Särskilt riktade insatser</b>		
inkl. arbetsmarknadsåtgärder	60,4	0,7
<b>Summa</b>	<b>8 267</b>	<b>100</b>

## Antal mandat i kommunfullmäktige

### Antal mandat i kommunfullmäktige i Norrköping efter valet 2010, 2014 och 2018

	2010	2014	2018
Socialdemokraterna	31	29	26
Moderata samlingspartiet	24	21	20
Sverigedemokraterna	4	10	14
Vänsterpartiet	5	5	7
Liberalerna	6	6	5
Centerpartiet	4	4	5
Kristdemokraterna	4	4	5
Miljöpartiet de gröna	7	5	3
Feministiskt initiativ	0	1	0
<b>Samtliga partier</b>	<b>85</b>	<b>85</b>	<b>85</b>

Kommunfullmäktige i Norrköpings kommun består av 85 ledamöter. Efter valet i september 2018 är det en koalition bestående av Socialdemokraterna, Liberalerna, Centerpartiet och Kristdemokraterna som styr Norrköpings kommun.

## Valdeltagande

### Valdeltagande i valet till kommunfullmäktige och till riksdagen i Norrköping, Östergötland och riket 2010, 2014 och 2018, procent

Val till kommunfullmäktige	2010	2014	2018
Norrköping	81,2	83,0	83,7
Östergötland	83,0	84,5	85,7
Riket	81,6	82,8	84,1

Val till riksdagen	2010	2014	2018
Norrköping	83,8	85,3	86,3
Östergötland	85,8	87,0	88,2
Riket	84,6	85,8	87,2

År 2018 ökade valdeltagandet i kommunfullmäktigevalet med 0,7 procentenheter och i riksdagsvalet med 1,0 procentenheter. Valdeltagandet i Norrköping ökade vid senaste valet mer än i länet och riket.

I början av 80-talet var valdeltagandet över 90 procent. Därefter föll valdeltagandet ända fram till valet 2002 och var då nere på 80 procent. Sedan valet 2002 har valdeltagandet ökat vid varje val.

# Vision 2035

## FRAMTIDSTRO I ETT FÄRGSTARKT NORRKÖPING

År 2035 är Norrköping en av landets främsta miljökommuner med 175 000 invånare. Här har alla barn och ungdomar framtidstro. I en innovativ miljö stimuleras entreprenörskap och näringsliv som med bredd och spets attraherar talanger och studenter. Helt enkelt ett näringsliv och universitet i toppklass. Här skapar vi livskvalitet genom upplevelser och stolta miljöer. Vi är en ledande kulturstad och Sveriges musikhuvudstad. Med respekt för stadens själ och med mod och kreativitet skapar vi vårt färgstarka Norrköping tillsammans.

### KOMMUNSTYRELSENS KONTOR

**Adress:** Rådhuset, 601 81 Norrköping

**Tel:** 011-15 00 00

**E-post:** [norrkoping.kommun@norrkoping.se](mailto:norrkoping.kommun@norrkoping.se)  
[www.norrkoping.se](http://www.norrkoping.se)



**NORRKÖPING**