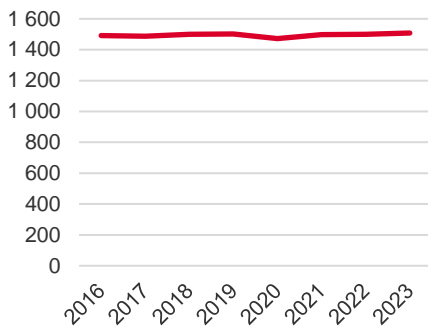


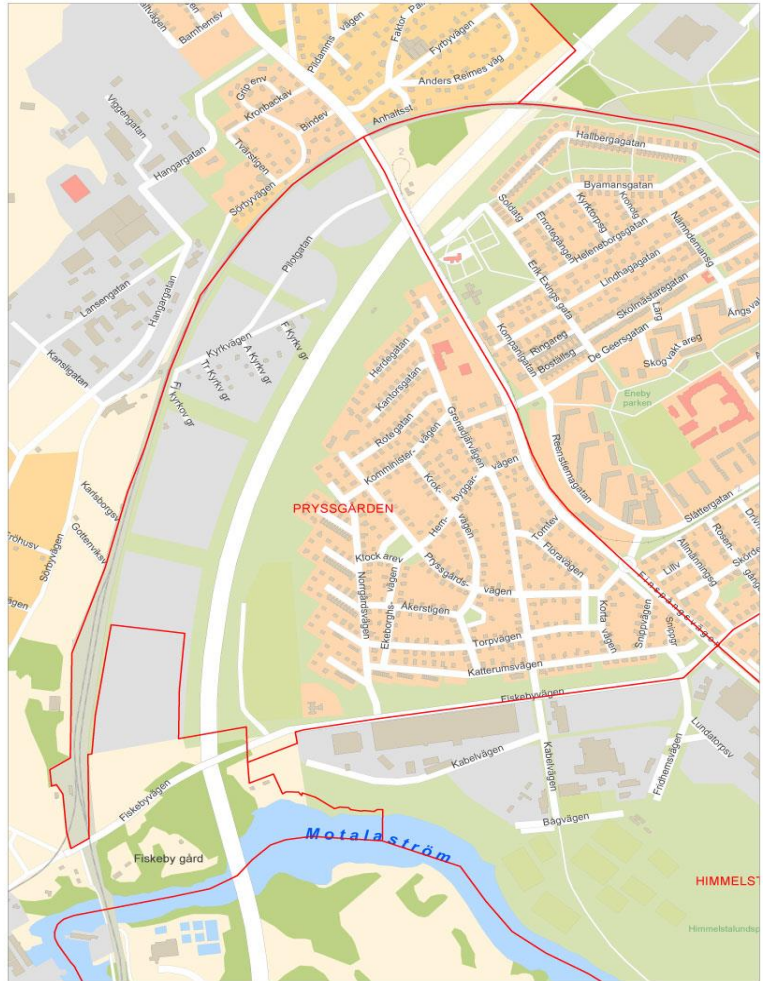
Antal boende i området 2023

1 508 personer

Befolkningsutveckling 2016-2023



Karta från Norrköpings kommun



Befolkning efter ålder och kön 2023

Ålder	Män	Kvinnor	Totalt	Andel (%)
0 år - 5 år	43	52	95	6,3
6 år - 15 år	133	133	266	17,6
16 år - 19 år	48	33	81	5,4
20 år - 24 år	31	17	48	3,2
25 år - 34 år	53	47	100	6,6
35 år - 54 år	202	215	417	27,7
55 år - 64 år	107	106	213	14,1
65 år - 79 år	128	109	237	15,7
80 år och äldre	18	33	51	3,4
Total folkmängd	763	745	1 508	100

Avser 31 dec 2023

Folkmängd år 2016-2023

År	Antal
2016	1 491
2017	1 487
2018	1 499
2019	1 502
2020	1 472
2021	1 497
2022	1 500
2023	1 508

Avser 31 dec respektive år

9

nyfödda år 2023

Antal hushåll i området

547 stycken

därav med hemmaboende barn

47,0 %

Antal flyttningar till och från området år 2023

Till/Från	In	Ut	Netto
Övriga områden inom Norrköping	67	72	-5
Övriga Sverige	25
Utlandet	5
Summa	97	92	5

Not: Netto är skillnaden mellan in- och utflyttning

Antal arbetstillfällen inom området år 2022

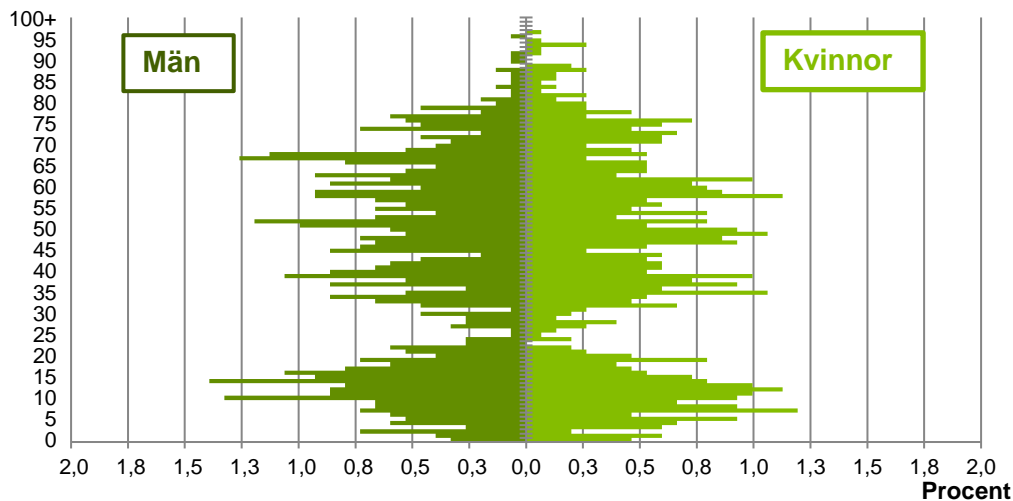
172

Källa: Statistiska centralbyrån om inget annat anges

Not: ... innebär att uppgift inte kan lämnas på grund av få individer

Befolkningens köns- och åldersfördelning 2023

Ålder



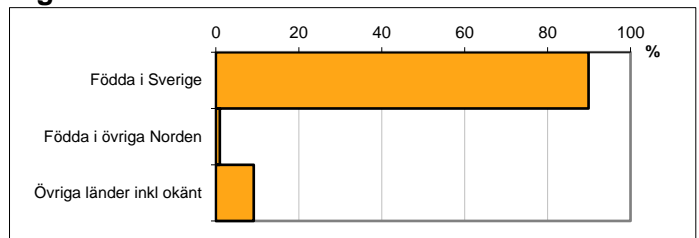
41,1
Medelåldern
år 2023

Avser 31 dec 2023

Registrerat födelseland för folkbokförd befolkning i området

Födelseland	Antal	Andel (%)
Födda i Sverige	1 355	89,9
Födda i övriga Norden	15	1,0
Övriga länder inkl okänt	138	9,2
Total	1 508	100

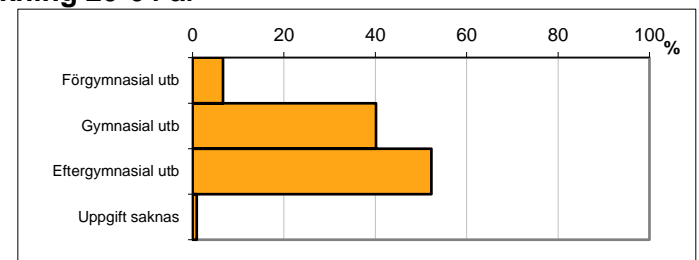
Avser 31 dec 2023



Högsta genomförda utbildningsnivån för befolkning 20-64 år

Högsta utbildning	Antal	Andel (%)
Förgymnasial utb	53	6,7
Gymnasial utb	318	40,2
Eftergymnasial utb	414	52,3
Uppgift saknas	7	0,9
Total	792	100

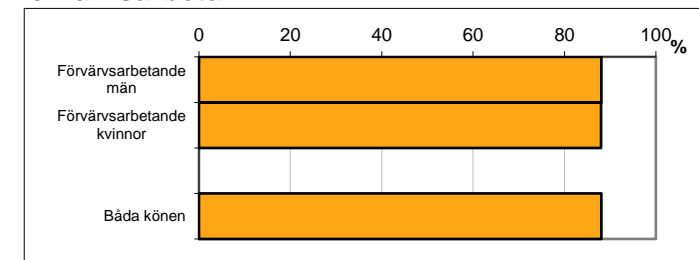
Avser 31 dec 2023



Antal och andel (%) av befolkning 20-64 år som förvärsarbetar

Sysselsättning	Antal	Andel (%)
Förvärsarbetande män	349	88,1
Förvärsarbetande kvinnor	344	88,0
Båda könen	693	88,1

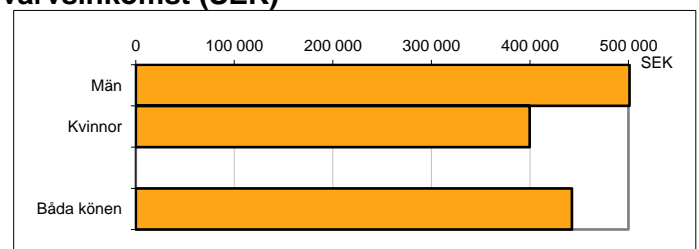
Avser år 2022



Befolkningen 20-64 år efter sammanräknad förvärsinkomst (SEK)

Kön	Antal	Median
Män	396	501 100
Kvinnor	391	399 900
Båda könen	787	442 700
Median för Norrköping, båda könen		352 000

Avser år 2022



Summan av inkomst av tjänst och inkomst av näringsverksamhet. Den sammanräknade förvärsinkomsten består av de sammanlagda löpande skattepliktiga inkomsterna. I sammanräknad förvärsinkomst ingår inte inkomst av kapital.

Källa: Statistiska centralbyrån om inget annat anges

Not: ... innebär att uppgift inte kan lämnas på grund av få individer