



# Information om ersättningsmodellen till egenregi och privata utförare av hemtjänst enligt LOV

# Innehåll:

- Genomgång av ersättningsmodell
- Genomgång av den praktiska hanteringen i verksamhetssystemet
- Utvärdering via länk
- Frågor ställs via chatten i Teams, frågor och svar publiceras på hemsidan.

# Frågor och svar om ersättningsmodellen finns på:

<https://norrkoping.se/stod-och-omsorg/for-utforare/ersattningsmodell-inom-hemtjansten-lagen-om-valfrihet-lov>



**NORRKÖPING**

Sök...

AA Lättläst Lyssna Translate Kontakt Play

Arbete och näringsliv Boende, trafik och miljö Skola och förskola **Stöd och omsorg** Se och göra Organisation

Startsida / Stöd och omsorg / För utförare / Ersättningsmodell inom hemtjänsten Lagen om valfrihet (LOV)

## Ersättningsmodell inom hemtjänsten Lagen om valfrihet (LOV)

Från den 1 oktober så sker en förändring av den sedan tidigare beslutade ersättningsmodellen inom vård- och omsorgskontorets hemtjänst. För att stödja den förändringen kommer även ett nytt beräkningsstöd införas för att beräkna den beviljade tiden utifrån den enskildes beviljade behov av stöd och hjälp.

Biståndshandläggarna inom myndighetsutövningen börjar redan nu använda det nya beräkningsstödet som genererar en ramtid till utföraren att förhålla sig till när de utför de insatser som en enskilde behöver. Det nya beräkningsstödet påverkar både kommunala och privata hemtjänstutförare som framöver bara ska tagga sin tid när dem kommer till hemtjänsttagaren och när de lämnar, förutom några få insatser.

Det är vård- och omsorgsnämnden som beslutat att förändra metoden för hur hemtjänsttagarens tid ska beräknas. Detta är en del i det samlade förändringsarbetet, där också utföraren som ger stöd och hjälp till hemtjänsttagare och som idag får ersättning för utförd tid, från 1 oktober ska

**Kontakt**

Vård- och omsorgskontoret

☎ 011-15 00 00

✉ Skicka e-post

**Relaterat**

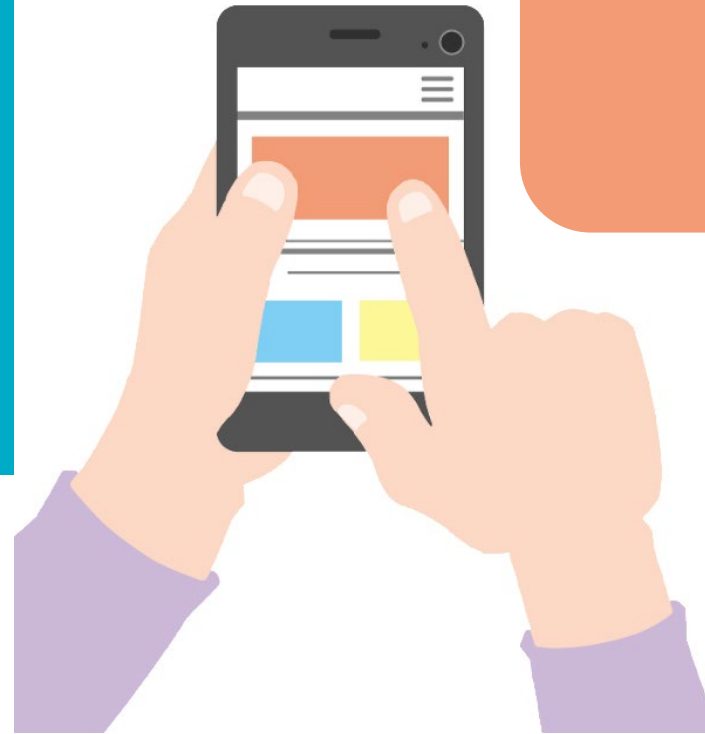
# Till vilka besök ska insatsen RAM-tid användas?

- Morgonhjälp
- Bad/dusch
- Förmiddagshjälp
- Lunchhjälp
- Eftermiddagshjälp
- Kvällshjälp 1
- Kvällshjälp 2
- Städning
- Tvätt
- Promenad
- Telefonservice
- Inköp
- Inköp sammanboende
- Inköp service
- Internethandel
- Social tid, träning
- Ärenden
- Övrigt

# Till vilka besök ska inte insatsen RAM-tid användas?

- Avlösning
- Egenvård
- Ledsagning
- Matdistribution
- Natthjälp
- Tillsyn (digital)
- Vak

Kom ihåg att välja  
rätt insats i  
TES App!



# Bra att tänka på!

- Treserva - Alla insatser ska verkställas
  - Även om tiden ligger på RAM-tid ska de övriga insatserna också verkställas.
- Rekommenderad Mobiltelefon:  
Samsung Galaxy Xcover 5
  - Kontakta Systemförvaltningen då rekommenderad modell justeras över tid.
- Rekommenderad version TES app: 5.7.6
- Chef har tre dagar på sig att hantera eventuella avvikelser i TES webb.
  - Vid röda dagar öppnar Systemförvaltningen upp antalet dagar så man har längre tid på sig.
- RFID-taggar beställs direkt från leverantör.
- Thinlinc → Personliga konton
- Behörighetsansökningar ska godkännas av chef.
  - Chef kan inte godkänna egen ansökan.
  - Var ute i god tid.

# Nedladdning av Phoniro och TES app

## EGEN REGI

- Enhetens mobiltelefoner är registrerade i EMM-verktyget SNOW.
  - Under en övergångsperiod till nytt EMM-verktyg sker nedladdning via Google play butiken.



## PRIVATA UTFÖRARE

- Nedladdning av appar sker via Google play butiken.

# Kom ihåg att avsluta

## MEDARBETARE

- Avsluta behörigheter för medarbetare som slutar på enheten.
  - Ansvarig chef ansöker om avslut eller förändrad behörighet.
    - Treserva, TES, Phoniro + andra system.
    - Funktionsbrevlådor
    - O-kataloger
- Borttagning ska ske så snart behörigheten inte längre är nödvändig.
- Behörigheten ska motsvara det faktiska behovet.

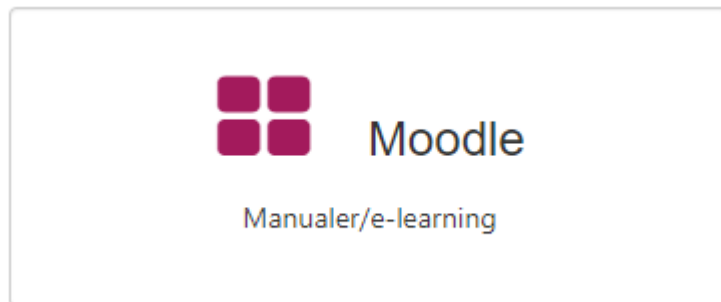
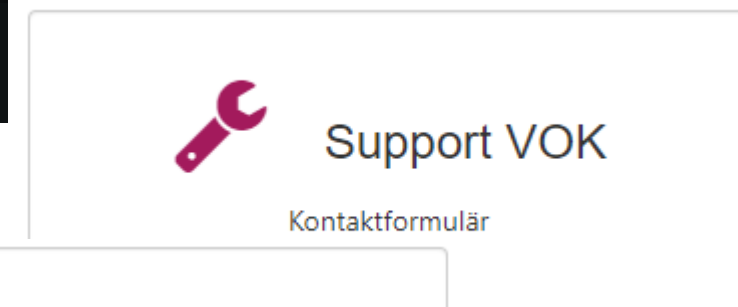
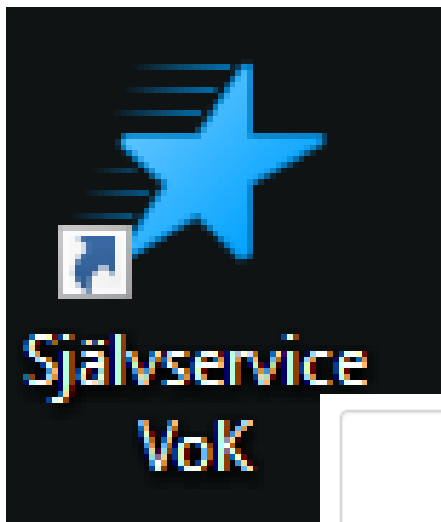
## BRUKARE

- Avsluta brukare när de inte längre är aktuella på enheten.
  - **Treserva** – ej aktuella
  - **TES** – koppla bort enheten
  - **Phoniro** – avsluta beställning, och om sista aktör – även koppla loss lås
- Manualer finns i Moodle

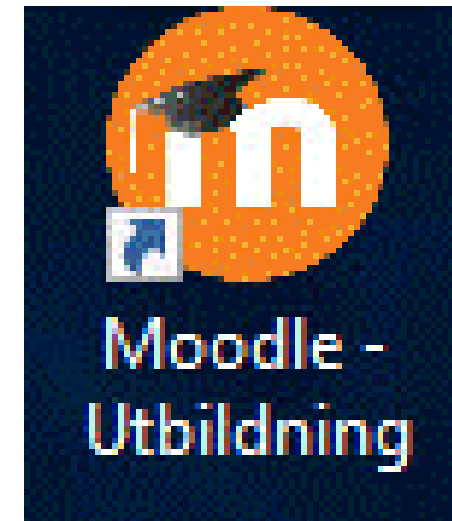
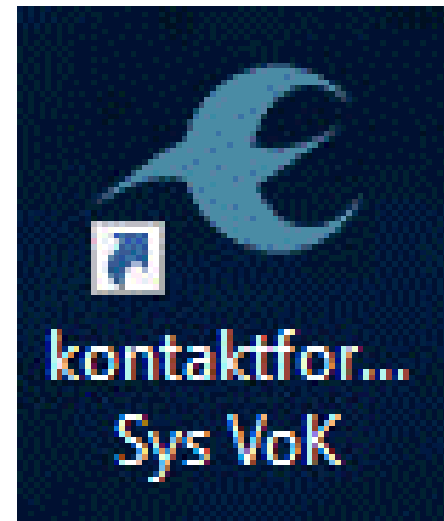


# Användarstöd

## EGEN REGI



## PRIVATA UTFÖRARE





# Ersättning för hemtjänst

# Grunder för ersättning – tre kategorier

- Grunden är att ersättning utgår för verkställd **beviljad tid** - den tid som är beställd av myndighetsutövningen  
Ersättning ges inte för frånvarotid
- För den första upprättade och godkända **genomförandeplanen** för varje ny brukare ges ersättning motsvarande två timmars beviljad tid
- För vissa insatser ges ersättning enbart för **utförd tid** upp till max den beviljade tiden :
  - *Avlösning i hemmet*
  - *Ledsagning*
  - *Egen vård*
  - *Vak*Utföraren ansvarar för att rätt tid registreras och kontrollerar den i TES webb

# Fortsatt registrering av utförd tid

- Tiden ska registreras som tidigare
- Den registrerad tiden ligger till grund för att brukaren får de insatser som vårdtagaren är i behov av, samt att de utförs enligt genomförandeplanen
- Fatta strategiska beslut och följa utvecklingen
- Brukaren får betala rätt avgift

# Ersättning

- I ersättningen ingår samtliga kostnader för tjänsternas utförande
- Samma ersättning för både omvårdnadsinsatser och serviceinsatser
- Avdrag på ersättningen om företaget inte har rätt till heltid och sammanhållen arbetstid
- Tillägg på ersättningen om brukaren finns i landsbygd
- Ersättningen sätts in på av utföraren angivet bankgiro den 15:e efter avslutad månad

# Utvärdering av informationsmötet den 23/9

## Tre frågor ställdes i utvärderingen

### 1. Är teams ett bra sätt att förmedla information på?

100 % av deltagare svarar ja på frågan.

### 2. Finns det ytterligare informationsområden som du som utförare av hemtjänst har behov av?

Avvikelser, tankar om ram-tid, kontakt mellan handläggare och utförare kopplat till RAM-tid

#### - Vilken information får ges till brukare om ersättningsmodellen? Tidigare har vi inte fått prata med brukare.

Ersättningsmodellen berör utförare. Det är viktigt att brukare får vård och omsorg enligt beslut.

#### - Finns det en rutin för vilka kriterier som gäller för att genomförandeplaner ska vara godkända?

Ja, rutin finns: *"Ersättning för godkända genomförandeplaner"*. För mer information om genomförandeplanen hänvisas i övrigt till *"Riktlinjer för utredning, beslut och utförande enligt socialtjänstlagen, SoL"*, under punkt 6.3.

#### - Hur ska samverkan med myndighet se ut framöver exempelvis gällande överrapportering vid förändrat behov?

Överrapportering vid förändrat behov sker enligt *"Rutin för överrapportering av förändrade behov mellan biståndshandläggare och hemtjänstutförare"* som finns tillgänglig på den här sidan <https://norrkoping.se/stod-och-omsorg/for-utforare/hemtjanst---regelverk-riktlinjer-och-rutiner> under fliken *"Personlig vård och service"*.

### 3. Övriga synpunkter:

- Att bjuda in samordnare till informationsträffar.
- Bättre tidsanpassning av informationsmötet.
- Ha flera informationspunkter på informationsmötet.
- Önskar ställa frågor direkt under informationsmötet.
-

# Tack!

Vid frågor kontakta Teresa Svensson, beställare  
[teresa.svensson@norrkoping.se](mailto:teresa.svensson@norrkoping.se)