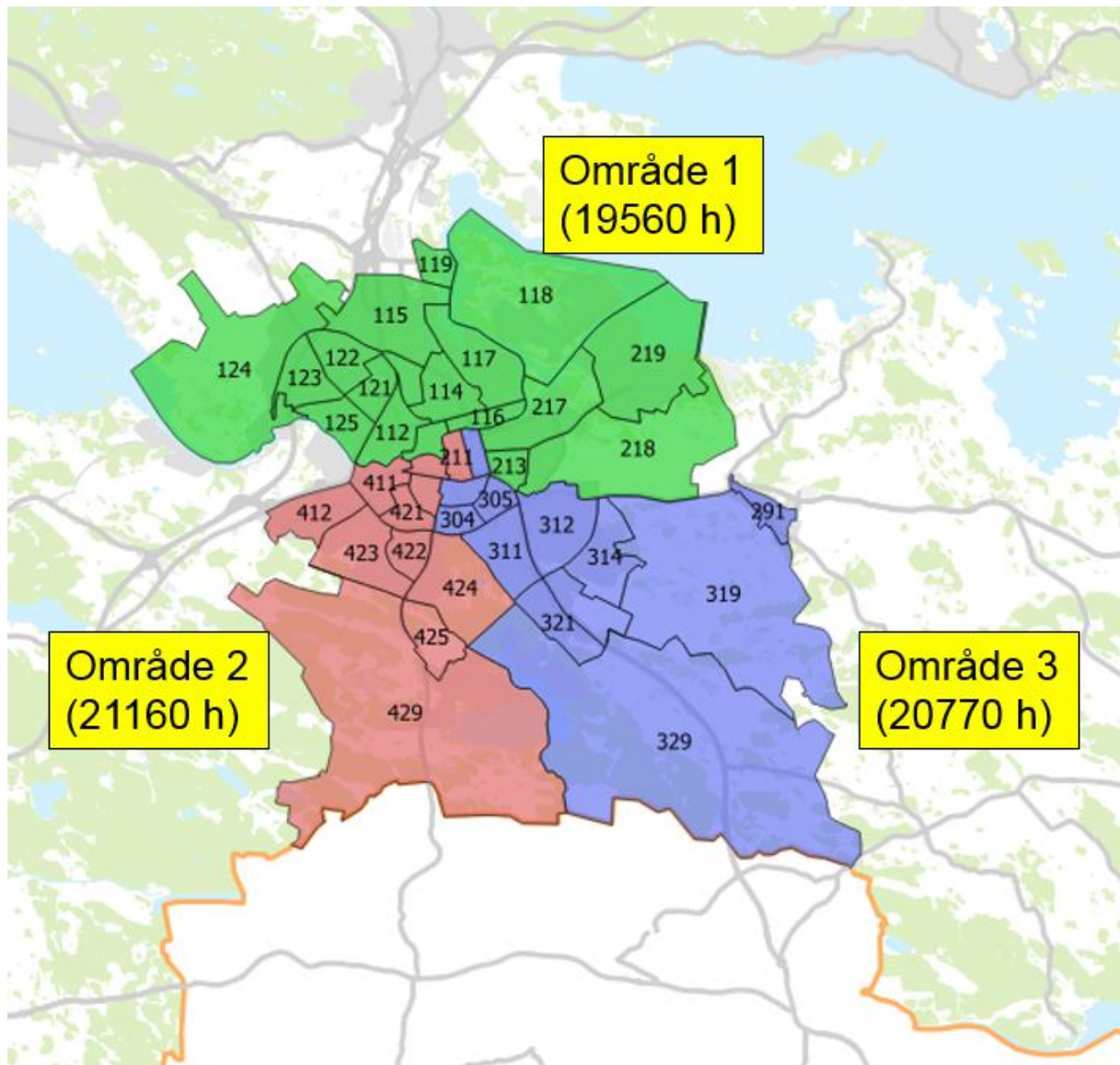


LOV-områden 1-3, City, Karta



Citynära områden med nummer, NYKO3-kod och antal timmar.

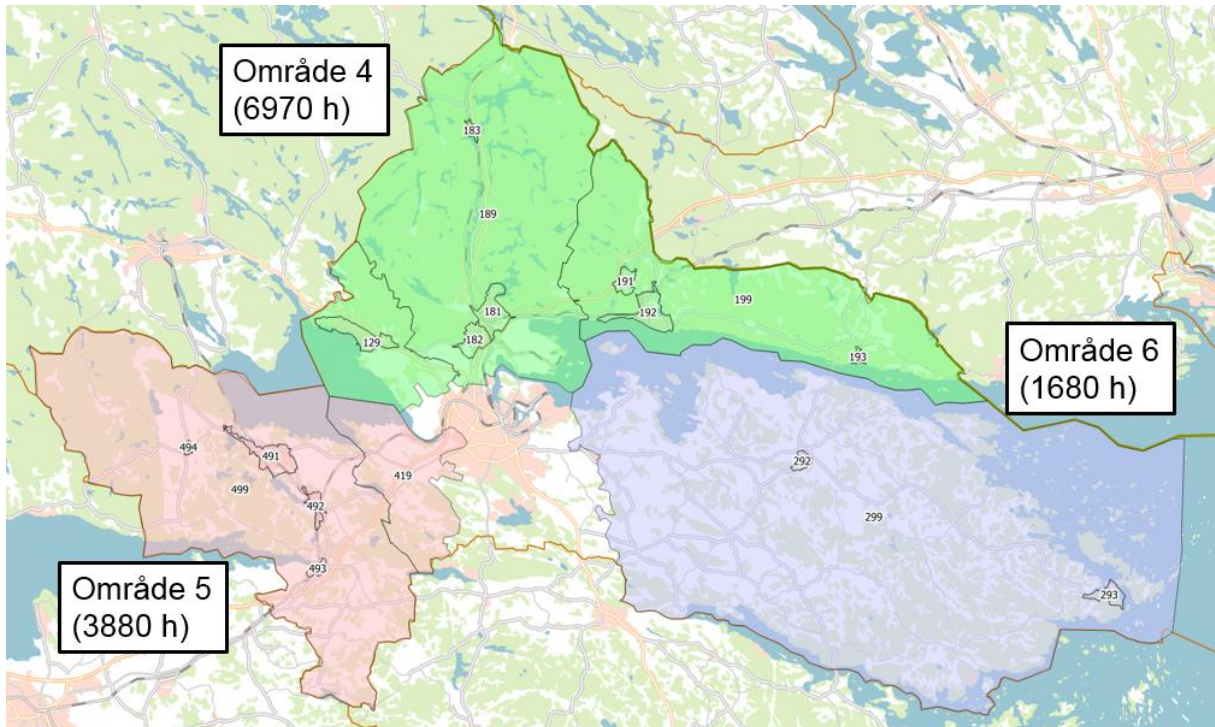
LOV-områden 1-3, City, Tabell

Område 1	
NYKO3	Område
111	Nordantill
112	Marielund
113	Lagerlunda
114	Butängen
116	Saltängen
119	Herstadberg
121	Haga
219	Lindö
122	Enebymo
123	Pryssgården
124	Fiskeby
213	Oxelbergen
217	Sylden
117	Slottshagen
125	Himmelstalund
115	Ingelsta
118	Händelö
218	Risängen
	TOTALT

Område 2	
NYKO3	Område
421	Ektorp
411	Kneippen
412	Klockaretorpet
422	Vilbergen
423	Skarphagen
211	Gamla Staden
301	Berget
424	Vrinnevi
425	Björkalund
429	Kårtorp
302	Såpkullen
	TOTALT

Område 3	
NYKO3	Område
312	Smedby
314	Rambodal
321	Navestad
212	Östantill
303	Söderstaden
304	Klingsberg
305	Ljura
311	Hageby
315	Brännestad
319	Styrstad
329	Tingstad
291	Ljunga tätort
	TOTALT

LOV-områden 4-6, Landsbygd, Karta



Områdesindelning för landsbygden med nummer, NYKO3-kod och antal timmar.

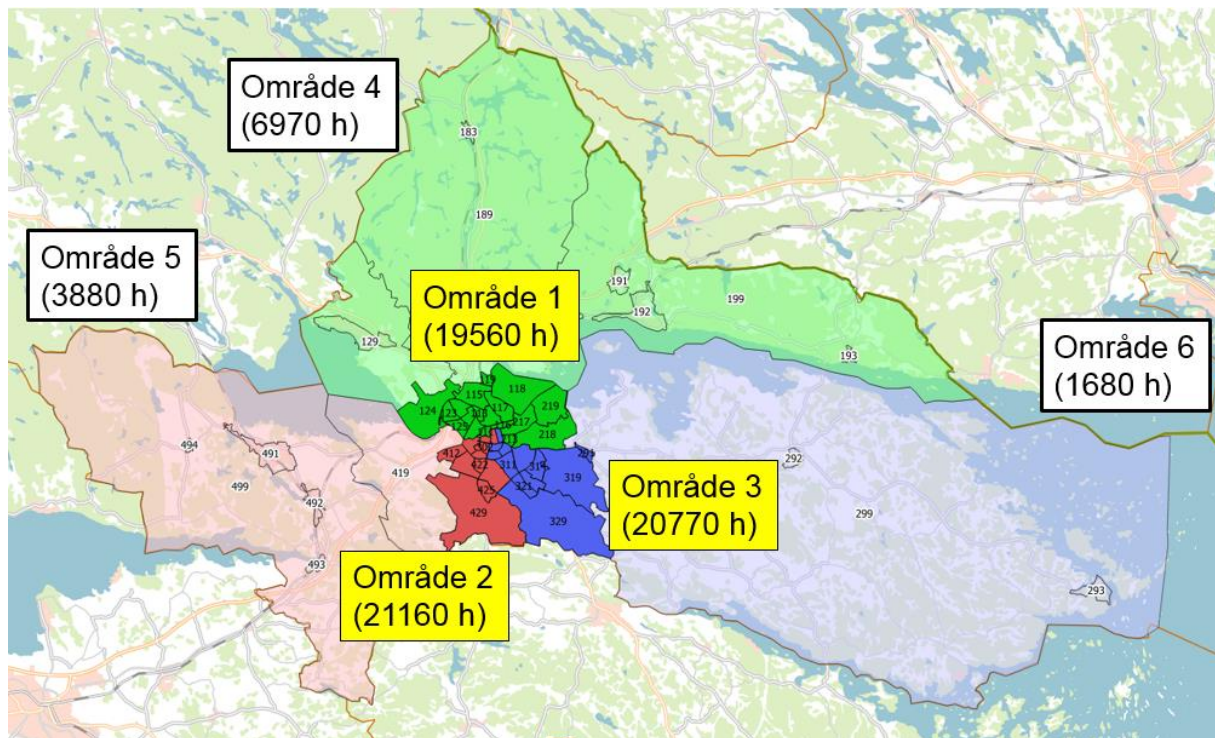
LOV-områden 4-6, Landsbygd, Tabell

Område 4	
NYKO3	Område
181	Åby tätort
182	Jursla tätort
183	Simonstorp tätort
189	Kvillinge landsbygd
128	Svärtinge
129	Eneby landsbygd
191	Strömsfors tätort
192	Krokek tätort
193	Kvarsebo tätort
199	Kolmårdens landsbygd
	TOTALT

Område 5	
NYKO3	Område
494	Vånga tätort
499	Skärblacka landsbygd
491	Skärblacka tätort
492	Kimstad tätort
493	Norsholm tätort
419	Borg
	TOTALT

Område 6	
NYKO3	Område
292	Östra Husby tätort
299	Vikbolandets landsbygd
293	Arkösund tätort
	TOTALT

LOV-områden 1-6, Samtliga, Karta



Områdesindelning för samtliga områden med nummer, NYKO3-kod och antal timmar.