

Karta från Norrköpings kommun

Antal boende i området 2021 **1 078 personer**

10 nyfödda år 2021

Befolkning efter ålder och kön 2021

Ålder	Män	Kvinnor	Totalt	Andel (%)
0 år - 5 år	35	49	84	7,8
6 år - 15 år	56	73	129	12,0
16 år - 19 år	22	25	47	4,4
20 år - 24 år	20	9	29	2,7
25 år - 34 år	60	68	128	11,9
35 år - 54 år	137	142	279	25,9
55 år - 64 år	78	73	151	14,0
65 år - 79 år	97	95	192	17,8
80 år och äldre	24	15	39	3,6
Total folkmängd	529	549	1 078	100

Avser 31 dec 2021

Antal hushåll i området **427 stycken**
därav med hemmaboende barn **39,6 %**

Antal flyttningar till och från området år 2021

Till/Från	In	Ut	Netto
Övriga områden inom Norrköping	74	53	21
Övriga Sverige	24	30	-6
Utlandet	0	3	-3
Summa	98	86	12

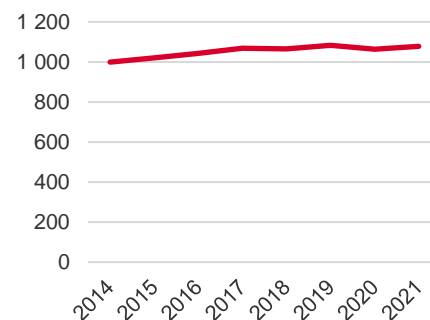
Not: Netto är skillnaden mellan in- och utflyttning

Folkmängd 2014-2021

År	Antal
2014	999
2015	1 021
2016	1 042
2017	1 068
2018	1 065
2019	1 083
2020	1 064
2021	1 078

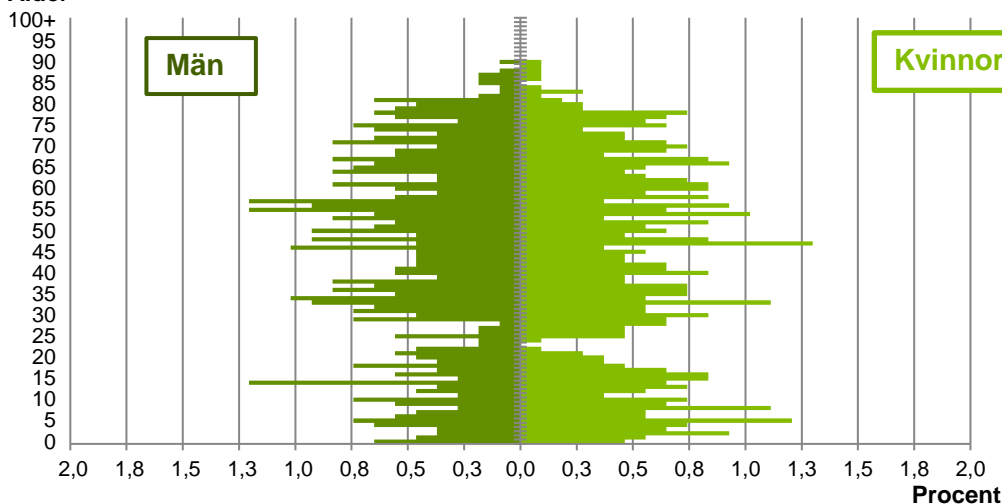
Avser 31 dec respektive år

Befolkningsutveckling 2014-2021



Befolkningens köns- och åldersfördelning 2021

Ålder



42,5
Medelåldern
år 2021

Antal arbetstillfällen
inom området år 2020

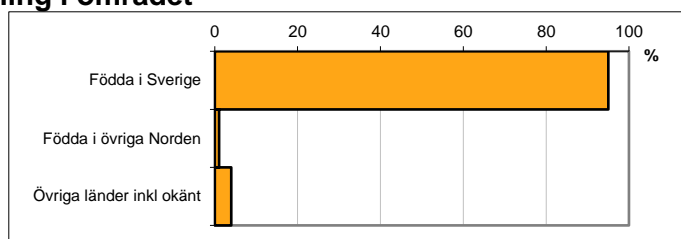
819

Avser 31 dec 2021

Registrerat födelseland för folkbokförd befolkning i området

Födelseland	Antal	Andel (%)
Födda i Sverige	1 024	95,0
Födda i övriga Norden	11	1,0
Övriga länder inkl okänt	43	4,0
Total	1 078	100

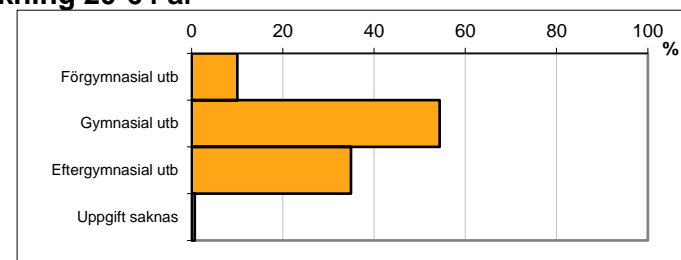
Avser 31 dec 2021



Högsta genomförda utbildningsnivån för befolkning 20-64 år

Högsta utbildning	Antal	Andel (%)
Förgymnasial utb	59	10,1
Gymnasial utb	319	54,3
Eftergymnasial utb	205	34,9
Uppgift saknas	4	0,7
Total	587	100

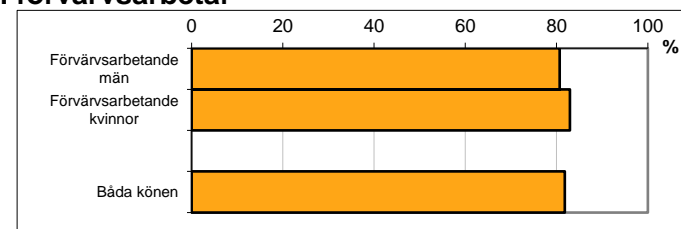
Avser 31 dec 2021



Antal och andel (%) av befolkning 20-64 år som förvärsarbetar

Sysselsättning	Antal	Andel (%)
Förvärsarbetande män	238	80,7
Förvärsarbetande kvinnor	238	82,9
Båda könen	476	81,8

Avser år 2020



Befolkningen 20-64 år efter sammanräknad förvärsinkomst (SEK)

Kön	Antal	Median
Män	295	383 300
Kvinnor	287	298 500
Båda könen	582	335 700
Median för Norrköping, båda könen		326 800

Förvärsinkomst:

Summan av inkomst av tjänst och inkomst av näringsverksamhet. Den sammanräknade förvärsinkomsten består av de sammanlagda löpande skattepliktiga inkomsterna. I sammanräknad förvärsinkomst ingår inte inkomst av kapital.

