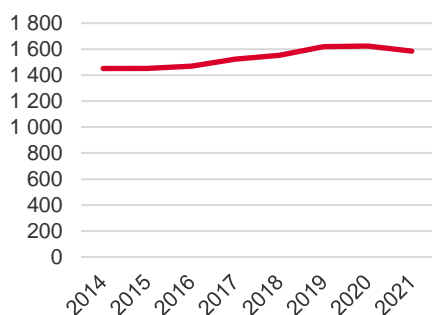


Antal boende i området 2021
1 586 personer

Befolkningsutveckling 2014-2021



Karta från Norrköpings kommun



Befolkning efter ålder och kön 2021

Ålder	Män	Kvinnor	Totalt	Andel (%)
0 år - 5 år	70	67	137	8,6
6 år - 15 år	111	91	202	12,7
16 år - 19 år	38	45	83	5,2
20 år - 24 år	40	23	63	4,0
25 år - 34 år	90	94	184	11,6
35 år - 54 år	225	226	451	28,4
55 år - 64 år	89	85	174	11,0
65 år - 79 år	121	120	241	15,2
80 år och äldre	22	29	51	3,2
Total folkmängd	806	780	1 586	100

Avser 31 dec 2021

Folkmängd år 2014-2021

År	Antal
2014	1 451
2015	1 452
2016	1 470
2017	1 523
2018	1 553
2019	1 619
2020	1 624
2021	1 586

Avser 31 dec respektive år

Antal hushåll i området **659 stycken**
därav med hemmaboende barn **40,5 %**

19
nyfödda år 2021

Antal flyttningar till och från området år 2021

Till/Från	In	Ut	Netto
Övriga områden inom Norrköping	48	97	-49
Övriga Sverige
Utlandet
Summa	88	135	-47

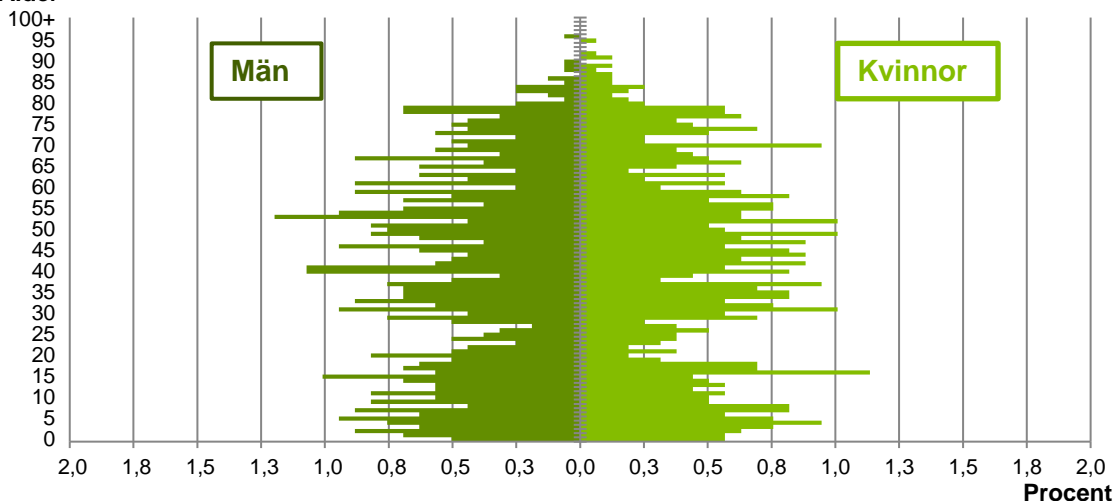
Not: Netto är skillnaden mellan in- och utflyttning

Antal arbetstillfällen
inom området år 2020

210

Befolkningens köns- och åldersfördelning 2021

Ålder



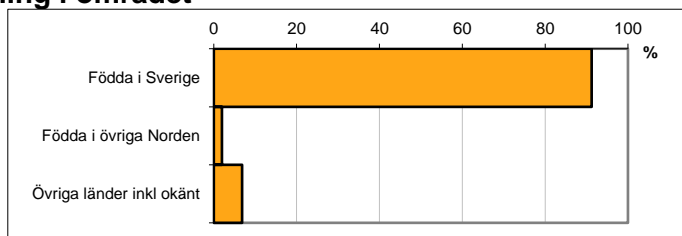
40,2
Medelåldern
år 2021

Avser 31 dec 2021

Registrerat födelseland för folkbokförd befolkning i området

Födelseland	Antal	Andel (%)
Födda i Sverige	1 447	91,2
Födda i övriga Norden	31	2,0
Övriga länder inkl okänt	108	6,8
Total	1 586	100

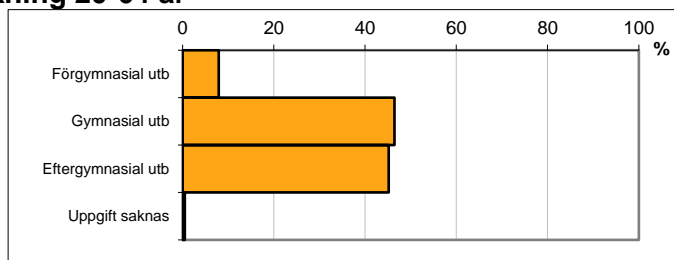
Avser 31 dec 2021



Högsta genomförda utbildningsnivån för befolkning 20-64 år

Högsta utbildning	Antal	Andel (%)
Förgymnasial utb	69	7,9
Gymnasial utb	405	46,4
Eftergymnasial utb	394	45,2
Uppgift saknas	4	0,5
Total	872	100

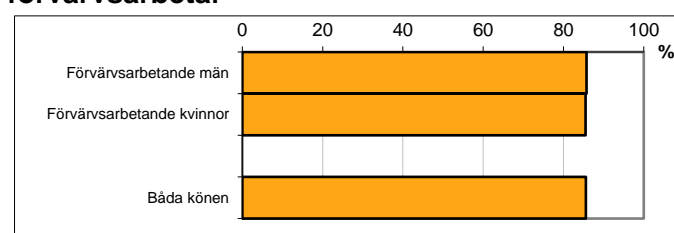
Avser 31 dec 2021



Antal och andel (%) av befolkning 20-64 år som förvärsarbetar

Sysselsättning	Antal	Andel (%)
Förvärsarbetande män	394	85,7
Förvärsarbetande kvinnor	377	85,5
Båda könen	771	85,6

Avser år 2020

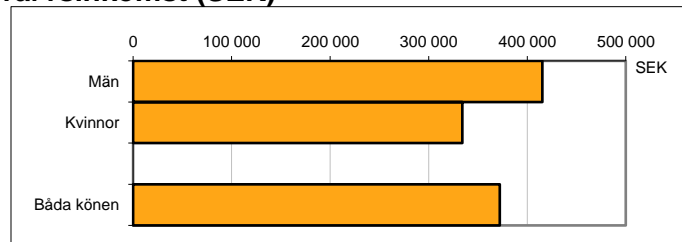


Befolkningen 20-64 år efter sammanräknad förvärsinkomst (SEK)

Kön	Antal	Median
Män	460	415 300
Kvinnor	441	334 200
Båda könen	901	372 300
Median för Norrköping, båda könen		326 800

Avser år 2020

Förvärsinkomst:



Summan av inkomst av tjänst och inkomst av näringsverksamhet. Den sammanräknade förvärsinkomsten består av de sammanlagda löpande skattepliktiga inkomsterna. I sammanräknad förvärsinkomst ingår inte inkomst av kapital.