

Antal boende i området 2021 **1 352 personer**

Karta från Norrköpings kommun

Befolkning efter ålder och kön 2021

Ålder	Män	Kvinnor	Totalt	Andel (%)
0 år - 5 år	57	36	93	6,9
6 år - 15 år	109	104	213	15,8
16 år - 19 år	50	46	96	7,1
20 år - 24 år	43	15	58	4,3
25 år - 34 år	74	53	127	9,4
35 år - 54 år	205	220	425	31,4
55 år - 64 år	91	78	169	12,5
65 år - 79 år	76	76	152	11,2
80 år och äldre	12	7	19	1,4
Total folkmängd	717	635	1 352	100

Avser 31 dec 2021

Folkmängd 2014-2021

År	Antal
2014	1 222
2015	1 225
2016	1 271
2017	1 291
2018	1 298
2019	1 288
2020	1 323
2021	1 352

Avser 31 dec respektive år

Antal hushåll i området

därav med hemmaboende barn

456 stycken

51,5 %

Antal flyttningar till och från området år 2021

Till/Från	In	Ut	Netto
Övriga områden inom Norrköping	92	72	20
Övriga Sverige	25
Utlandet	7
Summa	124	102	22

Not: Netto är skillnaden mellan in- och utflyttning

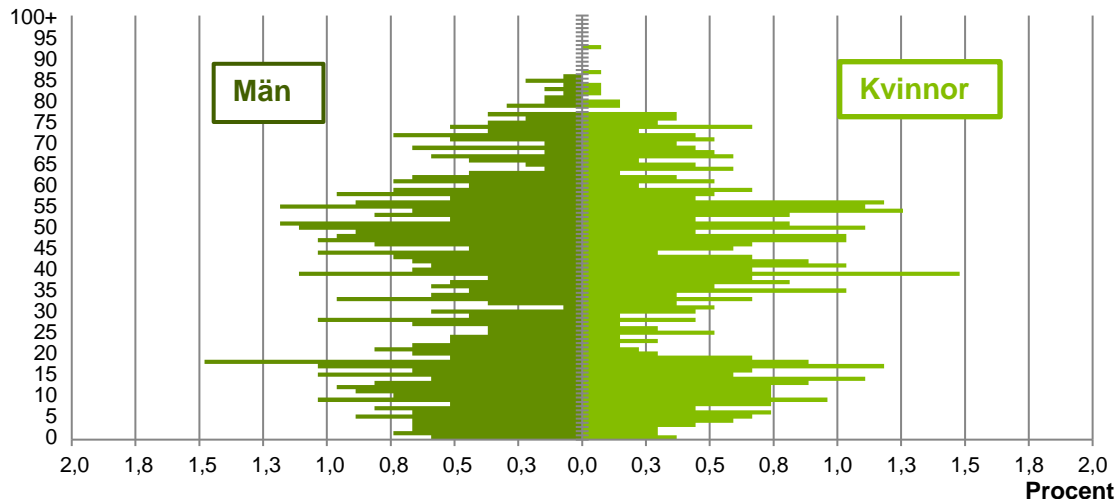
11
nyfödda år 2021

Antal arbetstillfällen
inom området år 2020

187

Befolkningens köns- och åldersfördelning 2021

Ålder



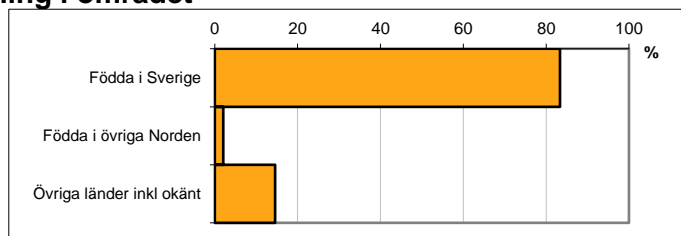
38,0
Medelåldern
år 2021

Avser 31 dec 2021

Registrerat födelseland för folkbokförd befolkning i området

Födelseland	Antal	Andel (%)
Födda i Sverige	1 127	83,4
Födda i övriga Norden	28	2,1
Övriga länder inkl okänt	197	14,6
Total	1 352	100

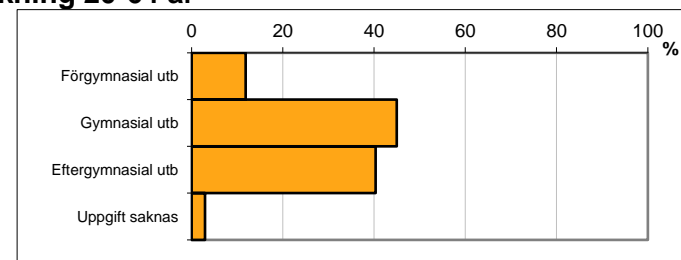
Avser 31 dec 2021



Högsta genomförda utbildningsnivån för befolkning 20-64 år

Högsta utbildning	Antal	Andel (%)
Förgymnasial utb	92	11,8
Gymnasial utb	350	44,9
Eftergymnasial utb	314	40,3
Uppgift saknas	23	3,0
Total	779	100

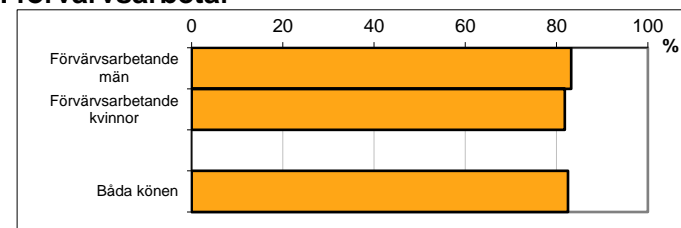
Avser 31 dec 2021



Antal och andel (%) av befolkning 20-64 år som förvärsarbetar

Sysselsättning	Antal	Andel (%)
Förvärsarbetande män	326	83,2
Förvärsarbetande kvinnor	297	81,8
Båda könen	623	82,5

Avser år 2020



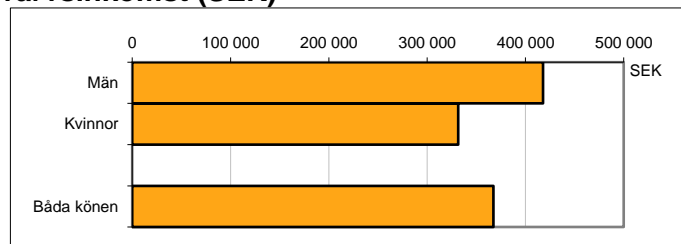
Befolkningen 20-64 år efter sammanräknad förvärsinkomst (SEK)

Kön	Antal	Median
Män	392	417 800
Kvinnor	363	331 500
Båda könen	755	367 500

Avser år 2020

Median för Norrköping, båda könen	Median
Median för Norrköping, båda könen	326 800

Förvärsinkomst:



Summan av inkomst av tjänst och inkomst av näringsverksamhet. Den sammanräknade förvärsinkomsten består av de sammanlagda löpande skattepliktiga inkomsterna. I sammanräknad förvärsinkomst ingår inte inkomst av kapital.