

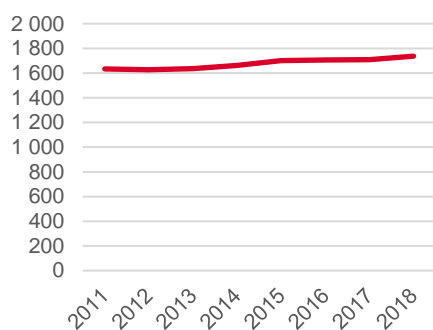
Områdeskod (NYKO) 182



Antal boende i området 2018

1 737 personer

Befolkningsutveckling 2011-2018



Karta från Norrköpings kommun

Befolkning efter ålder och kön 2018

Ålder	Män	Kvinnor	Totalt	Andel (%)
0 år - 5 år	73	89	162	9,3
6 år - 15 år	139	141	280	16,1
16 år - 19 år	52	51	103	5,9
20 år - 24 år	34	23	57	3,3
25 år - 34 år	83	74	157	9,0
35 år - 54 år	265	284	549	31,6
55 år - 64 år	96	84	180	10,4
65 år - 79 år	92	87	179	10,3
80 år och äldre	33	37	70	4,0
Total folkmängd	867	870	1 737	100

Avser 31 dec 2018

Folkmängd år 2011-2018

År	Antal
2011	1 633
2012	1 627
2013	1 636
2014	1 662
2015	1 701
2016	1 705
2017	1 708
2018	1 737

Avser 31 dec respektive år

Antal hushåll i området

därav med hemmaboende barn

612 stycken

55,2 %

Antal flyttningar till och från området år 2018

Till/Från	In	Ut	Netto
Övriga områden inom Norrköping	102	72	30
Övriga Sverige	32	34	-2
Utlandet	1	1	0
Summa	135	107	28

Not: Netto är skillnaden mellan in- och utflyttning

Källa: Statistiska centralbyrån om inget annat anges

Not: ... innebär att uppgift inte kan lämnas på grund av få individer

19

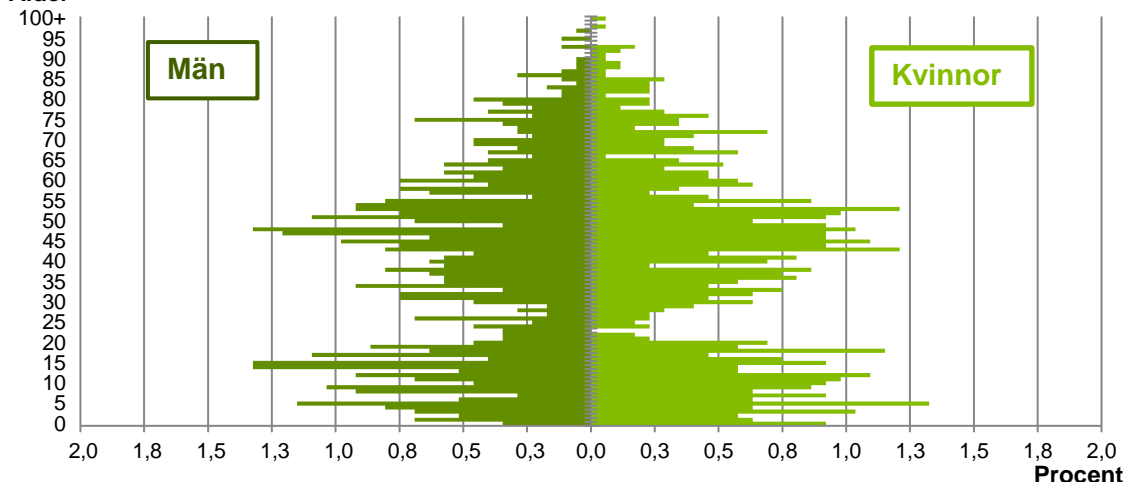
nyfödda år 2018

Antal arbetstillfällen
inom området år 2017

668

Befolkningens köns- och åldersfördelning 2018

Ålder



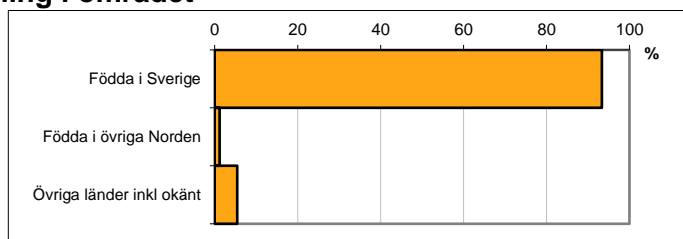
38,3
Medelåldern
år 2018

Avser 31 dec 2018

Registrerat födelseland för folkbokförd befolkning i området

Födelseland	Antal	Andel (%)
Födda i Sverige	1 622	93,4
Födda i övriga Norden	21	1,2
Övriga länder inkl okänt	94	5,4
Total	1 737	100

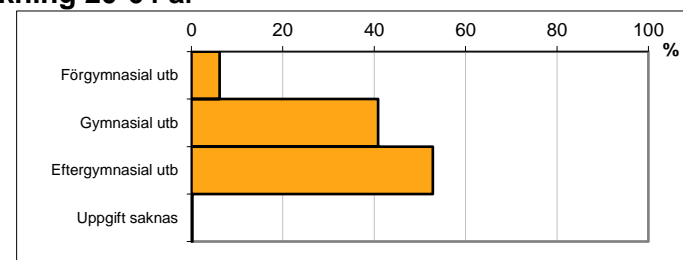
Avser 31 dec 2018



Högsta genomförda utbildningsnivån för befolkning 20-64 år

Högsta utbildning	Antal	Andel (%)
Förgymnasial utb	58	6,2
Gymnasial utb	385	40,8
Eftergymnasial utb	498	52,8
Uppgift saknas	2	0,2
Total	943	100

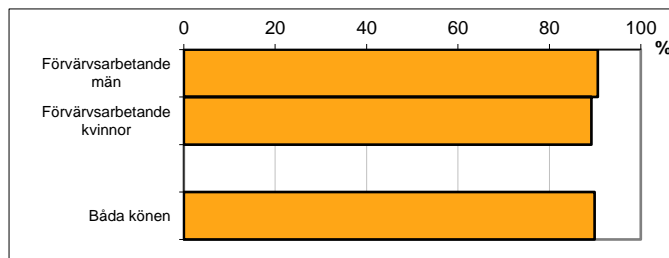
Avser 31 dec 2018



Antal och andel (%) av befolkning 20-64 år som förvärvsarbetar

Sysselsättning	Antal	Andel (%)
Förvärvsarbetande män	422	90,6
Förvärvsarbetande kvinnor	398	89,2
Båda könen	820	89,9

Avser år 2017



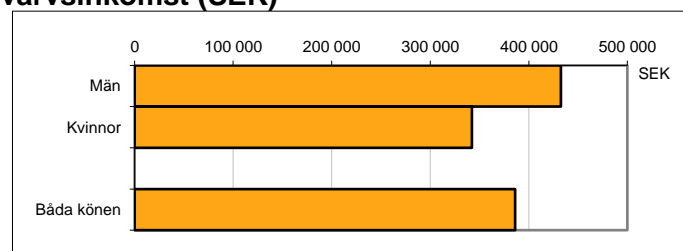
Befolkningen 20-64 år efter sammanräknad förvärvsinkomst (SEK)

Kön	Antal	Median
Män	466	432 700
Kvinnor	446	342 200
Båda könen	912	386 200

Avser år 2017

Medel för Norrköping, båda könen	301 200
----------------------------------	---------

Förvärvsinkomst:



Summan av inkomst av tjänst och inkomst av näringsverksamhet. Den sammanräknade förvärvsinkomsten består av de sammanlagda löpande skattepliktiga inkomsterna. I sammanräknad förvärvsinkomst ingår inte inkomst av kapital.

Källa: Statistiska centralbyrån om inget annat anges

Not: ... innebär att uppgift inte kan lämnas på grund av få individer