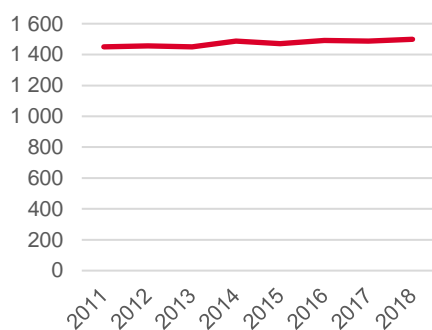


Antal boende i området 2018

1 499 personer

Befolkningsutveckling 2011-2018



Karta från Norrköpings kommun



Befolkning efter ålder och kön 2018

Ålder	Män	Kvinnor	Totalt	Andel (%)
0 år - 5 år	54	64	118	7,9
6 år - 15 år	113	117	230	15,3
16 år - 19 år	36	36	72	4,8
20 år - 24 år	31	21	52	3,5
25 år - 34 år	77	66	143	9,5
35 år - 54 år	206	206	412	27,5
55 år - 64 år	111	91	202	13,5
65 år - 79 år	95	107	202	13,5
80 år och äldre	26	42	68	4,5
Total folkmängd	749	750	1 499	100

Avser 31 dec 2018

Folkmängd år 2011-2018

År	Antal
2011	1 450
2012	1 456
2013	1 451
2014	1 487
2015	1 470
2016	1 491
2017	1 487
2018	1 499

Avser 31 dec respektive år

Antal hushåll i området

558 stycken

därav med hemmaboende barn

47,1 %

Antal flyttningar till och från området år 2018

Till/Från	In	Ut	Netto
Övriga områden inom Norrköping	75	63	12
Övriga Sverige	18	25	-7
Utlandet	4	4	0
Summa	97	92	5

Not: Netto är skillnaden mellan in- och utflyttning

Källa: Statistiska centralbyrån om inget annat anges

Not: ... innebär att uppgift inte kan lämnas på grund av få individer

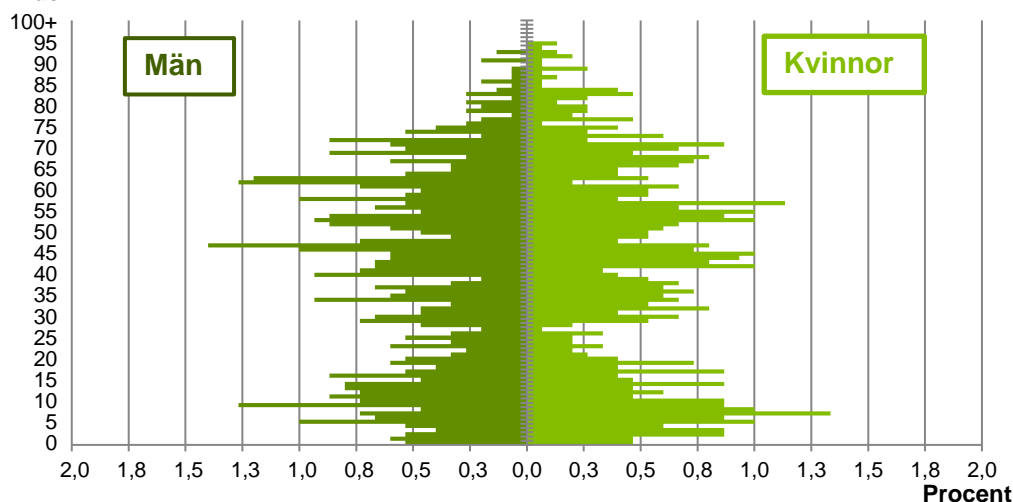
15
nyfödda år 2018

Antal arbetstillfällen
inom området år 2017

149

Befolkningens köns- och åldersfördelning 2018

Ålder



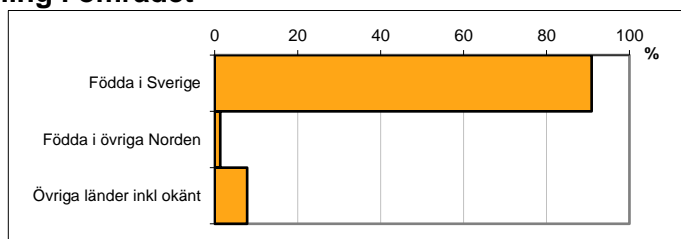
40,6
Medelåldern
år 2018

Avser 31 dec 2018

Registrerat födelseland för folkbokförd befolkning i området

Födelseland	Antal	Andel (%)
Födda i Sverige	1 362	90,9
Födda i övriga Norden	20	1,3
Övriga länder inkl okänt	117	7,8
Total	1 499	100

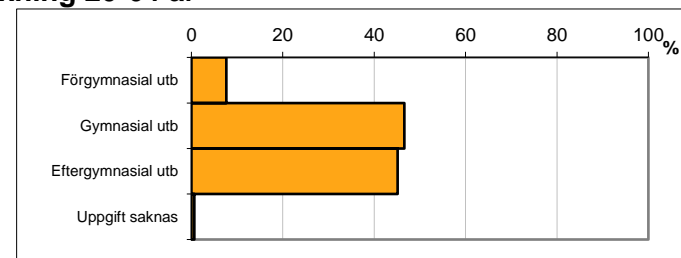
Avser 31 dec 2018



Högsta genomförda utbildningsnivån för befolkning 20-64 år

Högsta utbildning	Antal	Andel (%)
Förgymnasial utb	62	7,7
Gymnasial utb	377	46,6
Eftergymnasial utb	365	45,1
Uppgift saknas	5	0,6
Total	809	100

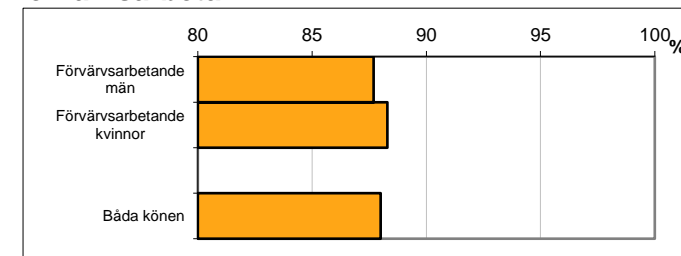
Avser 31 dec 2018



Antal och andel (%) av befolkning 20-64 år som förvärvsarbetar

Sysselsättning	Antal	Andel (%)
Förvärvsarbetande män	370	87,7
Förvärvsarbetande kvinnor	338	88,3
Båda könen	708	88,0

Avser år 2017



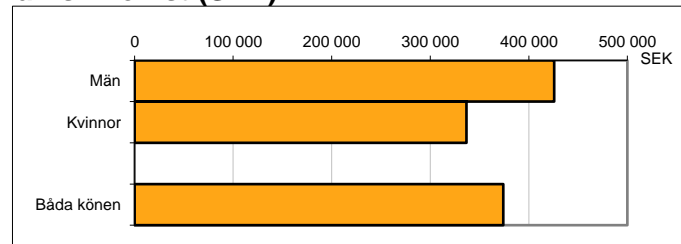
Befolkningen 20-64 år efter sammanräknad förvärvsinkomst (SEK)

Kön	Antal	Median
Män	422	425 900
Kvinnor	383	336 600
Båda könen	805	374 200

Avser år 2017

Medel för Norrköping, båda könen 301 200

Förvärvsinkomst:



Summan av inkomst av tjänst och inkomst av näringsverksamhet. Den sammanräknade förvärvsinkomsten består av de sammanlagda löpande skattepliktiga inkomsterna. I sammanräknad förvärvsinkomst ingår inte inkomst av kapital.

Källa: Statistiska centralbyrån om inget annat anges

Not: ... innebär att uppgift inte kan lämnas på grund av få individer