



Antal boende i området 2018 **4 994 personer**

Karta från Norrköpings kommun

Befolkning efter ålder och kön 2018

Folkmängd 2011-2018

Ålder	Män	Kvinnor	Totalt	Andel (%)
0 år - 5 år	147	140	287	5,7
6 år - 15 år	284	295	579	11,6
16 år - 19 år	99	94	193	3,9
20 år - 24 år	136	104	240	4,8
25 år - 34 år	304	272	576	11,5
35 år - 54 år	601	600	1 201	24,0
55 år - 64 år	298	285	583	11,7
65 år - 79 år	400	485	885	17,7
80 år och äldre	170	280	450	9,0
Total folkmängd	2 439	2 555	4 994	100

År	Antal
2011	4 867
2012	4 971
2013	4 949
2014	4 980
2015	5 018
2016	5 030
2017	4 986
2018	4 994

Avser 31 dec respektive år

Avser 31 dec 2018

Antal hushåll i området **2 485 stycken**
 därav med hemmaboende barn 27,2 %

50
nyfödda år 2018

Antal flyttningar till och från området år 2018

Antal arbetstillfällen
inom området år 2017

Till/Från	In	Ut	Netto
Övriga områden inom Norrköping	403	379	24
Övriga Sverige	114	118	-4
Utlandet	16	16	0
Summa	533	513	20

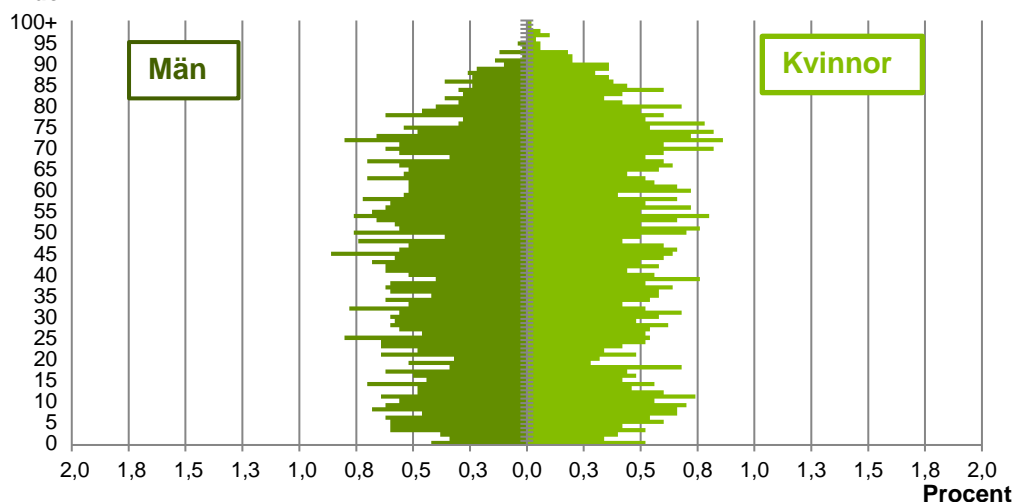
652

Not: Netto är skillnaden mellan in- och utflyttning

Källa: Statistiska centralbyrån om inget annat anges
 Not: ... innebär att uppgift inte kan lämnas på grund av få individer

Befolkningens köns- och åldersfördelning 2018

Ålder



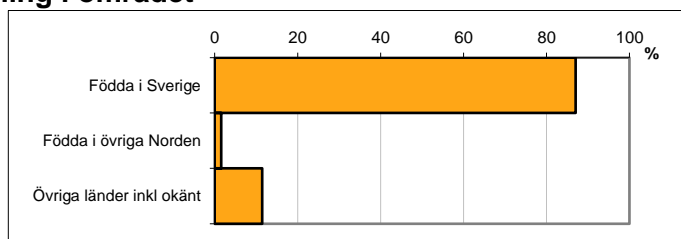
45,2
Medelåldern
år 2018

Avser 31 dec 2018

Registrerat födelseland för folkbokförd befolkning i området

Födelseland	Antal	Andel (%)
Födda i Sverige	4 345	87,0
Födda i övriga Norden	78	1,6
Övriga länder inkl okänt	571	11,4
Total	4 994	100

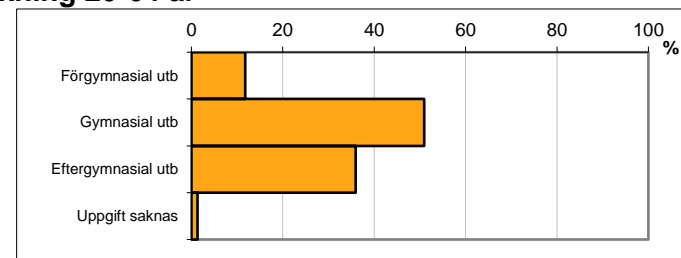
Avser 31 dec 2018



Högsta genomförda utbildningsnivån för befolkning 20-64 år

Högsta utbildning	Antal	Andel (%)
Förgymnasial utb	306	11,8
Gymnasial utb	1 325	51,0
Eftergymnasial utb	935	36,0
Uppgift saknas	34	1,3
Total	2 600	100

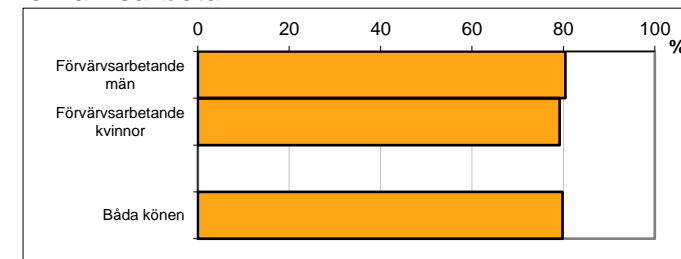
Avser 31 dec 2018



Antal och andel (%) av befolkning 20-64 år som förvärsarbetar

Sysselsättning	Antal	Andel (%)
Förvärsarbetande män	1 072	80,4
Förvärsarbetande kvinnor	995	79,2
Båda könen	2 067	79,8

Avser år 2017



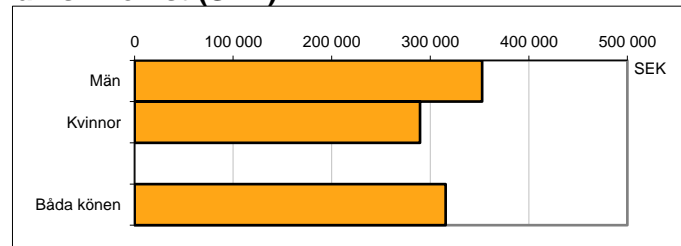
Befolkningen 20-64 år efter sammanräknad förvärsinkomst (SEK)

Kön	Antal	Median
Män	1 333	352 800
Kvinnor	1 256	289 500
Båda könen	2 589	315 700

Avser år 2017

Medel för Norrköping, båda könen 301 200

Förvärsinkomst:



Summan av inkomst av tjänst och inkomst av näringsverksamhet. Den sammanräknade förvärsinkomsten består av de sammanlagda löpande skattepliktiga inkomsterna. I sammanräknad förvärsinkomst ingår inte inkomst av kapital.

Källa: Statistiska centralbyrån om inget annat anges

Not: ... innebär att uppgift inte kan lämnas på grund av få individer