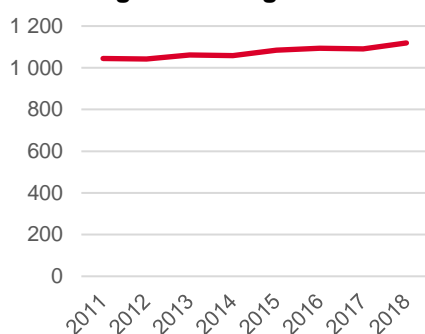


Områdeskod (NYKO) 419

Antal boende i området 2018

1 119 personer

Befolkningsutveckling 2011-2018



Karta från Norrköpings kommun



Befolkning efter ålder och kön 2018

Ålder	Män	Kvinnor	Totalt	Andel (%)
0 år - 5 år	44	42	86	7,7
6 år - 15 år	96	82	178	15,9
16 år - 19 år	29	23	52	4,6
20 år - 24 år	23	16	39	3,5
25 år - 34 år	46	51	97	8,7
35 år - 54 år	190	178	368	32,9
55 år - 64 år	79	58	137	12,2
65 år - 79 år	75	67	142	12,7
80 år och äldre	12	8	20	1,8
Total folkmängd	594	525	1 119	100

Avser 31 dec 2018

Folkmängd år 2011-2018

År	Antal
2011	1 044
2012	1 042
2013	1 062
2014	1 059
2015	1 085
2016	1 093
2017	1 090
2018	1 119

Avser 31 dec respektive år

Antal hushåll i området

därav med hemmaboende barn

429 stycken

46,9 %

Antal flyttningar till och från området år 2018

Till/Från	In	Ut	Netto
Övriga områden inom Norrköping	101	71	30
Övriga Sverige	35	45	-10
Utlandet	4	0	4
Summa	140	116	24

Not: Netto är skillnaden mellan in- och utflyttning

Källa: Statistiska centralbyrån om inget annat anges

Not: ... innebär att uppgift inte kan lämnas på grund av få individer

9

nyfödda år 2018

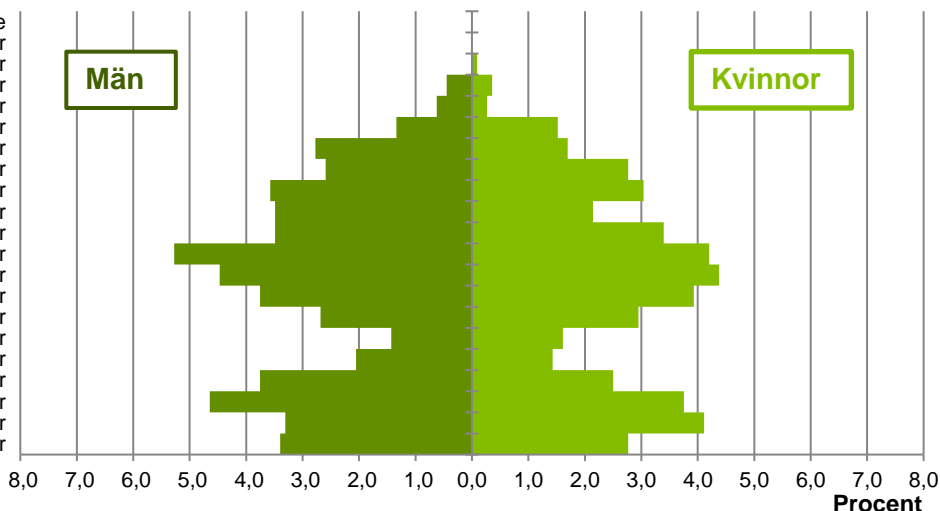
Antal arbetstillfällen
inom området år 2017

537

Befolkningens köns- och åldersfördelning 2018

Ålder

100 år och äldre
95-99 år
90-94 år
85-89 år
80-84 år
75-79 år
70-74 år
65-69 år
60-64 år
55-59 år
50-54 år
45-49 år
40-44 år
35-39 år
30-34 år
25-29 år
20-24 år
15-19 år
10-14 år
5-9 år
0-4 år



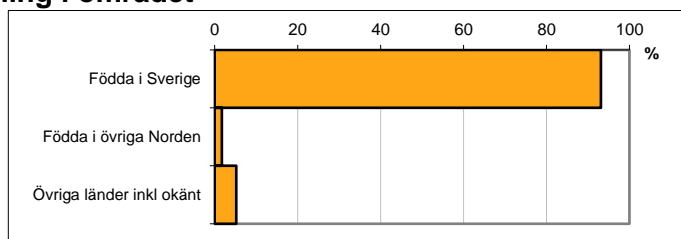
39,0
Medelåldern
år 2018

Avser 31 dec 2018

Registrerat födelseland för folkbokförd befolkning i området

Födelseland	Antal	Andel (%)
Födda i Sverige	1 042	93,1
Födda i övriga Norden	19	1,7
Övriga länder inkl okänt	58	5,2
Total	1 119	100

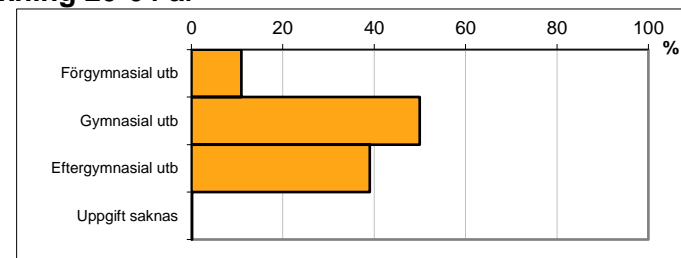
Avser 31 dec 2018



Högsta genomförda utbildningsnivån för befolkning 20-64 år

Högsta utbildning	Antal	Andel (%)
Förgymnasial utb	70	10,9
Gymnasial utb	320	49,9
Eftergymnasial utb	250	39,0
Uppgift saknas	1	0,2
Total	641	100

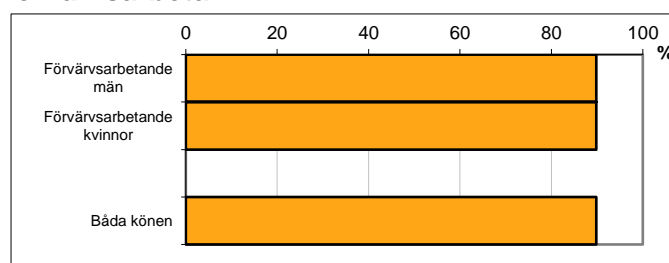
Avser 31 dec 2018



Antal och andel (%) av befolkning 20-64 år som förvärvsarbetar

Sysselsättning	Antal	Andel (%)
Förvärvsarbetande män	289	89,8
Förvärvsarbetande kvinnor	265	89,8
Båda könen	554	89,8

Avser år 2017



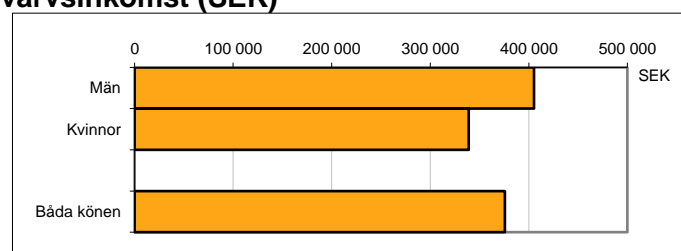
Befolkningen 20-64 år efter sammanräknad förvärvsinkomst (SEK)

Kön	Antal	Median
Män	322	405 300
Kvinnor	295	339 100
Båda könen	617	375 800

Avser år 2017

Medel för Norrköping, båda könen	301 200
----------------------------------	---------

Förvärvsinkomst:



Summan av inkomst av tjänst och inkomst av näringsverksamhet. Den sammanräknade förvärvsinkomsten består av de sammanlagda löpande skattepliktiga inkomsterna. I sammanräknad förvärvsinkomst ingår inte inkomst av kapital.

Källa: Statistiska centralbyrån om inget annat anges

Not: ... innebär att uppgift inte kan lämnas på grund av få individer