



Karta från Norrköpings kommun

Antal boende i Norrköping 2018

141 676 personer

Befolkning efter ålder och kön 2018

Ålder	Män	Kvinnor	Totalt	Andel (%)
0 år - 5 år	5 240	4 983	10 223	7,2
6 år - 15 år	8 717	8 327	17 044	12,0
16 år - 19 år	3 288	3 008	6 296	4,4
20 år - 24 år	4 564	4 340	8 904	6,3
25 år - 34 år	10 748	9 931	20 679	14,6
35 år - 54 år	18 205	17 606	35 811	25,3
55 år - 64 år	7 907	7 801	15 708	11,1
65 år - 79 år	9 644	10 546	20 190	14,3
80 år och äldre	2 646	4 175	6 821	4,8
Total folkmängd	70 959	70 717	141 676	100

Avser 31 dec 2018

Antal hushåll i området 64 930 stycken
 därav med hemmaboende barn 32,0 procent

Avser 31 dec 2018

Antal flyttningar till och från Norrköping år 2018

Till/Från	In	Ut	Netto
Övriga Sverige	4 950	5 324	-374
Utlandet	1 253	420	833
Summa	6 203	5 744	459

Not: Netto är skillnaden mellan in- och utflyttning

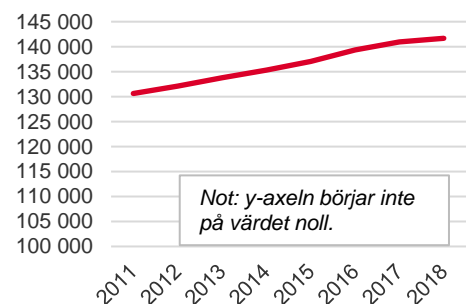
Omflyttningar inom Norrköping 17 384 stycken

Folkmängd år 2011-2018

År	Antal
2011	130 623
2012	132 124
2013	133 749
2014	135 283
2015	137 035
2016	139 363
2017	140 927
2018	141 676

Avser 31 dec respektive år

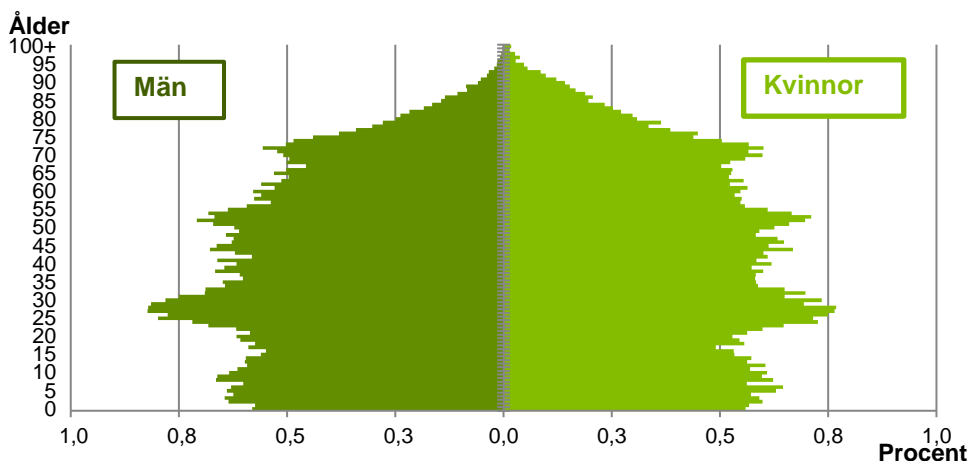
Befolkningsutveckling år 2011-2018



Not: y-axeln börjar inte på värdet noll.

Antal arbetstillfällen
 i Norrköping år 2017
66 625

Befolkningens köns- och åldersfördelning 2018



40,6
Medelåldern
år 2018

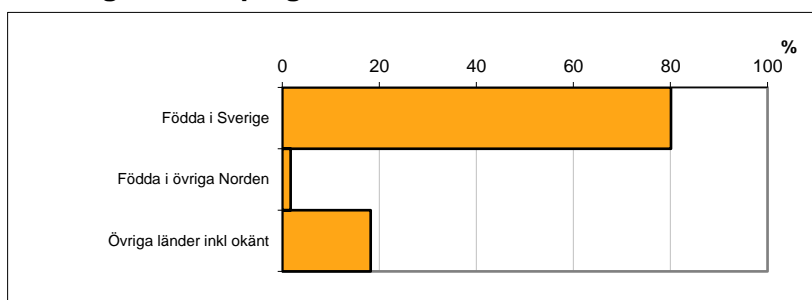
1 606
nyfödda år 2018

Avser 31 dec 2018

Registrerat födelseland för folkbokförd befolkning i Norrköping

Födelseland	Antal	Andel (%)
Födda i Sverige	113 445	80,1
Födda i övriga Norden	2 470	1,7
Övriga länder inkl okänt	25 761	18,2
Total	141 676	100

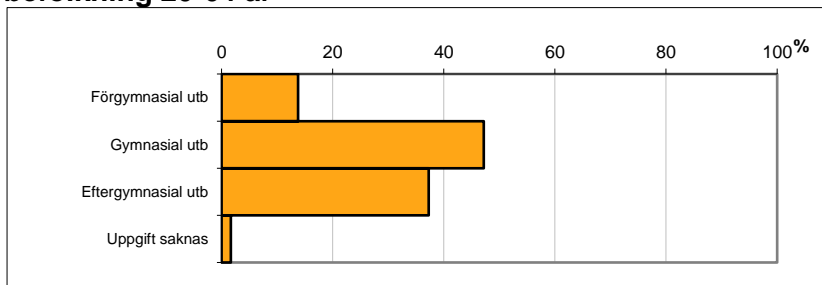
Avser 31 dec 2018



Högsta genomförda utbildningsnivån för befolkning 20-64 år

Högsta utbildning	Antal	Andel (%)
Förgymnasial utb	11 161	13,8
Gymnasial utb	38 262	47,2
Eftergymnasial utb	30 271	37,3
Uppgift saknas	1 408	1,7
Total	81 102	100

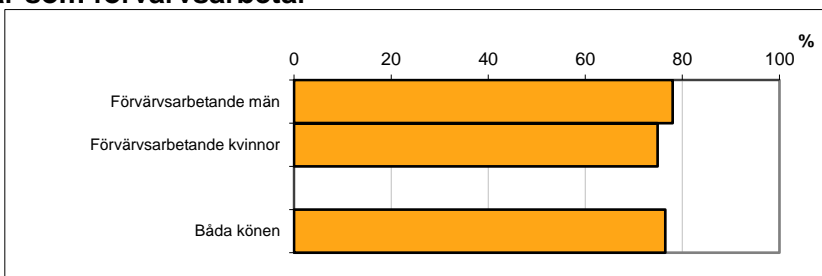
Avser 31 dec 2018



Antal och andel (%) av befolkning 20-64 år som förvärsarbetar

Sysselsättning	Antal	Andel (%)
Förvärsarbetande män	32 184	78,0
Förvärsarbetande kvinnor	29 744	74,9
Båda könen	61 928	76,5

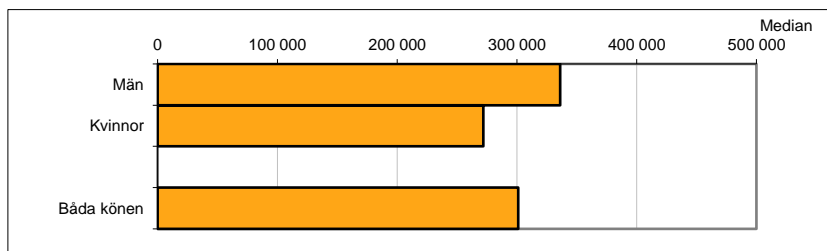
Avser år 2017



Befolkningen 20-64 år efter sammanräknad förvärsinkomst (SEK)

Kön	Antal	Median
Män	41 252	336 200
Kvinnor	39 714	272 100
Båda könen	80 966	301 200

Avser år 2017



Förvärsinkomst:

Summan av inkomst av tjänst och inkomst av näringsverksamhet. Den sammanräknade förvärsinkomsten består av de sammanlagda löpande skattepliktiga inkomsterna. I sammanräknad förvärsinkomst ingår inte inkomst av kapital.