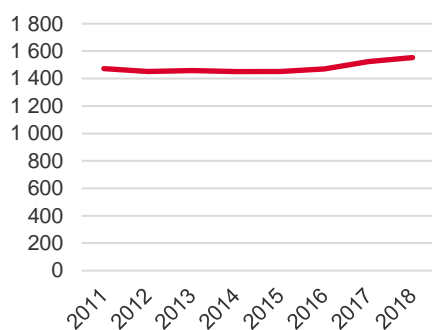


Områdeskod (NYKO) 492

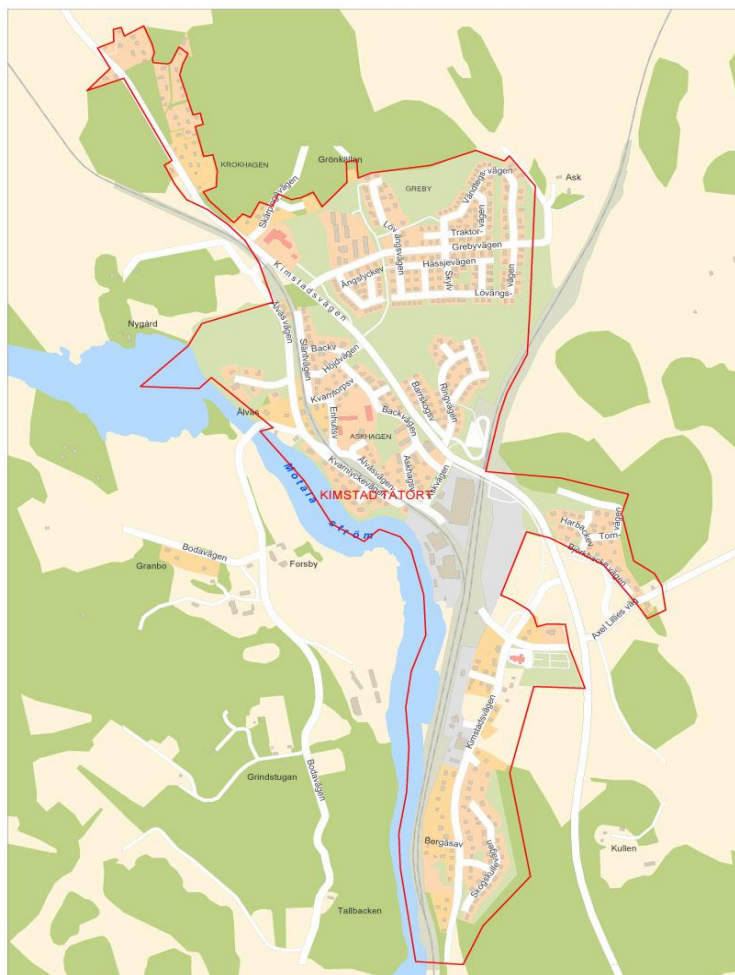
Antal boende i området 2018

1 553 personer

Befolkningsutveckling 2011-2018



Karta från Norrköpings kommun



Befolkning efter ålder och kön 2018

Ålder	Män	Kvinnor	Totalt	Andel (%)
0 år - 5 år	60	69	129	8,3
6 år - 15 år	108	100	208	13,4
16 år - 19 år	42	27	69	4,4
20 år - 24 år	47	37	84	5,4
25 år - 34 år	85	91	176	11,3
35 år - 54 år	228	205	433	27,9
55 år - 64 år	93	81	174	11,2
65 år - 79 år	113	114	227	14,6
80 år och äldre	23	30	53	3,4
Total folkmängd	799	754	1 553	100

Avser 31 dec 2018

Folkmängd år 2011-2018

År	Antal
2011	1 473
2012	1 452
2013	1 458
2014	1 451
2015	1 452
2016	1 470
2017	1 523
2018	1 553

Avser 31 dec respektive år

Antal hushåll i området

därav med hemmaboende barn

637 stycken

40,9 %

13

nyfödda år 2018

Antal flyttningar till och från området år 2018

Till/Från	In	Ut	Netto
Övriga områden inom Norrköping	103	83	20
Övriga Sverige	46	42	4
Utlandet	4	0	4
Summa	153	125	28

Not: Netto är skillnaden mellan in- och utflyttning

Antal arbetstillfällen
inom området år 2017

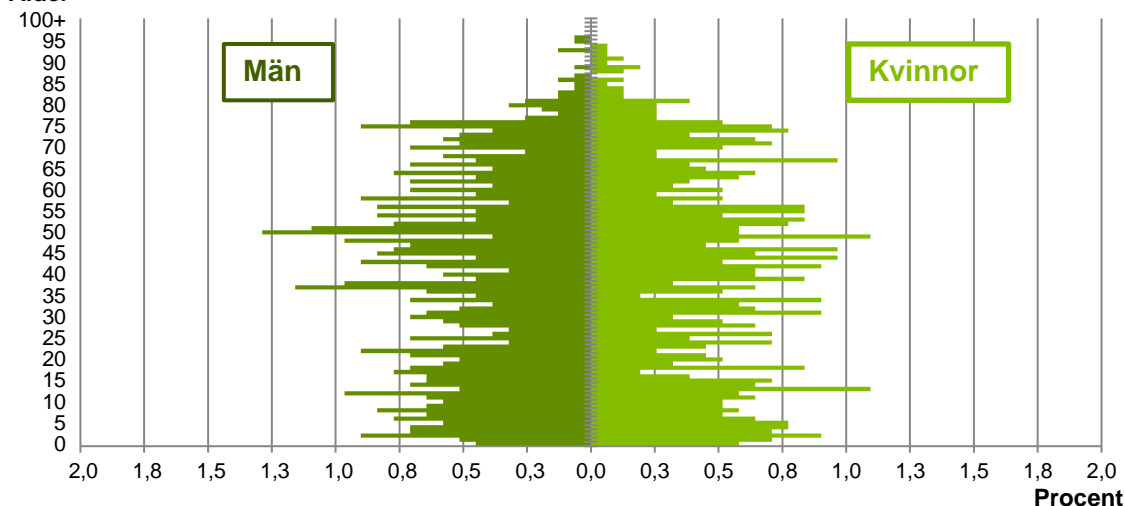
209

Källa: Statistiska centralbyrån om inget annat anges

Not: ... innebär att uppgift inte kan lämnas på grund av få individer

Befolkningens köns- och åldersfördelning 2018

Ålder

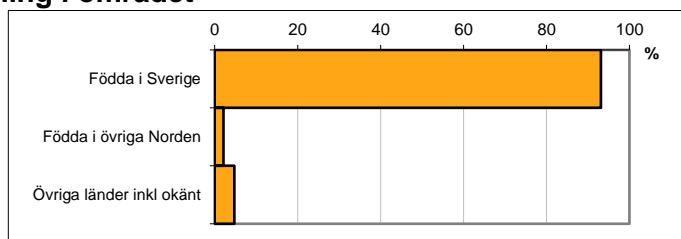


Avser 31 dec 2018

Registrerat födelseland för folkbokförd befolkning i området

Födelseland	Antal	Andel (%)
Födda i Sverige	1 446	93,1
Födda i övriga Norden	33	2,1
Övriga länder inkl okänt	74	4,8
Total	1 553	100

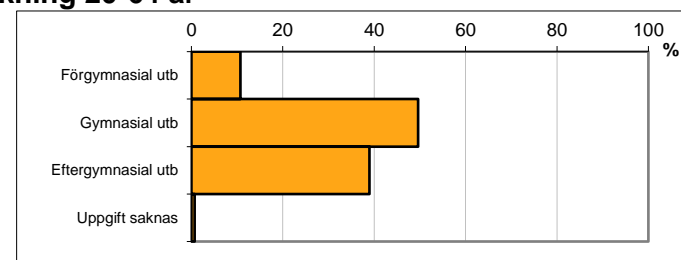
Avser 31 dec 2018



Högsta genomförda utbildningsnivån för befolkning 20-64 år

Högsta utbildning	Antal	Andel (%)
Förgymnasial utb	93	10,7
Gymnasial utb	430	49,6
Eftergymnasial utb	338	39,0
Uppgift saknas	6	0,7
Total	867	100

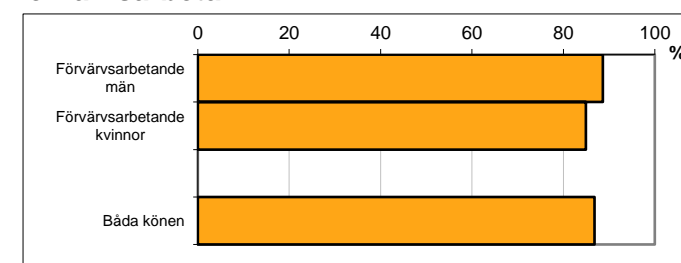
Avser 31 dec 2018



Antal och andel (%) av befolkning 20-64 år som förvärvsarbetar

Sysselsättning	Antal	Andel (%)
Förvärvsarbetande män	388	88,6
Förvärvsarbetande kvinnor	342	84,9
Båda könen	730	86,8

Avser år 2017



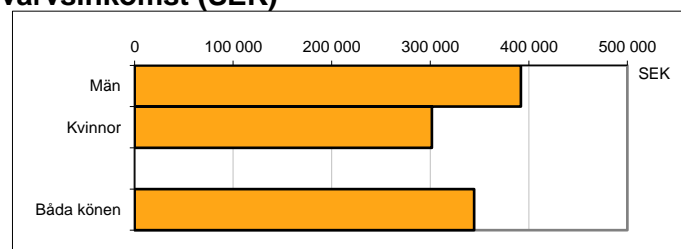
Befolkningen 20-64 år efter sammanräknad förvärvsinkomst (SEK)

Kön	Antal	Median
Män	438	392 000
Kvinnor	403	301 600
Båda könen	841	344 400

Avser år 2017

Medel för Norrköping, båda könen 301 200

Förvärvsinkomst:



Summan av inkomst av tjänst och inkomst av näringsverksamhet. Den sammanräknade förvärvsinkomsten består av de sammanlagda löpande skattepliktiga inkomsterna. I sammanräknad förvärvsinkomst ingår inte inkomst av kapital.

Källa: Statistiska centralbyrån om inget annat anges

Not: ... innebär att uppgift inte kan lämnas på grund av få individer