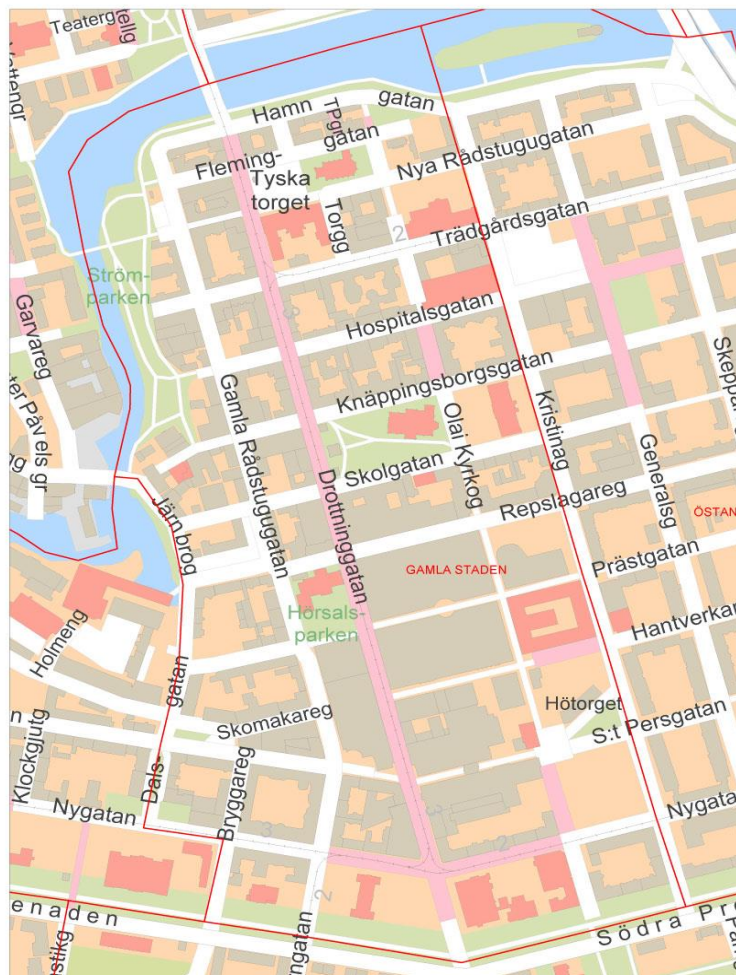


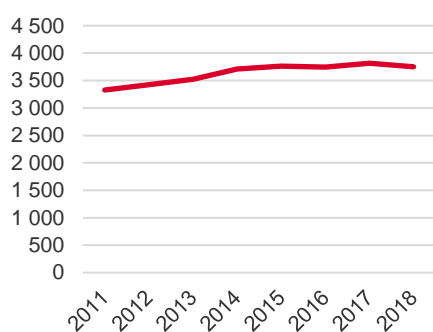
Områdeskod (NYKO) 211



## Antal boende i området 2018

3 752 personer

## Befolkningsutveckling 2011-2018



Karta från Norrköpings kommun

## Befolkning efter ålder och kön 2018

Ålder	Män	Kvinnor	Totalt	Andel (%)
0 år - 5 år	79	91	170	4,5
6 år - 15 år	103	110	213	5,7
16 år - 19 år	73	81	154	4,1
20 år - 24 år	195	242	437	11,6
25 år - 34 år	497	415	912	24,3
35 år - 54 år	488	412	900	24,0
55 år - 64 år	182	183	365	9,7
65 år - 79 år	210	248	458	12,2
80 år och äldre	57	86	143	3,8
Total folkmängd	1 884	1 868	3 752	100

Avser 31 dec 2018

## Folkmängd år 2011-2018

År	Antal
2011	3 328
2012	3 427
2013	3 522
2014	3 710
2015	3 763
2016	3 746
2017	3 816
2018	3 752

Avser 31 dec respektive år

## Antal hushåll i området

2 137 stycken

därav med hemmaboende barn

18,1 %

## Antal flyttningar till och från området år 2018

Till/Från	In	Ut	Netto
Övriga områden inom Norrköping	617	724	-107
Övriga Sverige	311	303	8
Utlandet	48	21	27
Summa	976	1 048	-72

Not: Netto är skillnaden mellan in- och utflyttning

Källa: Statistiska centralbyrån om inget annat anges

Not: ... innebär att uppgift inte kan lämnas på grund av få individer

50

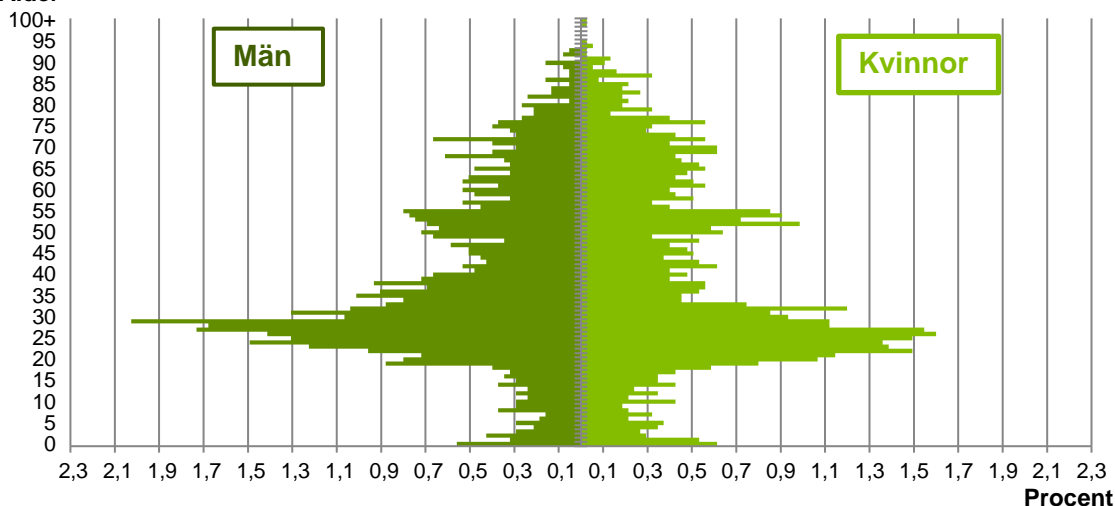
nyfödda år 2018

Antal arbetstillfällen  
inom området år 2017

6 771

## Befolkningens köns- och åldersfördelning 2018

## Ålder

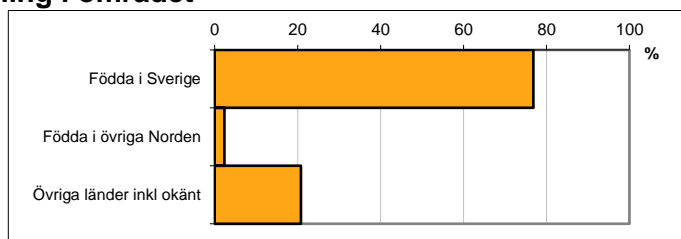


Avser 31 dec 2018

## Registrerat födelseland för folkbokförd befolkning i området

Födelseland	Antal	Andel (%)
Födda i Sverige	2 884	76,9
Födda i övriga Norden	89	2,4
Övriga länder inkl okänt	779	20,8
Total	3 752	100

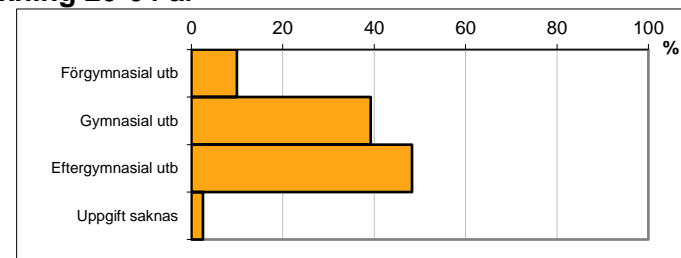
Avser 31 dec 2018



## Högsta genomförda utbildningsnivån för befolkning 20-64 år

Högsta utbildning	Antal	Andel (%)
Förgymnasial utb	260	9,9
Gymnasial utb	1 026	39,3
Eftergymnasial utb	1 262	48,3
Uppgift saknas	66	2,5
Total	2 614	100

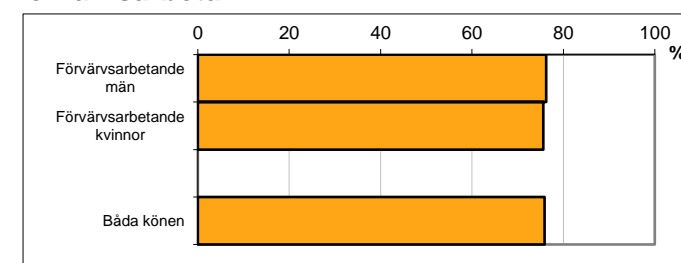
Avser 31 dec 2018



## Antal och andel (%) av befolkning 20-64 år som förvärsarbetar

Sysstelsättning	Antal	Andel (%)
Förvärsarbetande män	1 066	76,2
Förvärsarbetande kvinnor	968	75,6
Båda könen	2 034	75,9

Avser år 2017



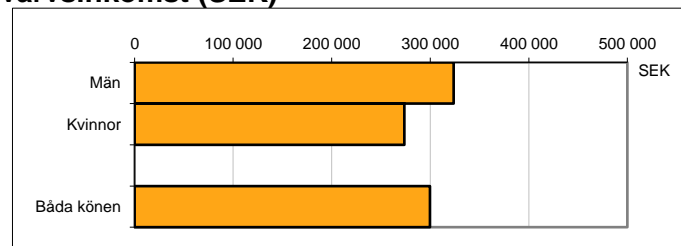
## Befolkningen 20-64 år efter sammanräknad förvärsinkomst (SEK)

Kön	Antal	Median
Män	1 399	323 600
Kvinnor	1 281	273 700
Båda könen	2 680	299 700

Avser år 2017

Medel för Norrköping, båda könen 301 200

Förvärsinkomst:



Summan av inkomst av tjänst och inkomst av näringsverksamhet. Den sammanräknade förvärsinkomsten består av de sammanlagda löpande skattepliktiga inkomsterna. I sammanräknad förvärsinkomst ingår inte inkomst av kapital.

Källa: Statistiska centralbyrån om inget annat anges

Not: ... innebär att uppgift inte kan lämnas på grund av få individer