



Karta från Norrköpings kommun

Antal boende i området 2018 1 065 personer

9 nyfödda år 2018

Befolkning efter ålder och kön 2018

Ålder	Män	Kvinnor	Totalt	Andel (%)
0 år - 5 år	35	52	87	8,2
6 år - 15 år	58	71	129	12,1
16 år - 19 år	19	18	37	3,5
20 år - 24 år	12	10	22	2,1
25 år - 34 år	62	64	126	11,8
35 år - 54 år	156	139	295	27,7
55 år - 64 år	69	73	142	13,3
65 år - 79 år	109	90	199	18,7
80 år och äldre	16	12	28	2,6
Total folkmängd	536	529	1 065	100

Avser 31 dec 2018

Antal hushåll i området

därav med hemmaboende barn

433 stycken

35,6 %

Antal flyttningar till och från området år 2018

Till/Från	In	Ut	Netto
Övriga områden inom Norrköping	59	52	7
Övriga Sverige
Utlandet
Summa	83	87	-4

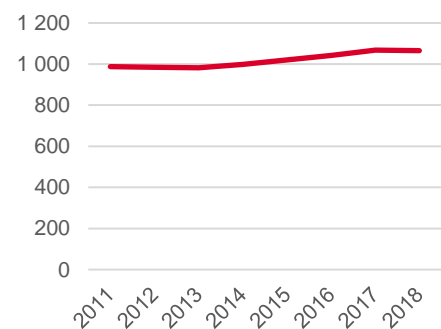
Not: Netto är skillnaden mellan in- och utflyttning

Folkmängd 2011-2018

År	Antal
2011	988
2012	984
2013	982
2014	999
2015	1 021
2016	1 042
2017	1 068
2018	1 065

Avser 31 dec respektive år

Befolkningsutveckling 2011-2018

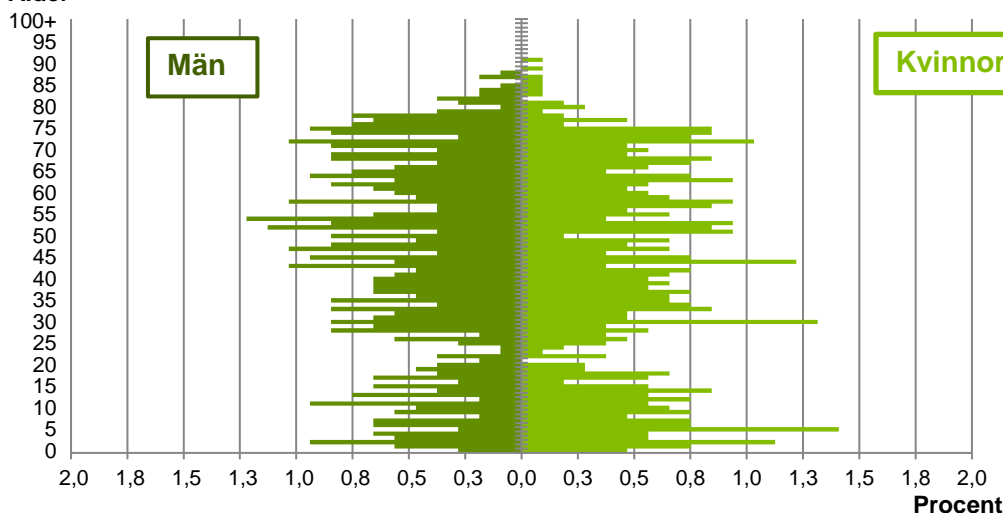


Källa: Statistiska centralbyrån om inget annat anges

Not: ... innebär att uppgift inte kan lämnas på grund av få individer

Befolkningens köns- och åldersfördelning 2018

Ålder



42,6
Medelåldern
år 2018

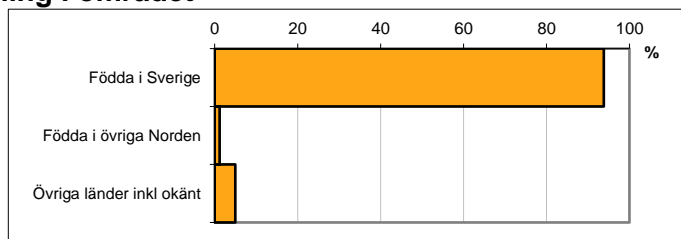
Antal arbetstillfällen
inom området år 2017
719

Avser 31 dec 2018

Registrerat födelseland för folkbokförd befolkning i området

Födelseland	Antal	Andel (%)
Födda i Sverige	999	93,8
Födda i övriga Norden	13	1,2
Övriga länder inkl okänt	53	5,0
Total	1 065	100

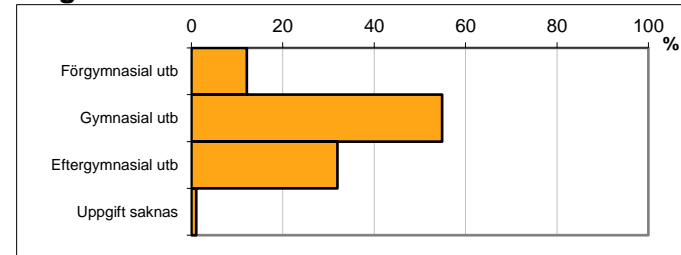
Avser 31 dec 2018



Högsta genomförda utbildningsnivån för befolkning 20-64 år

Högsta utbildning	Antal	Andel (%)
Förgymnasial utb	71	12,1
Gymnasial utb	321	54,9
Eftergymnasial utb	187	32,0
Uppgift saknas	6	1,0
Total	585	100

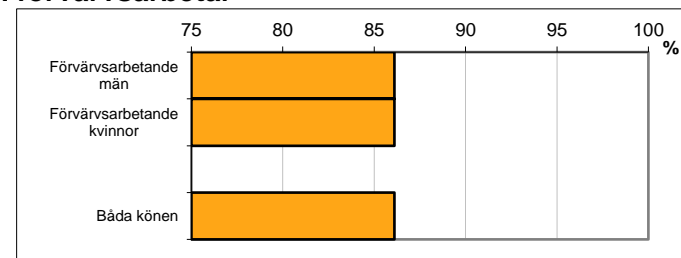
Avser 31 dec 2018



Antal och andel (%) av befolkning 20-64 år som förvärsarbetar

Sysselsättning	Antal	Andel (%)
Förvärsarbetande män	261	86,1
Förvärsarbetande kvinnor	247	86,1
Båda könen	508	86,1

Avser år 2017

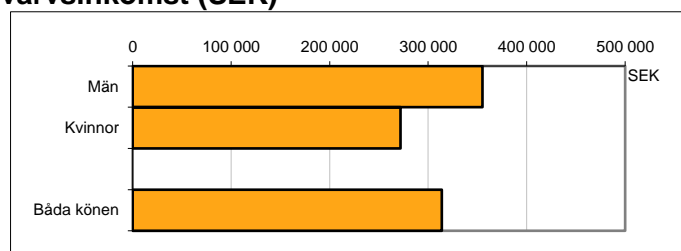


Befolkningen 20-64 år efter sammanräknad förvärsinkomst (SEK)

Kön	Antal	Median
Män	303	355 000
Kvinnor	287	271 900
Båda könen	590	313 800

Avser år 2017

Förvärsinkomst:



Summan av inkomst av tjänst och inkomst av näringsverksamhet. Den sammanräknade förvärsinkomsten består av de sammanlagda löpande skattepliktiga inkomsterna. I sammanräknad förvärsinkomst ingår inte inkomst av kapital.

Källa: Statistiska centralbyrån om inget annat anges

Not: ... innebär att uppgift inte kan lämnas på grund av få individer