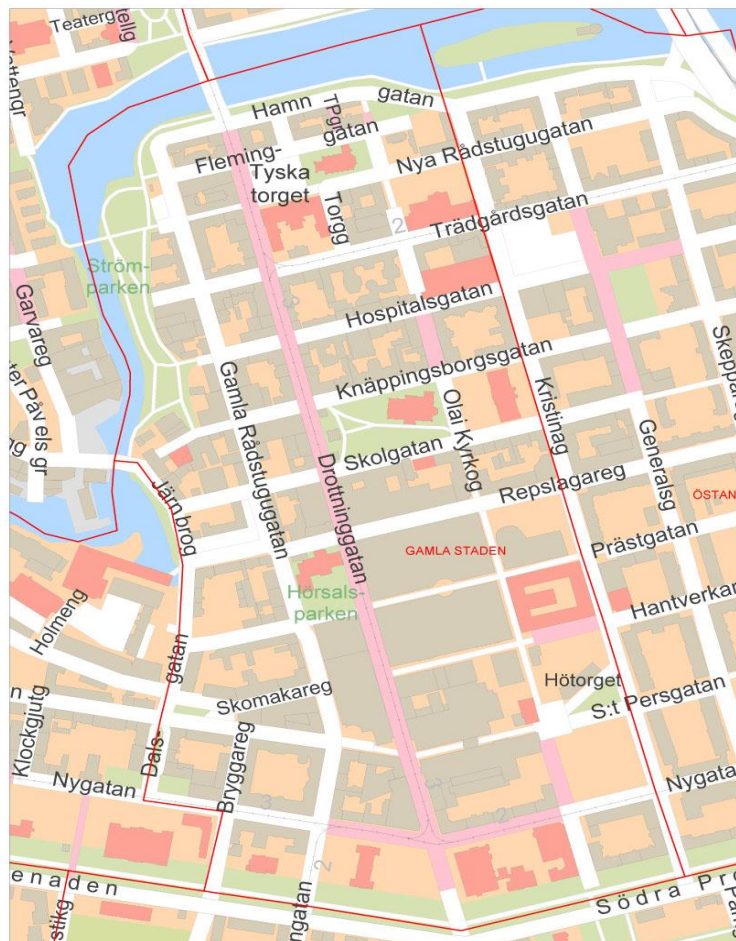


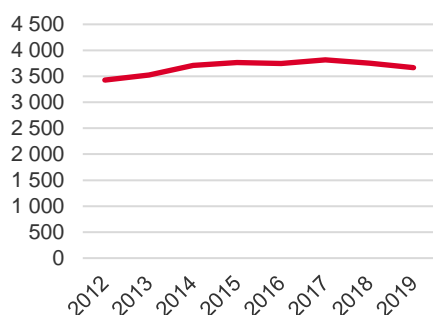
Områdeskod (NYKO) 211



Antal boende i området 2019

3 666 personer

Befolkningsutveckling 2012-2019



Karta från Norrköpings kommun

Befolkning efter ålder och kön 2019

Ålder	Män	Kvinnor	Totalt	Andel (%)
0 år - 5 år	74	78	152	4,1
6 år - 15 år	94	104	198	5,4
16 år - 19 år	59	66	125	3,4
20 år - 24 år	191	240	431	11,8
25 år - 34 år	495	423	918	25,0
35 år - 54 år	464	391	855	23,3
55 år - 64 år	190	189	379	10,3
65 år - 79 år	207	250	457	12,5
80 år och äldre	61	90	151	4,1
Total folkmängd	1 835	1 831	3 666	100

Avser 31 dec 2019

Folkmängd år 2012-2019

År	Antal
2012	3 427
2013	3 522
2014	3 710
2015	3 763
2016	3 746
2017	3 816
2018	3 752
2019	3 666

Avser 31 dec respektive år

Antal hushåll i området

2 126 stycken

därav med hemmaboende barn

17,1 %

Antal flyttningar till och från området år 2019

Till/Från	In	Ut	Netto
Övriga områden inom Norrköping	539	703	-164
Övriga Sverige	281	242	39
Utlandet	55	25	30
Summa	875	970	-95

Not: Netto är skillnaden mellan in- och utflyttning

35

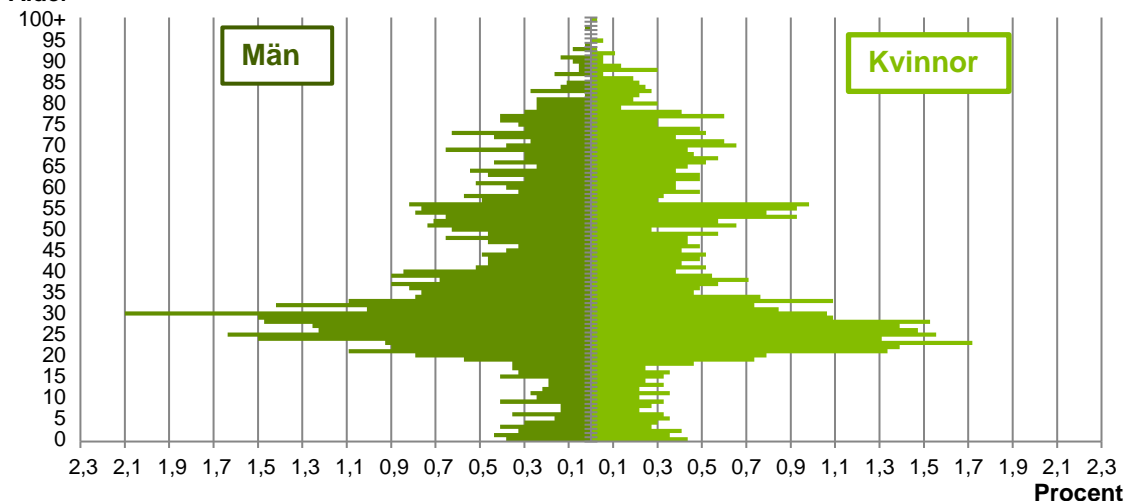
nyfödda år 2019

Antal arbetstillfällen
inom området år 2018

7 212

Befolkningens köns- och åldersfördelning 2019

Ålder



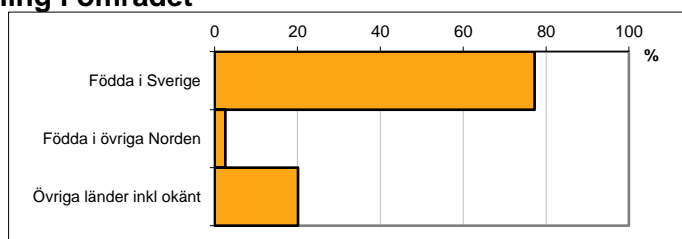
40,6
Medelåldern
år 2019

Avser 31 dec 2019

Registrerat födelseland för folkbokförd befolkning i området

Födelseland	Antal	Andel (%)
Födda i Sverige	2 833	77,3
Födda i övriga Norden	96	2,6
Övriga länder inkl okänt	737	20,1
Total	3 666	100

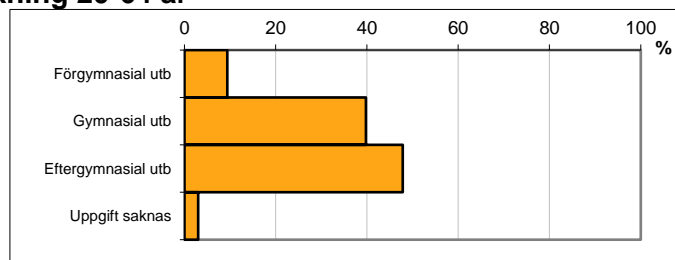
Avser 31 dec 2019



Högsta genomförda utbildningsnivån för befolkning 20-64 år

Högsta utbildning	Antal	Andel (%)
Förgymnasial utb	243	9,4
Gymnasial utb	1 028	39,8
Eftergymnasial utb	1 235	47,8
Uppgift saknas	77	3,0
Total	2 583	100

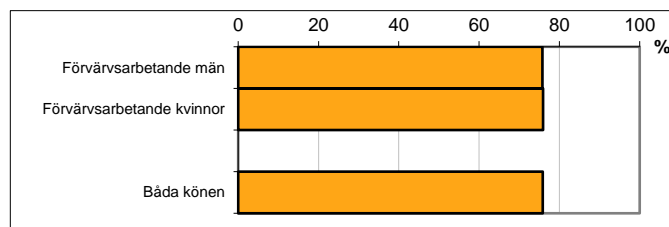
Avser 31 dec 2019



Antal och andel (%) av befolkning 20-64 år som förvärsarbetar

Sysselsättning	Antal	Andel (%)
Förvärsarbetande män	1 032	75,8
Förvärsarbetande kvinnor	951	76,0
Båda könen	1 983	75,9

Avser år 2018



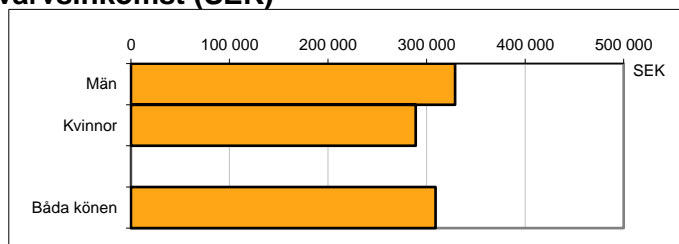
Befolkningen 20-64 år efter sammanräknad förvärsinkomst (SEK)

Kön	Antal	Median
Män	1 362	328 900
Kvinnor	1 252	289 000
Båda könen	2 614	309 000

Avser år 2018

Median för Norrköping, båda könen 311 500

Förvärsinkomst:



Summan av inkomst av tjänst och inkomst av näringsverksamhet. Den sammanräknade förvärsinkomsten består av de sammanlagda löpande skattepliktiga inkomsterna. I sammanräknad förvärsinkomst ingår inte inkomst av kapital.