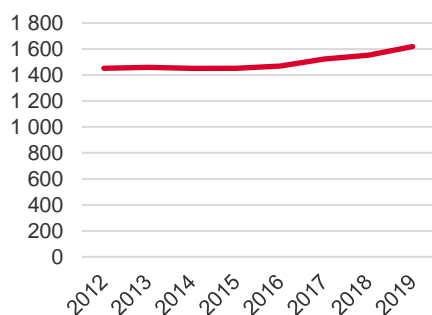


Områdeskod (NYKO) 492

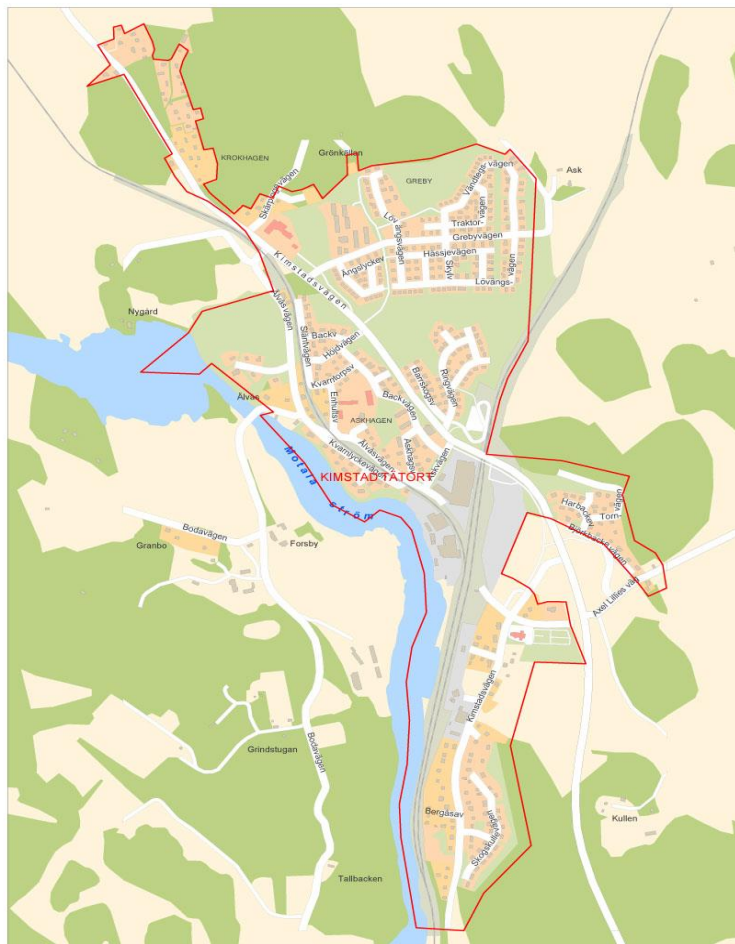
Antal boende i området 2019

1 619 personer

Befolkningsutveckling 2012-2019



Karta från Norrköpings kommun



Befolkning efter ålder och kön 2019

Ålder	Män	Kvinnor	Totalt	Andel (%)
0 år - 5 år	74	75	149	9,2
6 år - 15 år	109	105	214	13,2
16 år - 19 år	46	32	78	4,8
20 år - 24 år	42	32	74	4,6
25 år - 34 år	95	96	191	11,8
35 år - 54 år	231	220	451	27,9
55 år - 64 år	92	80	172	10,6
65 år - 79 år	116	118	234	14,5
80 år och äldre	25	31	56	3,5
Total folkmängd	830	789	1 619	100

Avser 31 dec 2019

Folkmängd år 2012-2019

År	Antal
2012	1 452
2013	1 458
2014	1 451
2015	1 452
2016	1 470
2017	1 523
2018	1 553
2019	1 619

Avser 31 dec respektive år

Antal hushåll i området

657 stycken

därav med hemmaboende barn

42,2 %

19

nyfödda år 2019

Antal flyttningar till och från området år 2019

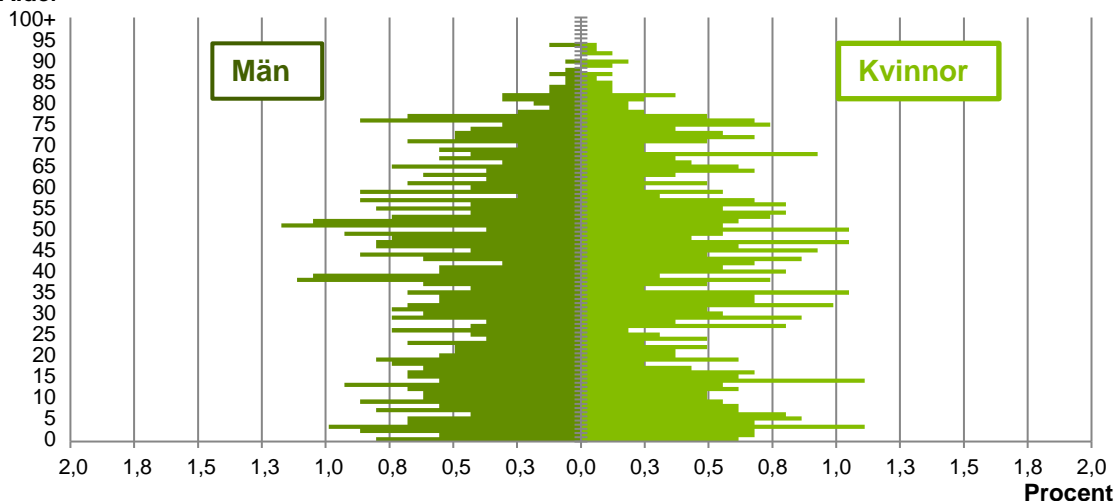
Till/Från	In	Ut	Netto
Övriga områden inom Norrköping	104	61	43
Övriga Sverige	...	34	...
Utlandet	...	0	...
Summa	151	95	56

Not: Netto är skillnaden mellan in- och utflyttning

Antal arbetstillfällen
inom området år 2018**208**

Befolkningens köns- och åldersfördelning 2019

Ålder



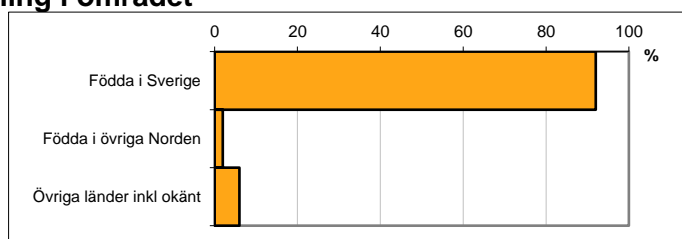
39,6
Medelåldern
år 2019

Avser 31 dec 2019

Registrerat födelseland för folkbokförd befolkning i området

Födelseland	Antal	Andel (%)
Födda i Sverige	1 490	92,0
Födda i övriga Norden	32	2,0
Övriga länder inkl okänt	97	6,0
Total	1 619	100

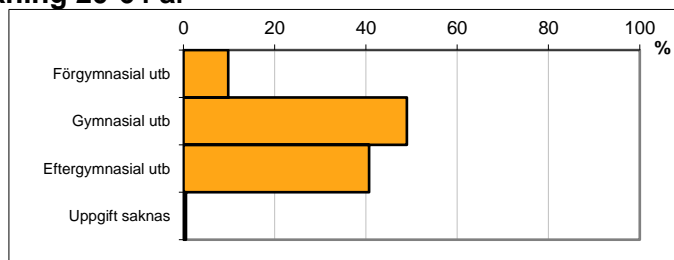
Avser 31 dec 2019



Högsta genomförda utbildningsnivån för befolkning 20-64 år

Högsta utbildning	Antal	Andel (%)
Förgymnasial utb	87	9,8
Gymnasial utb	435	49,0
Eftergymnasial utb	361	40,7
Uppgift saknas	5	0,6
Total	888	100

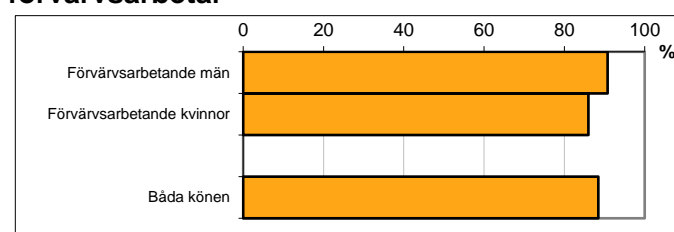
Avser 31 dec 2019



Antal och andel (%) av befolkning 20-64 år som förvärsarbetar

Sysselsättning	Antal	Andel (%)
Förvärsarbetande män	411	90,7
Förvärsarbetande kvinnor	356	86,0
Båda könen	767	88,5

Avser år 2018



Befolkningen 20-64 år efter sammanräknad förvärsinkomst (SEK)

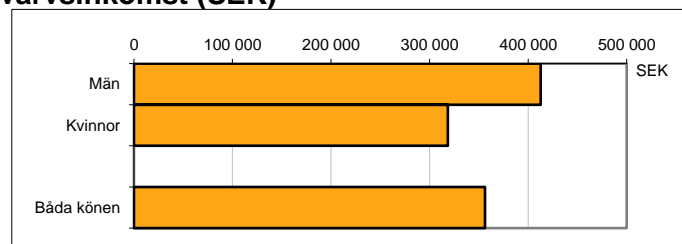
Kön	Antal	Median
Män	453	412 700
Kvinnor	414	318 400
Båda könen	867	356 200

Avser år 2018

Median för Norrköping, båda könen

311 500

Förvärsinkomst:



Summan av inkomst av tjänst och inkomst av näringsverksamhet. Den sammanräknade förvärsinkomsten består av de sammanlagda löpande skattepliktiga inkomsterna. I sammanräknad förvärsinkomst ingår inte inkomst av kapital.