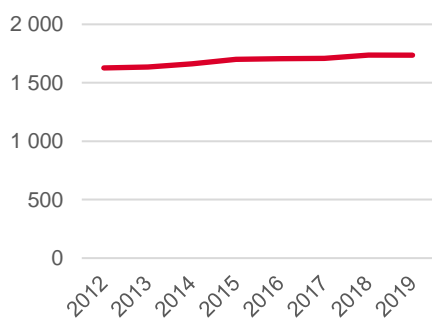


Områdeskod (NYKO) 182

Antal boende i området 2019

1 736 personer

Befolkningsutveckling 2012-2019



Karta från Norrköpings kommun



Befolkning efter ålder och kön 2019

Ålder	Män	Kvinnor	Totalt	Andel (%)
0 år - 5 år	64	74	138	7,9
6 år - 15 år	143	148	291	16,8
16 år - 19 år	59	58	117	6,7
20 år - 24 år	34	17	51	2,9
25 år - 34 år	77	72	149	8,6
35 år - 54 år	264	288	552	31,8
55 år - 64 år	101	81	182	10,5
65 år - 79 år	93	89	182	10,5
80 år och äldre	34	40	74	4,3
Total folkmängd	869	867	1 736	100

Avser 31 dec 2019

Folkmängd år 2012-2019

År	Antal
2012	1 627
2013	1 636
2014	1 662
2015	1 701
2016	1 705
2017	1 708
2018	1 737
2019	1 736

Avser 31 dec respektive år

Antal hushåll i området

därav med hemmaboende barn

614 stycken

53,9 %

Antal flyttningar till och från området år 2019

Till/Från	In	Ut	Netto
Övriga områden inom Norrköping	78	68	10
Övriga Sverige
Utlandet
Summa	104	108	-4

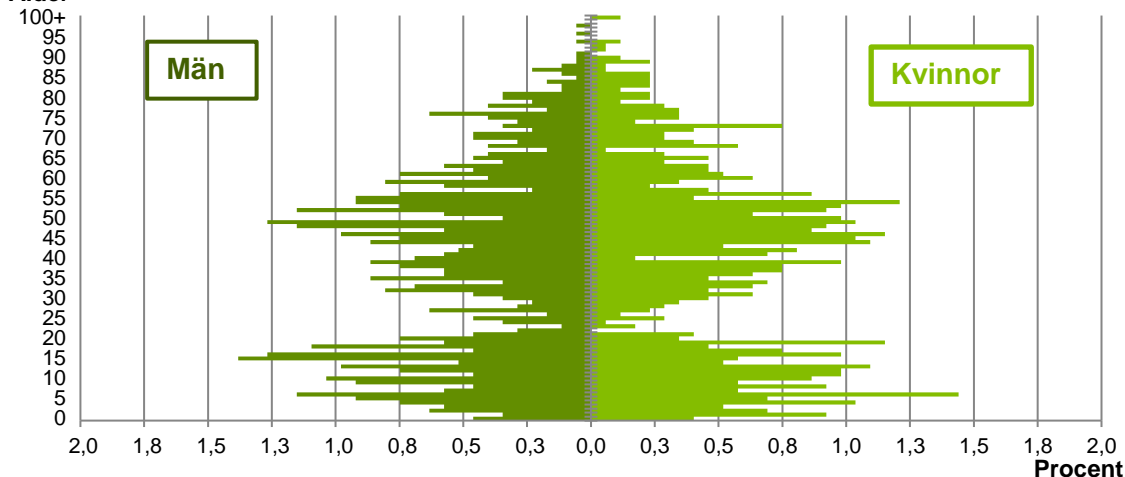
Not: Netto är skillnaden mellan in- och utflyttning

13
nyfödda år 2019Antal arbetstillfällen
inom området år 2018

672

Befolkningens köns- och åldersfördelning 2019

Ålder



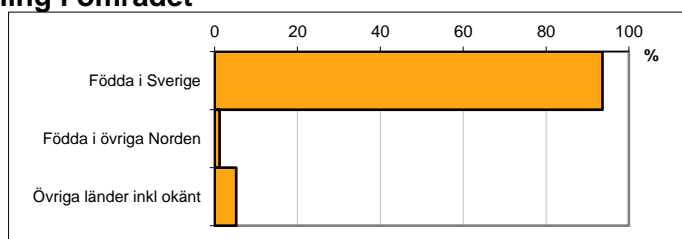
38,6
Medelåldern
år 2019

Avser 31 dec 2019

Registrerat födelseland för folkbokförd befolkning i området

Födelseland	Antal	Andel (%)
Födda i Sverige	1 625	93,6
Födda i övriga Norden	20	1,2
Övriga länder inkl okänt	91	5,2
Total	1 736	100

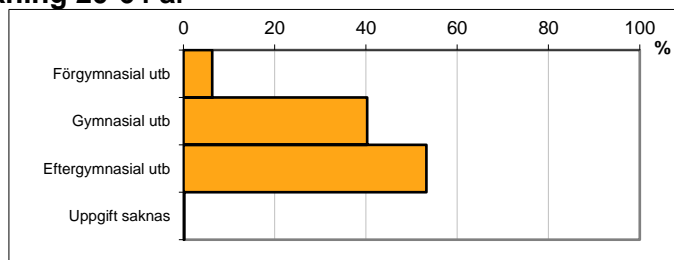
Avser 31 dec 2019



Högsta genomförda utbildningsnivån för befolkning 20-64 år

Högsta utbildning	Antal	Andel (%)
Förgymnasial utb	59	6,3
Gymnasial utb	376	40,3
Eftergymnasial utb	497	53,2
Uppgift saknas	2	0,2
Total	934	100

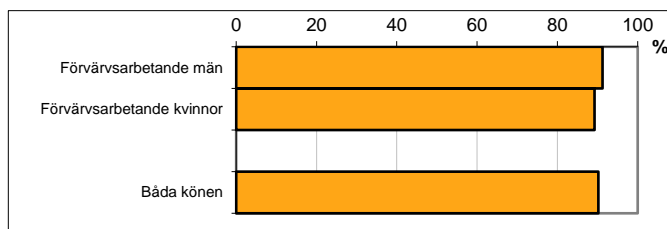
Avser 31 dec 2019



Antal och andel (%) av befolkning 20-64 år som förvärsarbetar

Sysselsättning	Antal	Andel (%)
Förvärsarbetande män	436	91,2
Förvärsarbetande kvinnor	415	89,2
Båda könen	851	90,2

Avser år 2018



Befolkningen 20-64 år efter sammanräknad förvärsinkomst (SEK)

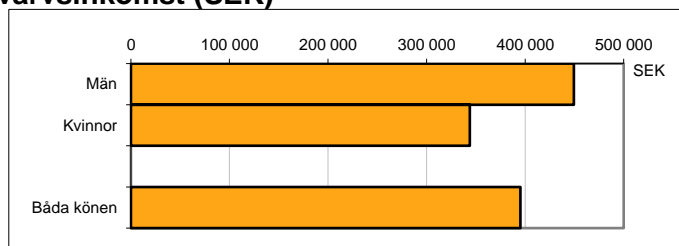
Kön	Antal	Median
Män	478	449 600
Kvinnor	465	343 900
Båda könen	943	395 200

Avser år 2018

Median för Norrköping, båda könen

311 500

Förvärsinkomst:



Summan av inkomst av tjänst och inkomst av näringsverksamhet. Den sammanräknade förvärsinkomsten består av de sammanlagda löpande skattepliktiga inkomsterna. I sammanräknad förvärsinkomst ingår inte inkomst av kapital.