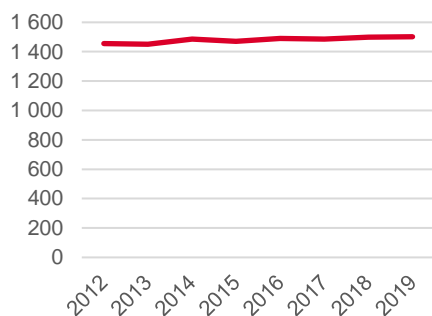


Antal boende i området 2019

1 502 personer

Befolkningsutveckling 2012-2019



Karta från Norrköpings kommun



Befolkning efter ålder och kön 2019

Ålder	Män	Kvinnor	Totalt	Andel (%)
0 år - 5 år	49	52	101	6,7
6 år - 15 år	126	124	250	16,6
16 år - 19 år	40	29	69	4,6
20 år - 24 år	30	34	64	4,3
25 år - 34 år	69	64	133	8,9
35 år - 54 år	212	203	415	27,6
55 år - 64 år	112	96	208	13,8
65 år - 79 år	95	103	198	13,2
80 år och äldre	21	43	64	4,3
Total folkmängd	754	748	1 502	100

Avser 31 dec 2019

Folkmängd år 2012-2019

År	Antal
2012	1 456
2013	1 451
2014	1 487
2015	1 470
2016	1 491
2017	1 487
2018	1 499
2019	1 502

Avser 31 dec respektive år

Antal hushåll i området

555 stycken

därav med hemmaboende barn

47,0 %

Antal flyttningar till och från området år 2019

Till/Från	In	Ut	Netto
Övriga områden inom Norrköping	87	79	8
Övriga Sverige
Utlandet
Summa	116	109	7

Not: Netto är skillnaden mellan in- och utflyttning

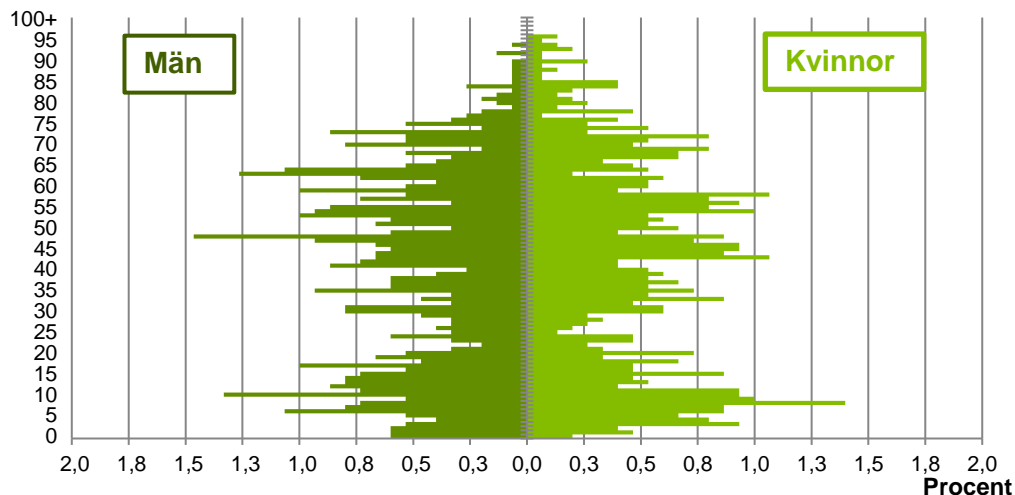
11
nyfödda år 2019

Antal arbetstillfällen
inom området år 2018

147

Befolkningens köns- och åldersfördelning 2019

Ålder

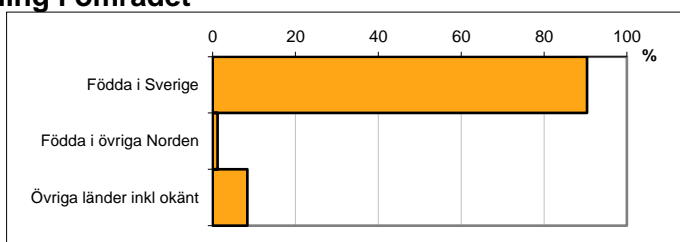


Avser 31 dec 2019

Registrerat födelseland för folkbokförd befolkning i området

Födelseland	Antal	Andel (%)
Födda i Sverige	1 358	90,4
Födda i övriga Norden	18	1,2
Övriga länder inkl okänt	126	8,4
Total	1 502	100

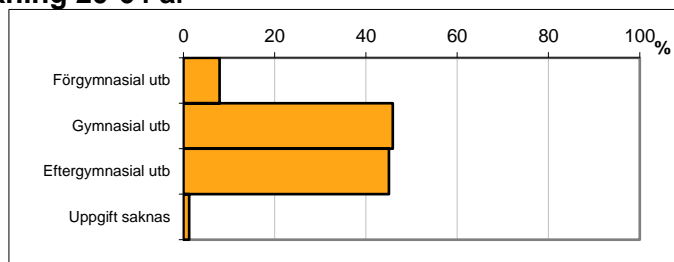
Avser 31 dec 2019



Högsta genomförda utbildningsnivån för befolkning 20-64 år

Högsta utbildning	Antal	Andel (%)
Förgymnasial utb	65	7,9
Gymnasial utb	376	45,9
Eftergymnasial utb	369	45,0
Uppgift saknas	10	1,2
Total	820	100

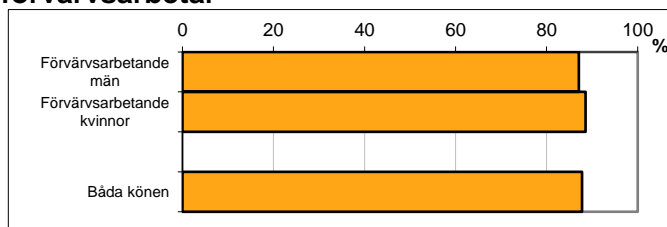
Avser 31 dec 2019



Antal och andel (%) av befolkning 20-64 år som förvärsarbetar

Sysselsättning	Antal	Andel (%)
Förvärsarbetande män	370	87,1
Förvärsarbetande kvinnor	340	88,5
Båda könen	710	87,8

Avser år 2018



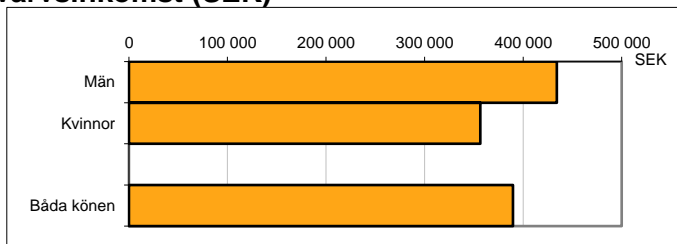
Befolkningen 20-64 år efter sammanräknad förvärsinkomst (SEK)

Kön	Antal	Median
Män	425	434 100
Kvinnor	384	356 400
Båda könen	809	389 800

Avser år 2018

Medel för Norrköping, båda könen 311 500

Förvärsinkomst:



Summan av inkomst av tjänst och inkomst av näringsverksamhet. Den sammanräknade förvärsinkomsten består av de sammanlagda löpande skattepliktiga inkomsterna. I sammanräknad förvärsinkomst ingår inte inkomst av kapital.