

Antal boende i området 2019 **1 288** personer

Karta från Norrköpings kommun

### Befolkning efter ålder och kön 2019

Ålder	Män	Kvinnor	Totalt	Andel (%)
0 år - 5 år	46	39	85	6,6
6 år - 15 år	103	105	208	16,1
16 år - 19 år	48	39	87	6,8
20 år - 24 år	35	23	58	4,5
25 år - 34 år	73	57	130	10,1
35 år - 54 år	207	212	419	32,5
55 år - 64 år	71	63	134	10,4
65 år - 79 år	76	71	147	11,4
80 år och äldre	12	8	20	1,6
Total folkmängd	671	617	1 288	100

Avser 31 dec 2019

### Folkmängd 2012-2019

År	Antal
2012	1 180
2013	1 201
2014	1 222
2015	1 225
2016	1 271
2017	1 291
2018	1 298
2019	1 288

Avser 31 dec respektive år

### Antal hushåll i området

därav med hemmaboende barn

**437** stycken

51,5 %

### Antal flyttningar till och från området år 2019

Till/Från	In	Ut	Netto
Övriga områden inom Norrköping	68	78	-10
Övriga Sverige	...	...	...
Utlandet	...	...	...
Summa	100	114	-14

Not: Netto är skillnaden mellan in- och utflyttning

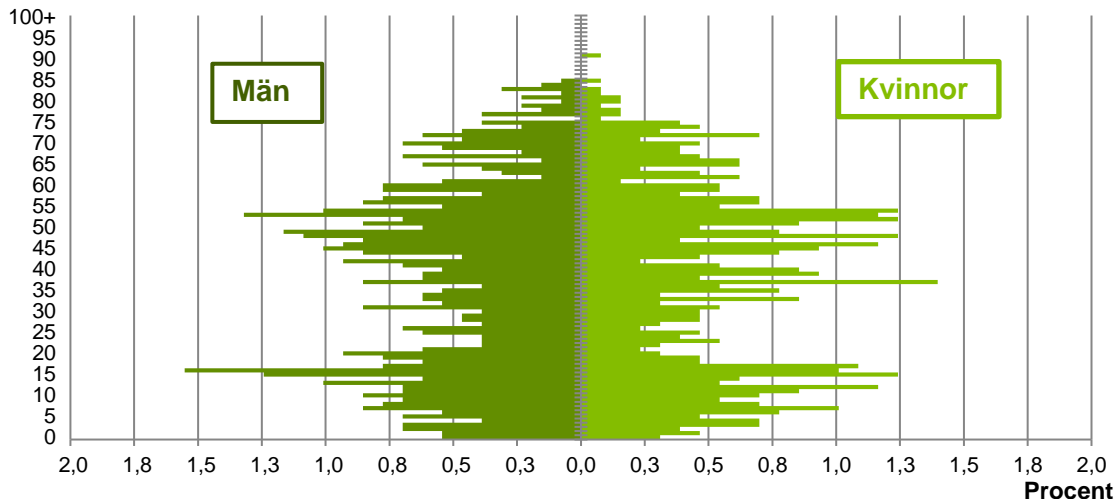
**10**  
nyfödda år 2019

Antal arbetstillfällen  
inom området år 2018

**190**

## Befolkningens köns- och åldersfördelning 2019

## Ålder



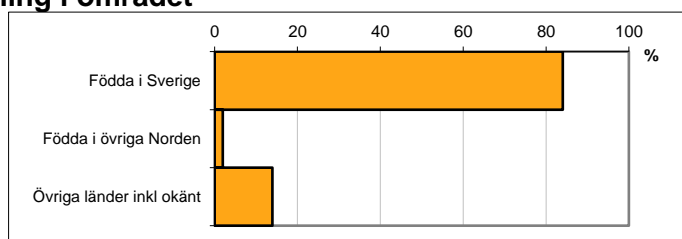
**37,8**  
Medelåldern  
år 2019

Avser 31 dec 2019

## Registrerat födelseland för folkbokförd befolkning i området

Födelseland	Antal	Andel (%)
Födda i Sverige	1 083	84,1
Födda i övriga Norden	25	1,9
Övriga länder inkl okänt	180	14,0
Total	1 288	100

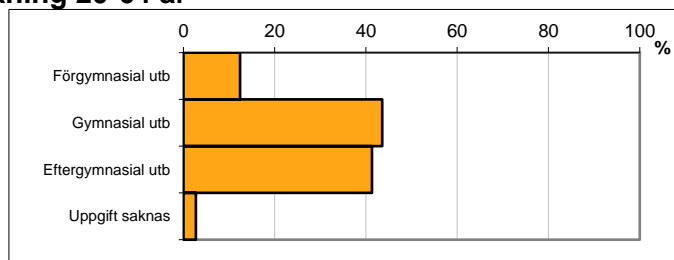
Avser 31 dec 2019



## Högsta genomförda utbildningsnivån för befolkning 20-64 år

Högsta utbildning	Antal	Andel (%)
Förgymnasial utb	92	12,4
Gymnasial utb	323	43,6
Eftergymnasial utb	306	41,3
Uppgift saknas	20	2,7
Total	741	100

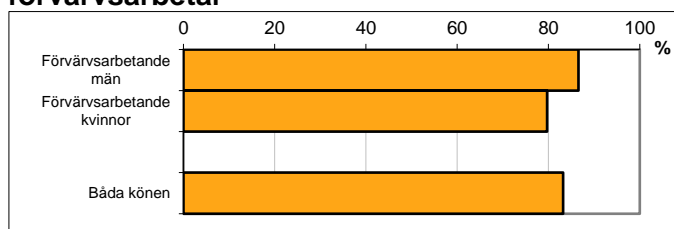
Avser 31 dec 2019



## Antal och andel (%) av befolkning 20-64 år som förvärsarbetar

Sysselsättning	Antal	Andel (%)
Förvärsarbetande män	328	86,5
Förvärsarbetande kvinnor	287	79,7
Båda könen	615	83,2

Avser år 2018

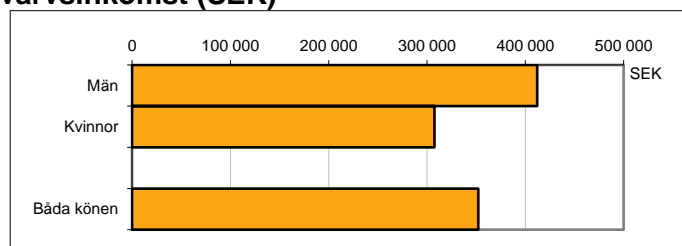


## Befolkningen 20-64 år efter sammanräknad förvärsinkomst (SEK)

Kön	Antal	Median
Män	379	412 000
Kvinnor	360	307 500
Båda könen	739	352 100
Median för Norrköping, båda könen		311 500

Avser år 2018

Förvärsinkomst:



Summan av inkomst av tjänst och inkomst av näringsverksamhet. Den sammanräknade förvärsinkomsten består av de sammanlagda löpande skattepliktiga inkomsterna. I sammanräknad förvärsinkomst ingår inte inkomst av kapital.