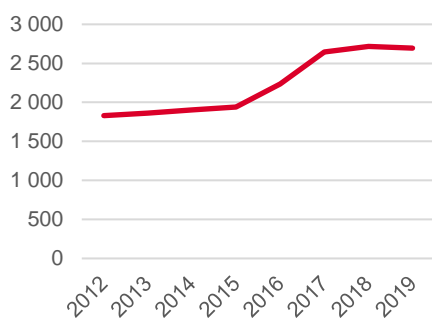


Områdeskod (NYKO) 302

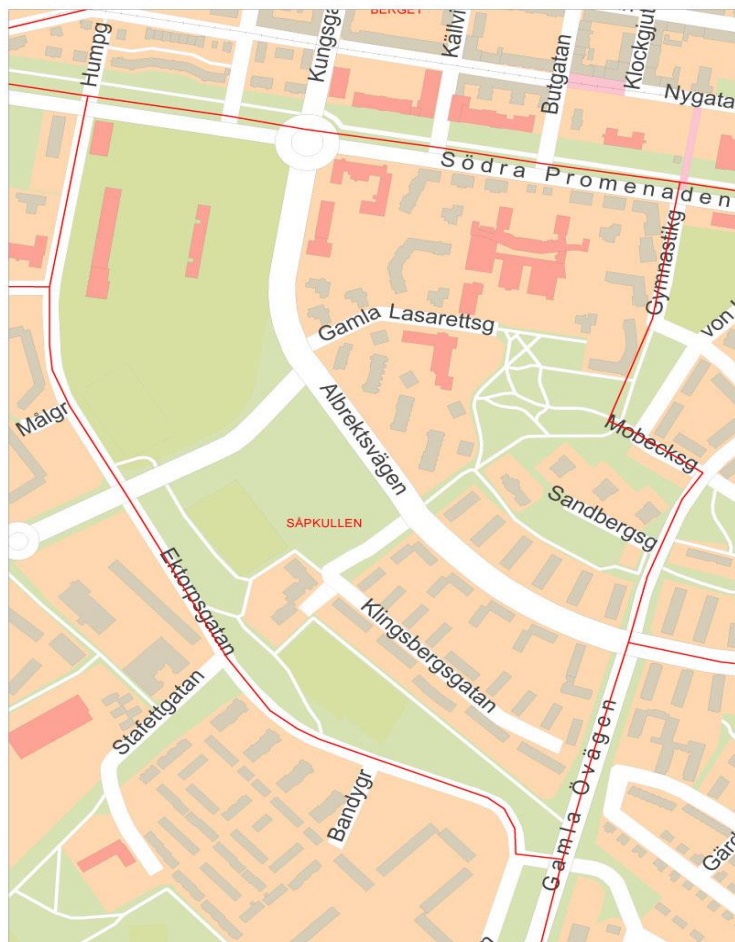
Antal boende i området 2019

2 696 personer

Befolkningsutveckling 2012-2019



Karta från Norrköpings kommun



Befolkning efter ålder och kön 2019

Ålder	Män	Kvinnor	Totalt	Andel (%)
0 år - 5 år	88	96	184	6,8
6 år - 15 år	102	95	197	7,3
16 år - 19 år	60	53	113	4,2
20 år - 24 år	103	86	189	7,0
25 år - 34 år	196	178	374	13,9
35 år - 54 år	229	281	510	18,9
55 år - 64 år	141	161	302	11,2
65 år - 79 år	241	281	522	19,4
80 år och äldre	111	194	305	11,3
Total folkmängd	1 271	1 425	2 696	100

Avser 31 dec 2019

Folkmängd år 2012-2019

År	Antal
2012	1 830
2013	1 863
2014	1 902
2015	1 942
2016	2 235
2017	2 647
2018	2 717
2019	2 696

Avser 31 dec respektive år

Antal hushåll i området

1 448 stycken

därav med hemmaboende barn

21,6 %

Antal flyttningar till och från området år 2019

Till/Från	In	Ut	Netto
Övriga områden inom Norrköping	390	424	-34
Övriga Sverige	123	116	7
Utlandet	33	16	17
Summa	546	556	-10

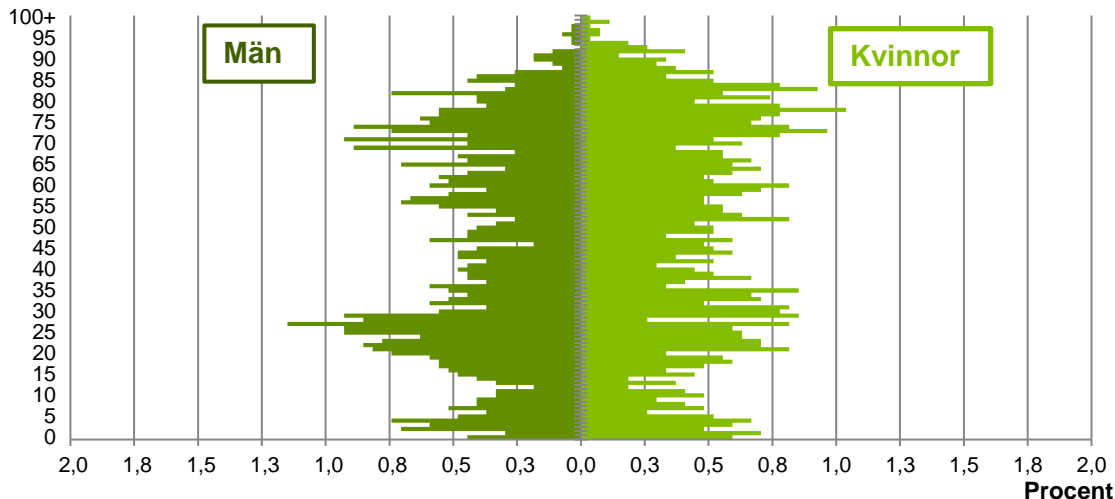
Not: Netto är skillnaden mellan in- och utflyttning

33
nyfödda år 2019Antal arbetstillfällen
inom området år 2018

783

Befolkningens köns- och åldersfördelning 2019

Ålder



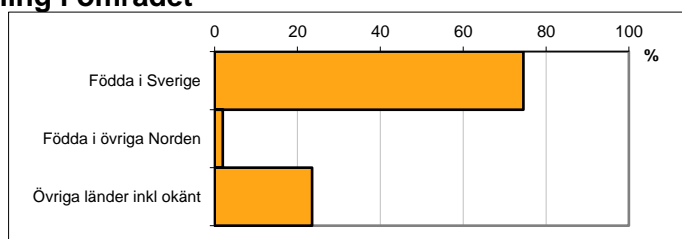
46,5
Medelåldern
år 2019

Avser 31 dec 2019

Registrerat födelseland för folkbokförd befolkning i området

Födelseland	Antal	Andel (%)
Födda i Sverige	2 009	74,5
Födda i övriga Norden	52	1,9
Övriga länder inkl okänt	635	23,6
Total	2 696	100

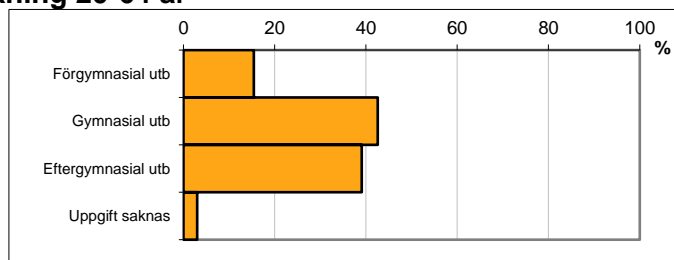
Avser 31 dec 2019



Högsta genomförda utbildningsnivån för befolkning 20-64 år

Högsta utbildning	Antal	Andel (%)
Förgymnasial utb	212	15,4
Gymnasial utb	585	42,5
Eftergymnasial utb	537	39,1
Uppgift saknas	41	3,0
Total	1 375	100

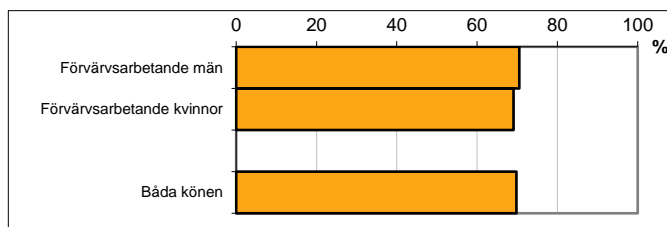
Avser 31 dec 2019



Antal och andel (%) av befolkning 20-64 år som förvärvsarbetar

Sysselsättning	Antal	Andel (%)
Förvärvsarbetande män	488	70,5
Förvärvsarbetande kvinnor	505	69,1
Båda könen	993	69,8

Avser år 2018

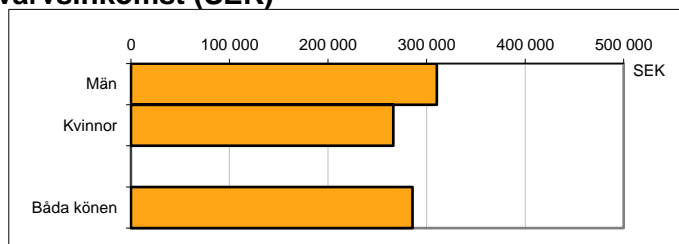


Befolkningen 20-64 år efter sammanräknad förvärvsinkomst (SEK)

Kön	Antal	Median
Män	692	310 300
Kvinnor	731	266 100
Båda könen	1 423	285 800
Median för Norrköping, båda könen		311 500

Avser år 2018

Förvärvsinkomst:



Summan av inkomst av tjänst och inkomst av näringsverksamhet. Den sammanräknade förvärvsinkomsten består av de sammanlagda löpande skattepliktiga inkomsterna. I sammanräknad förvärvsinkomst ingår inte inkomst av kapital.