

Visste du att blotta åsynen av grönska gör oss friskare, piggare och gladare? Dagsljuset och luften påverkar oss positivt och aktiviteter utomhus förbättrar såväl vår koncentration som fysiska kondition. För de som söker en avkopplande och lugnande stund är vistelsen ute i naturen extra viktig. Så vänta inte till imorgon. Ut och njut av naturen redan idag!

### Allemansrätten – frihet under ansvar

Allemansrätten innebär en begränsad rätt för var och en att färdas över annans mark och uppehålla sig där om det inte är tomtmark eller planteringar. Allemansrätten innebär att vi har tillgång till naturen. För att kunna ha kvar denna unika rättighet måste vi visa hänsyn och omtanke om naturen och våra växter och djur. Vi får inte störa eller förstöra. Följer vi allemansrättens enkla regler kan även kommande generationer njuta av vår fantastiska natur.

Vill du veta mer om dina rättigheter och skyldigheter kan du läsa mer på: [www.naturvardsverket.se](http://www.naturvardsverket.se)

Läs mer om tätortsnära natur i Norrköpings kommun på: [www.norrkoping.se/natur](http://www.norrkoping.se/natur)  
Här hittar du också information om tillgänglighet, naturreservat, guidade turer och andra utflyktstips.

Har du ytterligare frågor eller synpunkter så maila till [natur@norrkoping.se](mailto:natur@norrkoping.se) eller ring till kommunens ekologer 011-15 19 65.

Produktion: Tekniska kontoret, Norrköpings kommun 2009  
Layout: America Reklam- och Produktionsbyrå AB och Tekniska kontoret, Norrköpings kommun  
Teckningar: Vesa Jussila  
Fotografier: Anneli Gustafsson, Jerker Idestam-Almquist och Henrik Witt

Denna folder har delvis finansierats med statsbidrag förmedlade av Länsstyrelsen Östergötland.



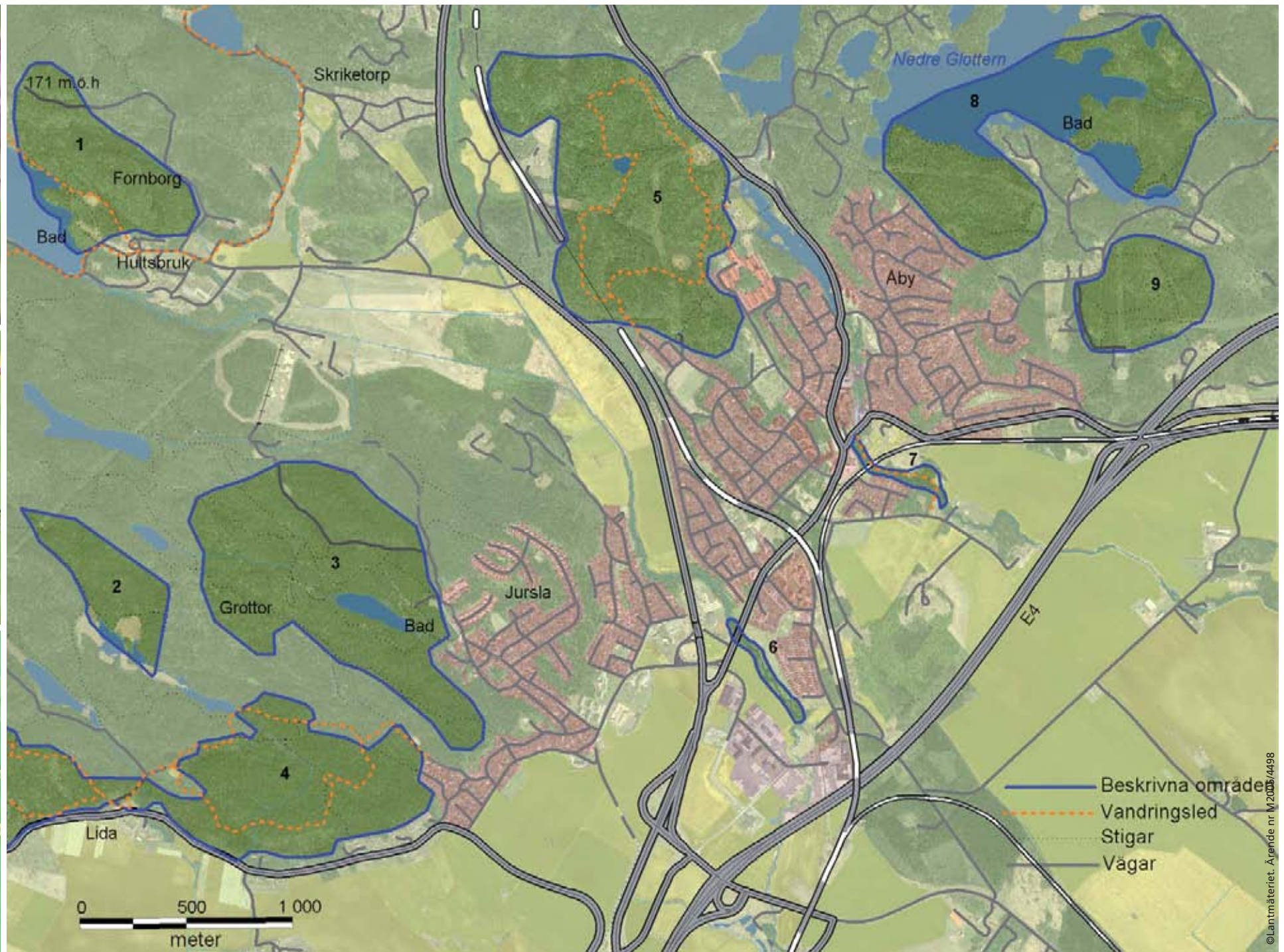
## Naturliga upptäcktsfärder

i Åby och Jursla



## Titta ut och se in. Naturen står på glänt.

Naturen i din omgivning står alltid med dörren på glänt. Upplevelsen att stiga in över tröskeln kan vara både avkopplande och uppiggande. I Åby-Jursla inbjuder naturen till uppfriskande promenader i omväxlande miljö. Utsiktsberg, strövvänliga skogar, fågelsång och sjöar med glittrande vatten berikar upplevelsen vare sig du går en kortare promenad eller en längre dagsutflykt. Så varför inte ge dig ut på upptäcktsfärd redan idag? Inget kan vara mer naturligt!



# Naturliga upptäcktsfärder i Åby och Jursla. Var börjar din upptäcktsfärd?



## 1. Ågelsjön

Ågelsjön omges av bergig skog. På norra sidan stupar flera branter rakt ner mot vattnet. Ett paradiset för klättrare! Uppe på krönet ligger Jakobsdalsberget, kommunens högsta punkt med 171 möh. Längs stranden finns flera lämpliga badplatser och i omgivningarna finns gott om spännande stigar.



## 2. Lunnsjöskogen

Några kilometer nordväst om Jursla ligger Lunnsjöskogens naturreservat. Här finns lavrika hållmarksskogar, fuktiga och mossrika sänkor, en sumpskog och en tallrismosse. Tallarna är gamla, det kan man se på deras platta krona och släta pansarbark.



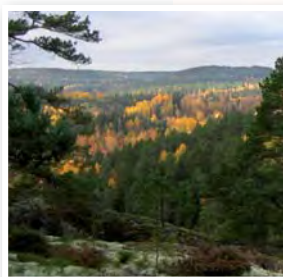
## 3. Lillsjöområdet

Lillsjön är en fin liten sjö med en välbesökt badplats. Runt sjön går flera motionsspår, skidspår och mysiga små stigar. Skogarna runt sjön är omväxlande och spännande. Vid Torsborgen, söder om Björnmossen, ligger Lillsjögrottorna, väl värda ett besök.



## 4. Kvillingeförkastningen

Kvillingeförkastningen höjer sig nästan 100 m över slätten nedanför. Från flera platser uppe på krönet är utsikten magnifik. Området är naturreservat och skogen är omväxlande och bitvis mycket gammal. Genom den dramatiska terrängen går nästan en mil vandringsled som på sina ställen är ganska brant.



## 5. Dvardala skogen

Norr om Åby ligger en bergig gammelskog. Hela området är spännande och omväxlande med höga utsiktsberg, sprickdalar och gamla tallar. Här finns också en liten sjö med två namn, Modergölen och Ngamisjön. Genom området går en 4,3 km lång vandringsled och vid sjön finns en eldstad.



## 6. Pjältån

Pjältån rinner söderut från Näknen till Loddbyviken. Lövskogen som kantar ån är rik på fåglar. Här sjunger svarthättor och rödhakar. Längs den utpekade sträckan går en stig. Promenaden blir inte lång men ån är vacker och det porlande vattnet rofyllt. Har du tur kan du få se den vackert guldfärgade forsärlan på en sten.



## 7. Torshagsravinen

Torshagsån har under lång tid skurit sig ner och bildat en fin liten ravin. Här går en vandringsled och på våren täcks marken av vitsippor. Med lite tur kan du få se den lilla strömstaren stå och niga i åkanten. Under sommarkvällar har du chans att få se någon av de sju fladdermössarter som lever här.



## 8. Nedre Glottern

Nedre Glottern är en välbesökt sjö norr om Åby. Sjöns flikighet, vackra stränder och öar gör den väl lämpad för paddling, skridsko- och skidåkning. Vid Gransjönäs finns en fin badplats och i omgivningarna slingrar sig flera vältrampade stigar. Östgötaleden går förbi norr om sjön.



## 9. Nylundsskogen

Strax öster om Åby ligger en trevlig barrskog. Terrängen är kuperad, blockig och spännande. Uppe på hållmarken växer gamla tallar på en matta av renlav. Härifrån har man utsikt över slätten nedanför. Nere i skogen är marken täckt av blåbärsris. I området finns gott om vältrampade stigar.



## Östgötaleden

Runt Åby finns många anslutningsleder till Östgötaleden. En går förbi Hultsbruk. Härifrån kan du ta ett varv runt Ågelsjön, eller göra en tur till Rödgölens naturreservat. En annan anslutning går öster om Nedre Glottern bort till Getåravinen. Så packa en ryggsäck och ge dig ut. God tur!

