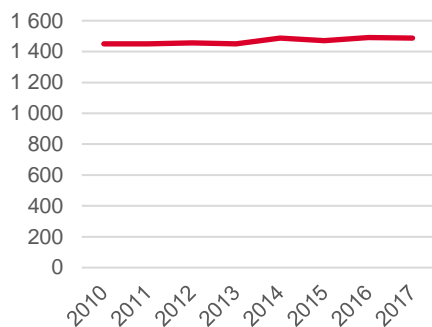


Antal boende i området 2017

**1 487** personer

Befolkningsutveckling 2010-2017



Karta från Norrköpings kommun



Befolkning efter ålder och kön 2017

Ålder	Män	Kvinnor	Totalt	Andel (%)
0 år - 5 år	57	65	122	8,2
6 år - 15 år	111	109	220	14,8
16 år - 19 år	33	32	65	4,4
20 år - 24 år	34	23	57	3,8
25 år - 34 år	77	70	147	9,9
35 år - 54 år	197	204	401	27,0
55 år - 64 år	114	86	200	13,4
65 år - 79 år	98	107	205	13,8
80 år och äldre	27	43	70	4,7
Total folkmängd	748	739	1 487	100

Avser 31 dec 2017

Folkmängd år 2010-2017

År	Antal
2010	1 451
2011	1 450
2012	1 456
2013	1 451
2014	1 487
2015	1 470
2016	1 491
2017	1 487

Avser 31 dec respektive år

Antal hushåll i området

**554** stycken

därav med hemmaboende barn

48,0 %

Antal flyttningar till och från området år 2017

Till/Från	In	Ut	Netto
Övriga områden inom Norrköping	96	84	12
Övriga Sverige	...	...	...
Utlandet	...	...	...
Summa	110	114	-4

Not: Netto är skillnaden mellan in- och utflyttning

Källa: Statistiska centralbyrån om inget annat anges

Not: ... innebär att uppgift inte kan lämnas på grund av få individer

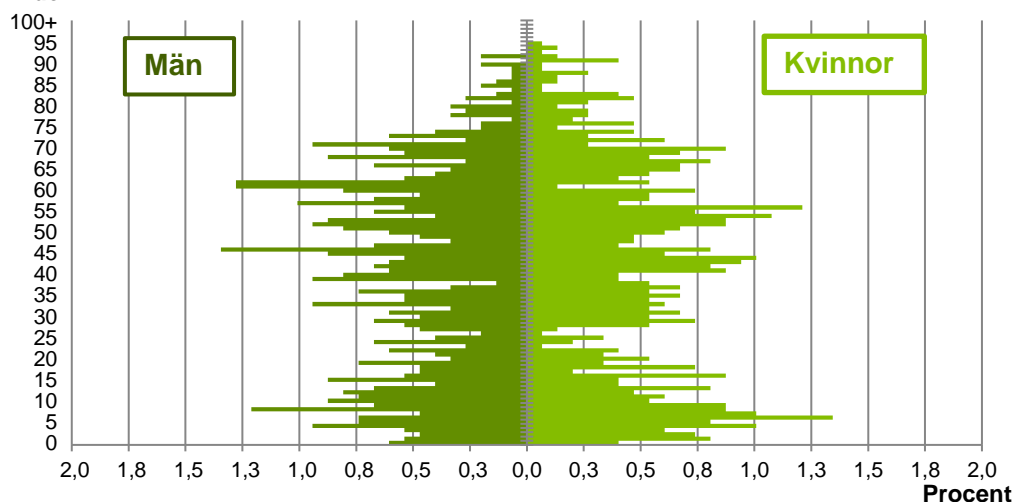
**12**  
nyfödda år 2017

Antal arbetstillfällen  
inom området år 2016

**152**

## Befolkningens köns- och åldersfördelning 2017

## Ålder



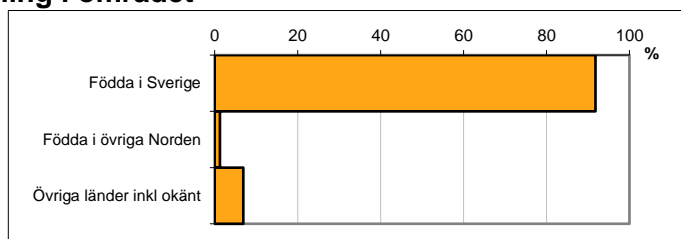
**40,7**  
Medelåldern  
år 2017

Avser 31 dec 2017

## Registrerat födelseland för folkbokförd befolkning i området

Födelseland	Antal	Andel (%)
Födda i Sverige	1 365	91,8
Födda i övriga Norden	19	1,3
Övriga länder inkl okänt	103	6,9
Total	1 487	100

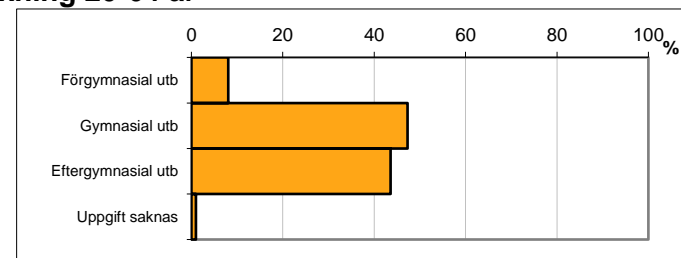
Avser 31 dec 2017



## Högsta genomförda utbildningsnivån för befolkning 20-64 år

Högsta utbildning	Antal	Andel (%)
Förgymnasial utb	65	8,1
Gymnasial utb	381	47,3
Eftergymnasial utb	351	43,6
Uppgift saknas	8	1,0
Total	805	100

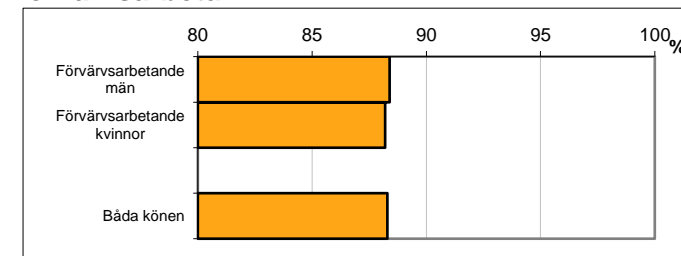
Avser 31 dec 2017



## Antal och andel (%) av befolkning 20-64 år som förvärvsarbetar

Sysselsättning	Antal	Andel (%)
Förvärvsarbetande män	375	88,4
Förvärvsarbetande kvinnor	344	88,2
Båda könen	719	88,3

Avser år 2016



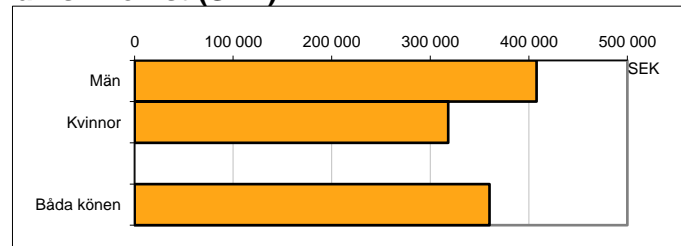
## Befolkningen 20-64 år efter sammanräknad förvärvsinkomst (SEK)

Kön	Antal	Median
Män	424	407 900
Kvinnor	390	318 200
Båda könen	814	360 100

Avser år 2016

Medel för Norrköping, båda könen	291 700
----------------------------------	---------

Förvärvsinkomst:



Summan av inkomst av tjänst och inkomst av näringsverksamhet. Den sammanräknade förvärvsinkomsten består av de sammanlagda löpande skattepliktiga inkomsterna. I sammanräknad förvärvsinkomst ingår inte inkomst av kapital.

Källa: Statistiska centralbyrån om inget annat anges

Not: ... innebär att uppgift inte kan lämnas på grund av få individer