

Antal boende i området 2017 **2 584 personer**

Karta från Norrköpings kommun

Befolkning efter ålder och kön 2017

Folkmängd 2010-2017

Ålder	Män	Kvinnor	Totalt	Andel (%)
0 år - 5 år	117	113	230	8,9
6 år - 15 år	161	129	290	11,2
16 år - 19 år	71	49	120	4,6
20 år - 24 år	102	108	210	8,1
25 år - 34 år	263	220	483	18,7
35 år - 54 år	321	321	642	24,8
55 år - 64 år	127	137	264	10,2
65 år - 79 år	95	131	226	8,7
80 år och äldre	30	89	119	4,6
Total folkmängd	1 287	1 297	2 584	100

År	Antal
2010	2 204
2011	2 221
2012	2 314
2013	2 427
2014	2 388
2015	2 396
2016	2 507
2017	2 584

Avser 31 dec respektive år

Avser 31 dec 2017

Antal hushåll i området **1 299 stycken**
därav med hemmaboende barn 28,4 %

39
nyfödda år 2017

Antal flyttningar till och från området år 2017

Till/Från	In	Ut	Netto
Övriga områden inom Norrköping	423	420	3
Övriga Sverige	109	89	20
Utlandet	42	12	30
Summa	574	521	53

Not: Netto är skillnaden mellan in- och utflyttning

Antal arbetstillfällen
inom området år 2016

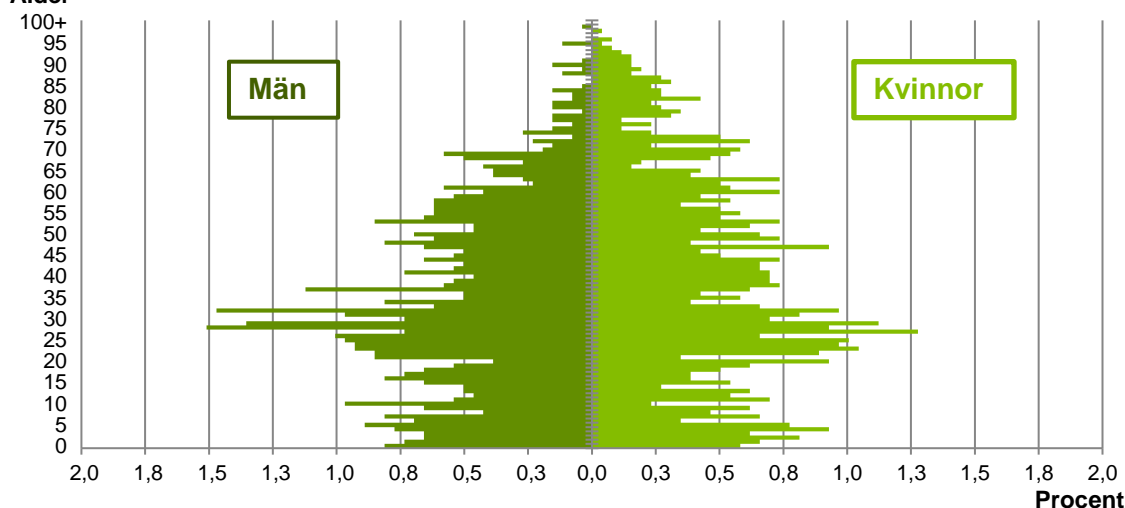
339

Källa: Statistiska centralbyrån om inget annat anges

Not: ... innebär att uppgift inte kan lämnas på grund av få individer

Befolkningens köns- och åldersfördelning 2017

Ålder



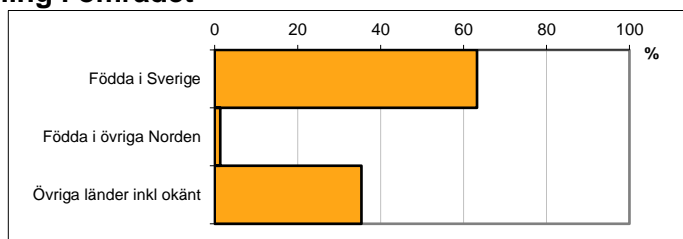
37,2
Medelåldern
år 2017

Avser 31 dec 2017

Registrerat födelseland för folkbokförd befolkning i området

Födelseland	Antal	Andel (%)
Födda i Sverige	1 634	63,2
Födda i övriga Norden	35	1,4
Övriga länder inkl okänt	915	35,4
Total	2 584	100

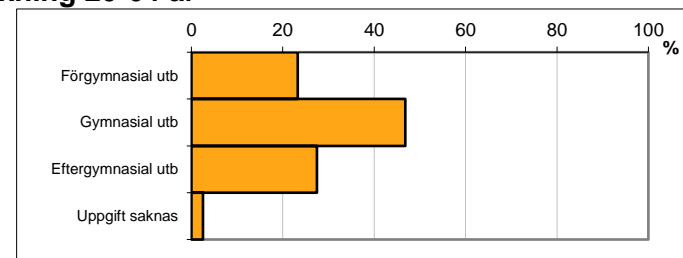
Avser 31 dec 2017



Högsta genomförda utbildningsnivån för befolkning 20-64 år

Högsta utbildning	Antal	Andel (%)
Förgymnasial utb	372	23,3
Gymnasial utb	748	46,8
Eftergymnasial utb	439	27,5
Uppgift saknas	40	2,5
Total	1 599	100

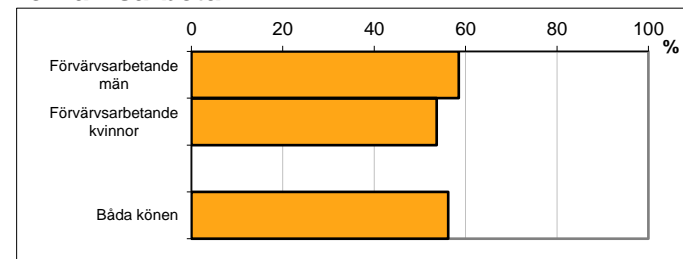
Avser 31 dec 2017



Antal och andel (%) av befolkning 20-64 år som förvärvsarbetar

Sysselsättning	Antal	Andel (%)
Förvärvsarbetande män	455	58,5
Förvärvsarbetande kvinnor	402	53,7
Båda könen	857	56,2

Avser år 2016



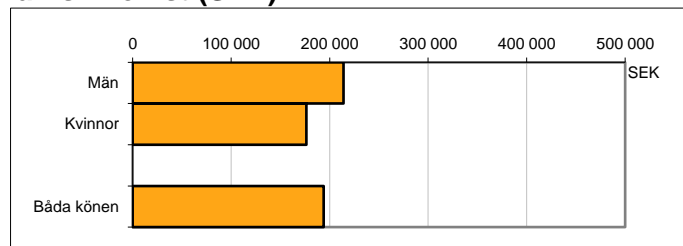
Befolkningen 20-64 år efter sammanräknad förvärvsinkomst (SEK)

Kön	Antal	Median
Män	778	214 100
Kvinnor	748	176 300
Båda könen	1 526	194 100

Avser år 2016

Medel för Norrköping, båda könen	291 700
----------------------------------	---------

Förvärvsinkomst:



Summan av inkomst av tjänst och inkomst av näringsverksamhet. Den sammanräknade förvärvsinkomsten består av de sammanlagda löpande skattepliktiga inkomsterna. I sammanräknad förvärvsinkomst ingår inte inkomst av kapital.

Källa: Statistiska centralbyrån om inget annat anges

Not: ... innebär att uppgift inte kan lämnas på grund av få individer