

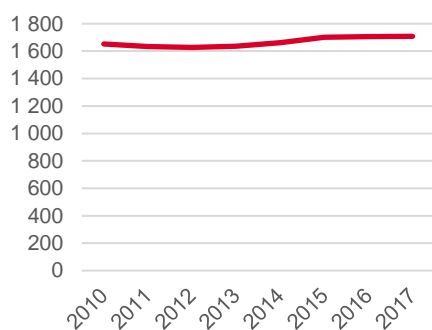
Områdeskod (NYKO) 182



Antal boende i området 2017

1 708 personer

Befolkningsutveckling 2010-2017



Karta från Norrköpings kommun

Befolkning efter ålder och kön 2017

Ålder	Män	Kvinnor	Totalt	Andel (%)
0 år - 5 år	66	77	143	8,4
6 år - 15 år	136	137	273	16,0
16 år - 19 år	55	56	111	6,5
20 år - 24 år	38	19	57	3,3
25 år - 34 år	78	66	144	8,4
35 år - 54 år	263	286	549	32,1
55 år - 64 år	87	75	162	9,5
65 år - 79 år	98	95	193	11,3
80 år och äldre	34	42	76	4,4
Total folkmängd	855	853	1 708	100

Avser 31 dec 2017

Folkmängd år 2010-2017

År	Antal
2010	1 652
2011	1 633
2012	1 627
2013	1 636
2014	1 662
2015	1 701
2016	1 705
2017	1 708

Avser 31 dec respektive år

Antal hushåll i området

därav med hemmaboende barn

608 stycken

53,8 %

Antal flyttningar till och från området år 2017

Till/Från	In	Ut	Netto
Övriga områden inom Norrköping	98	80	18
Övriga Sverige	22	33	-11
Utlandet	3	0	3
Summa	123	113	10

Not: Netto är skillnaden mellan in- och utflyttning

Källa: Statistiska centralbyrån om inget annat anges

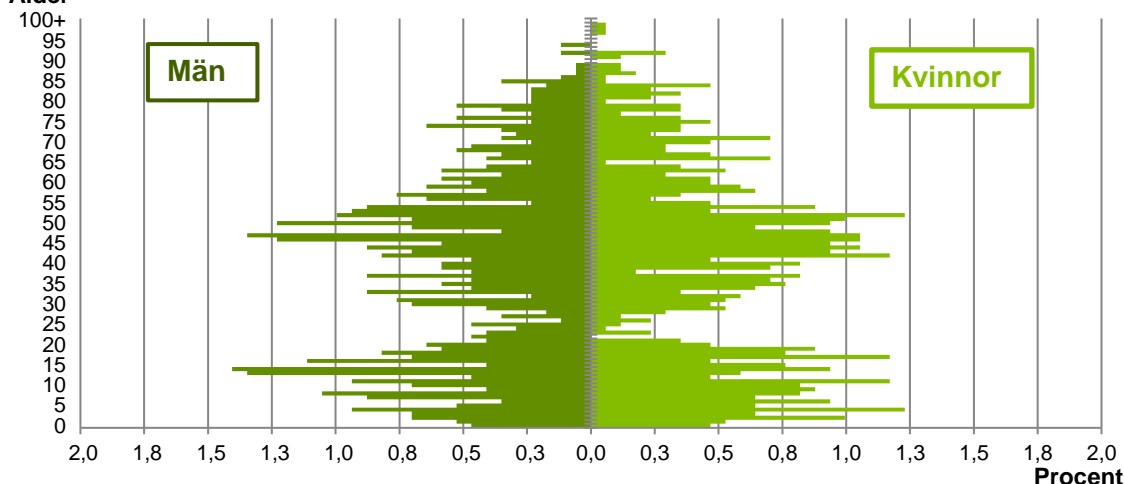
Not: ... innebär att uppgift inte kan lämnas på grund av få individer

16
nyfödda år 2017Antal arbetstillfällen
inom området år 2016

721

Befolkningens köns- och åldersfördelning 2017

Ålder



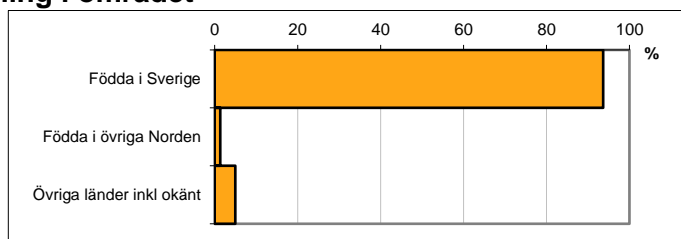
39,0
Medelåldern
år 2017

Avser 31 dec 2017

Registrerat födelseland för folkbokförd befolkning i området

Födelseland	Antal	Andel (%)
Födda i Sverige	1 600	93,7
Födda i övriga Norden	23	1,3
Övriga länder inkl okänt	85	5,0
Total	1 708	100

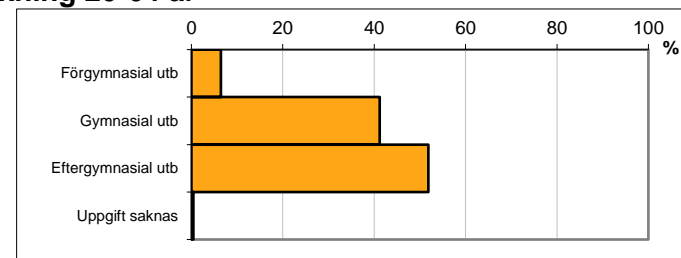
Avser 31 dec 2017



Högsta genomförda utbildningsnivån för befolkning 20-64 år

Högsta utbildning	Antal	Andel (%)
Förgymnasial utb	59	6,5
Gymnasial utb	376	41,2
Eftergymnasial utb	473	51,9
Uppgift saknas	4	0,4
Total	912	100

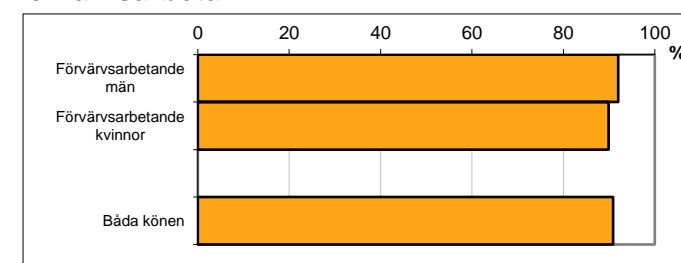
Avser 31 dec 2017



Antal och andel (%) av befolkning 20-64 år som förvärvsarbetar

Sysselsättning	Antal	Andel (%)
Förvärvsarbetande män	413	92,0
Förvärvsarbetande kvinnor	390	89,9
Båda könen	803	90,9

Avser år 2016



Befolkningen 20-64 år efter sammanräknad förvärvsinkomst (SEK)

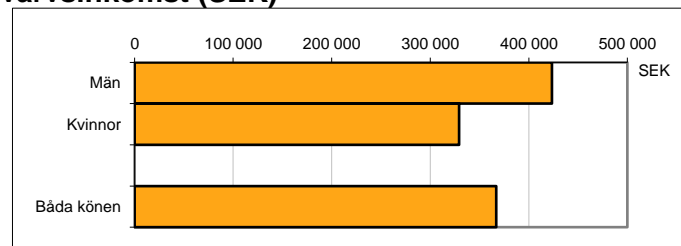
Kön	Antal	Median
Män	449	423 500
Kvinnor	434	329 400
Båda könen	883	366 900

Avser år 2016

Medel för Norrköping, båda könen

291 700

Förvärvsinkomst:



Summan av inkomst av tjänst och inkomst av näringsverksamhet. Den sammanräknade förvärvsinkomsten består av de sammanlagda löpande skattepliktiga inkomsterna. I sammanräknad förvärvsinkomst ingår inte inkomst av kapital.

Källa: Statistiska centralbyrån om inget annat anges

Not: ... innebär att uppgift inte kan lämnas på grund av få individer