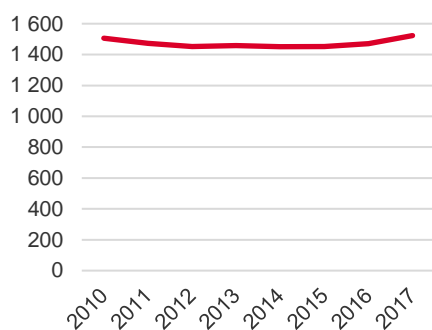


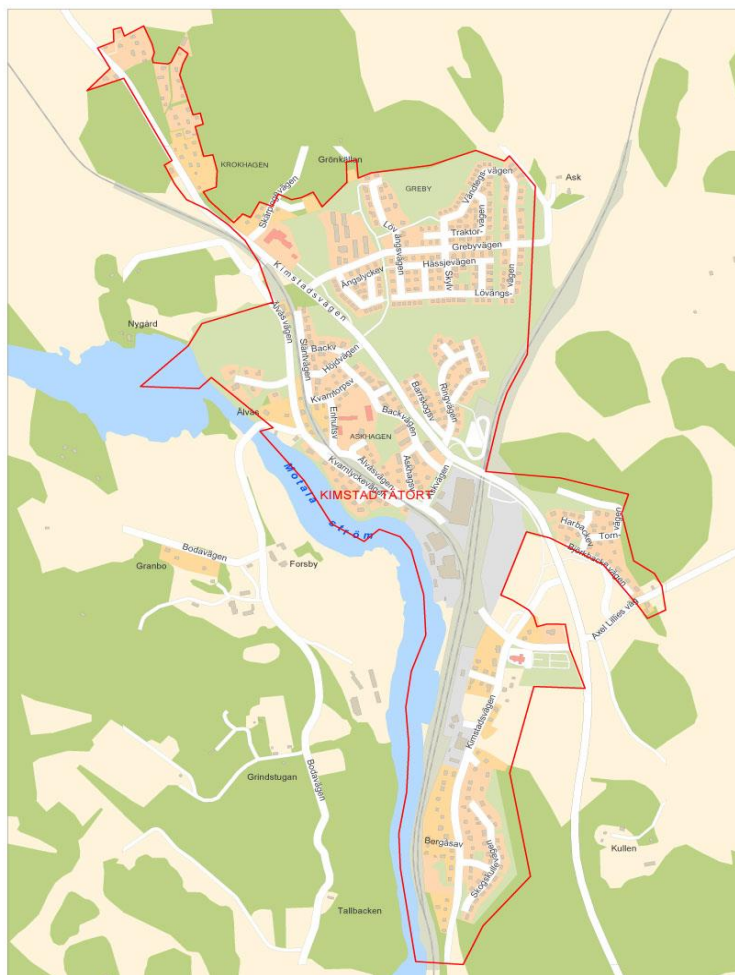
Områdeskod (NYKO) 492

Antal boende i området 2017
1 523 personer

Befolkningsutveckling 2010-2017



Karta från Norrköpings kommun



Befolkning efter ålder och kön 2017

Ålder	Män	Kvinnor	Totalt	Andel (%)
0 år - 5 år	60	63	123	8,1
6 år - 15 år	108	98	206	13,5
16 år - 19 år	38	31	69	4,5
20 år - 24 år	47	30	77	5,1
25 år - 34 år	80	82	162	10,6
35 år - 54 år	220	214	434	28,5
55 år - 64 år	91	77	168	11,0
65 år - 79 år	118	115	233	15,3
80 år och äldre	24	27	51	3,3
Total folkmängd	786	737	1 523	100

Avser 31 dec 2017

Folkmängd år 2010-2017

År	Antal
2010	1 506
2011	1 473
2012	1 452
2013	1 458
2014	1 451
2015	1 452
2016	1 470
2017	1 523

Avser 31 dec respektive år

Antal hushåll i området

därav med hemmaboende barn

632 stycken

40,0 %

15

nyfödda år 2017

Antal flyttningar till och från området år 2017

Till/Från	In	Ut	Netto
Övriga områden inom Norrköping	95	56	39
Övriga Sverige	29	22	7
Utlandet	0	1	-1
Summa	124	79	45

Not: Netto är skillnaden mellan in- och utflyttning

Antal arbetstillfällen
inom området år 2016

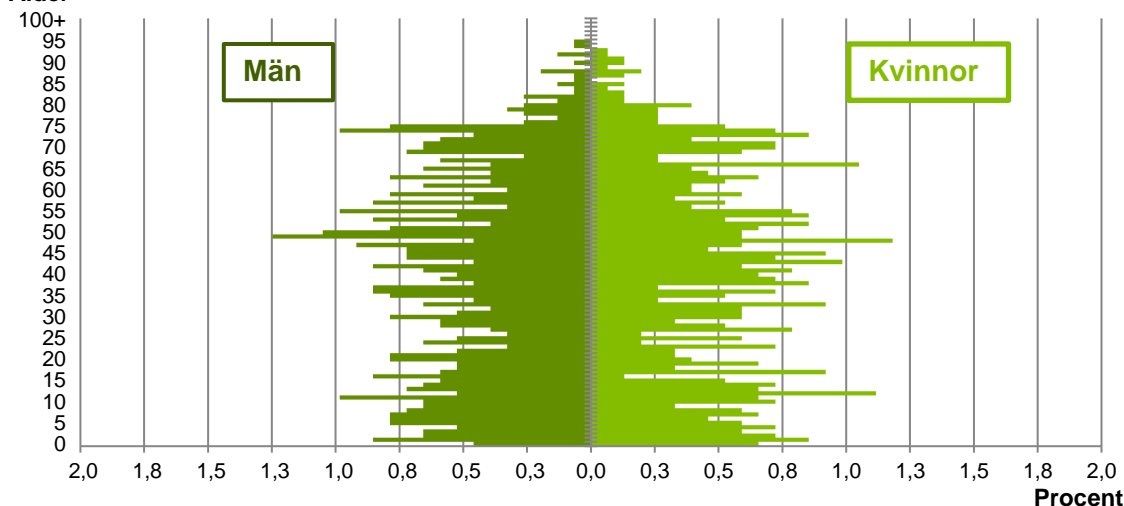
230

Källa: Statistiska centralbyrån om inget annat anges

Not: ... innebär att uppgift inte kan lämnas på grund av få individer

Befolkningens köns- och åldersfördelning 2017

Ålder



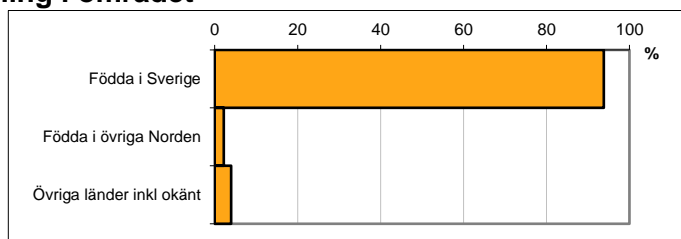
40,2
Medelåldern
år 2017

Avser 31 dec 2017

Registrerat födelseland för folkbokförd befolkning i området

Födelseland	Antal	Andel (%)
Födda i Sverige	1 429	93,8
Födda i övriga Norden	33	2,2
Övriga länder inkl okänt	61	4,0
Total	1 523	100

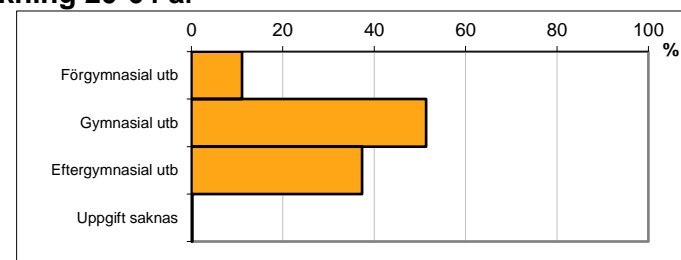
Avser 31 dec 2017



Högsta genomförda utbildningsnivån för befolkning 20-64 år

Högsta utbildning	Antal	Andel (%)
Förgymnasial utb	93	11,1
Gymnasial utb	432	51,4
Eftergymnasial utb	314	37,3
Uppgift saknas	2	0,2
Total	841	100

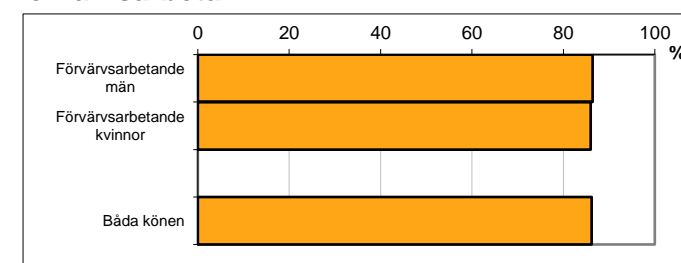
Avser 31 dec 2017



Antal och andel (%) av befolkning 20-64 år som förvärvsarbetar

Sysselsättning	Antal	Andel (%)
Förvärvsarbetande män	367	86,4
Förvärvsarbetande kvinnor	331	86,0
Båda könen	698	86,2

Avser år 2016



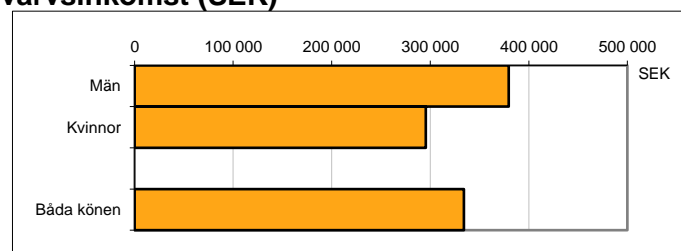
Befolkningen 20-64 år efter sammanräknad förvärvsinkomst (SEK)

Kön	Antal	Median
Män	425	379 700
Kvinnor	385	295 500
Båda könen	810	334 300

Avser år 2016

Medel för Norrköping, båda könen	Median
	291 700

Förvärvsinkomst:



Summan av inkomst av tjänst och inkomst av näringsverksamhet. Den sammanräknade förvärvsinkomsten består av de sammanlagda löpande skattepliktiga inkomsterna. I sammanräknad förvärvsinkomst ingår inte inkomst av kapital.

Källa: Statistiska centralbyrån om inget annat anges

Not: ... innebär att uppgift inte kan lämnas på grund av få individer