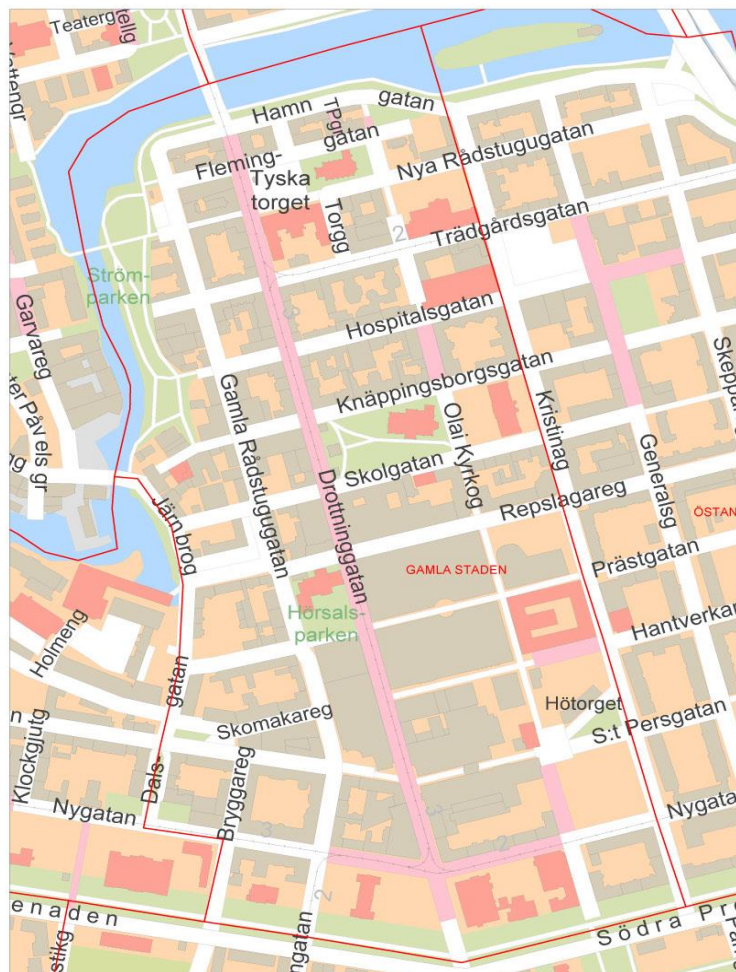


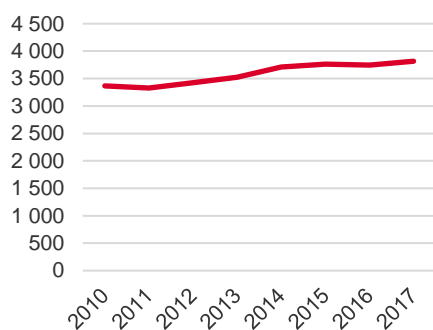
Områdeskod (NYKO) 211



Antal boende i området 2017

3 816 personer

Befolkningsutveckling 2010-2017



Karta från Norrköpings kommun

Befolkning efter ålder och kön 2017

Ålder	Män	Kvinnor	Totalt	Andel (%)
0 år - 5 år	86	101	187	4,9
6 år - 15 år	92	109	201	5,3
16 år - 19 år	76	82	158	4,1
20 år - 24 år	195	245	440	11,5
25 år - 34 år	523	426	949	24,9
35 år - 54 år	498	434	932	24,4
55 år - 64 år	183	176	359	9,4
65 år - 79 år	206	247	453	11,9
80 år och äldre	45	92	137	3,6
Total folkmängd	1 904	1 912	3 816	100

Avser 31 dec 2017

Folkmängd år 2010-2017

År	Antal
2010	3 367
2011	3 328
2012	3 427
2013	3 522
2014	3 710
2015	3 763
2016	3 746
2017	3 816

Avser 31 dec respektive år

Antal hushåll i området

2 137 stycken

därav med hemmaboende barn

19,0 %

56

nyfödda år 2017

Antal flyttningar till och från området år 2017

Till/Från	In	Ut	Netto
Övriga områden inom Norrköping	607	677	-70
Övriga Sverige	356	284	72
Utlandet	62	12	50
Summa	1 025	973	52

Not: Netto är skillnaden mellan in- och utflyttning

Källa: Statistiska centralbyrån om inget annat anges

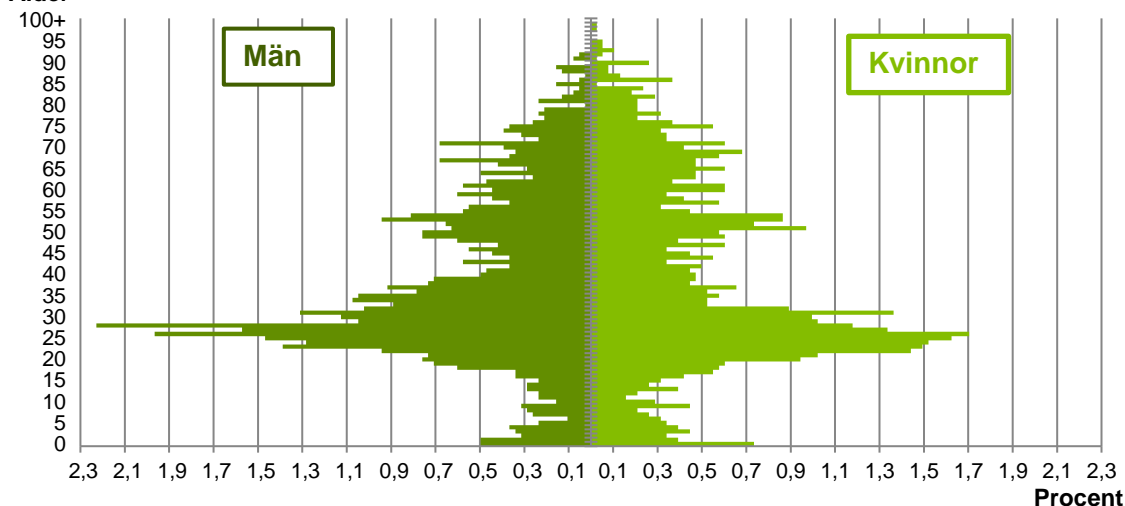
Not: ... innebär att uppgift inte kan lämnas på grund av få individer

Antal arbetstillfällen
inom området år 2016

6 591

Befolkningens köns- och åldersfördelning 2017

Ålder



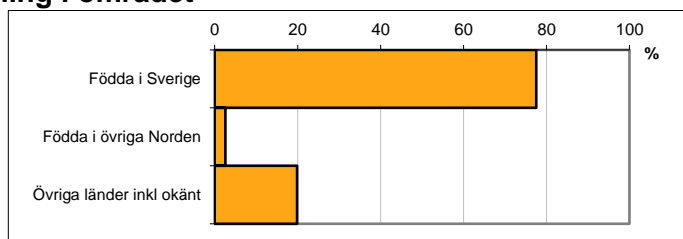
39,7
Medelåldern
år 2017

Avser 31 dec 2017

Registrerat födelse land för folkbokförd befolkning i området

Födelse land	Antal	Andel (%)
Födda i Sverige	2 959	77,5
Födda i övriga Norden	98	2,6
Övriga länder inkl okänt	759	19,9
Total	3 816	100

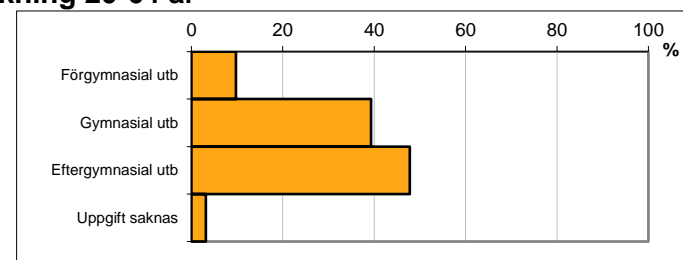
Avser 31 dec 2017



Högsta genomförda utbildningsnivån för befolkning 20-64 år

Högsta utbildning	Antal	Andel (%)
Förgymnasial utb	262	9,8
Gymnasial utb	1 053	39,3
Eftergymnasial utb	1 281	47,8
Uppgift saknas	84	3,1
Total	2 680	100

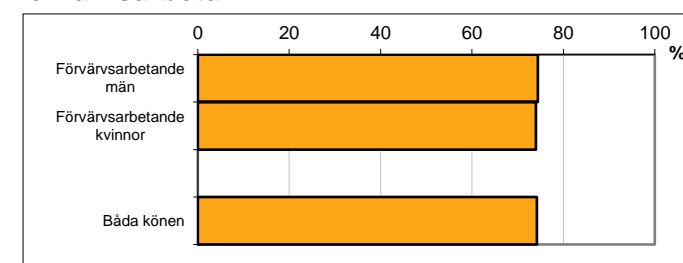
Avser 31 dec 2017



Antal och andel (%) av befolkning 20-64 år som förvärsarbetar

Sysselsättning	Antal	Andel (%)
Förvärsarbetande män	1 025	74,4
Förvärsarbetande kvinnor	942	74,0
Båda könen	1 967	74,2

Avser år 2016



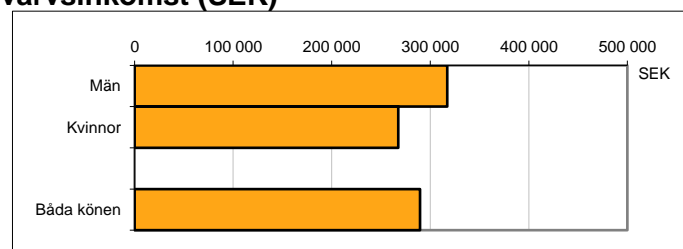
Befolkningen 20-64 år efter sammanräknad förvärsinkomst (SEK)

Kön	Antal	Median
Män	1 377	317 100
Kvinnor	1 273	267 500
Båda könen	2 650	289 700

Avser år 2016

Medel för Norrköping, båda könen	291 700
----------------------------------	---------

Förvärsinkomst:



Summan av inkomst av tjänst och inkomst av näringsverksamhet. Den sammanräknade förvärsinkomsten består av de sammanlagda löpande skattepliktiga inkomsterna. I sammanräknad förvärsinkomst ingår inte inkomst av kapital.

Källa: Statistiska centralbyrån om inget annat anges

Not: ... innebär att uppgift inte kan lämnas på grund av få individer