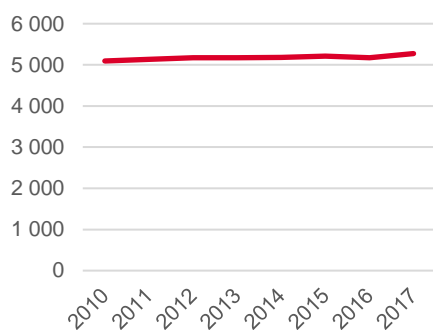


Områdeskod (NYKO) 181

## Antal boende i området 2017

5 274 personer

## Befolkningsutveckling 2010-2017



Karta från Norrköpings kommun



## Befolkning efter ålder och kön 2017

Ålder	Män	Kvinnor	Totalt	Andel (%)
0 år - 5 år	200	198	398	7,5
6 år - 15 år	369	344	713	13,5
16 år - 19 år	141	106	247	4,7
20 år - 24 år	111	110	221	4,2
25 år - 34 år	287	277	564	10,7
35 år - 54 år	750	716	1 466	27,8
55 år - 64 år	275	271	546	10,4
65 år - 79 år	395	435	830	15,7
80 år och äldre	126	163	289	5,5
Total folkmängd	2 654	2 620	5 274	100

Avser 31 dec 2017

## Folkmängd år 2010-2017

År	Antal
2010	5 094
2011	5 137
2012	5 174
2013	5 172
2014	5 179
2015	5 214
2016	5 173
2017	5 274

Avser 31 dec respektive år

## Antal hushåll i området

2 299 stycken

därav med hemmaboende barn

37,6 %

## Antal flyttningar till och från området år 2017

Till/Från	In	Ut	Netto
Övriga områden inom Norrköping	390	323	67
Övriga Sverige	95	92	3
Utlandet	29	9	20
Summa	514	424	90

Not: Netto är skillnaden mellan in- och utflyttning

Källa: Statistiska centralbyrån om inget annat anges

Not: ... innebär att uppgift inte kan lämnas på grund av få individer

54

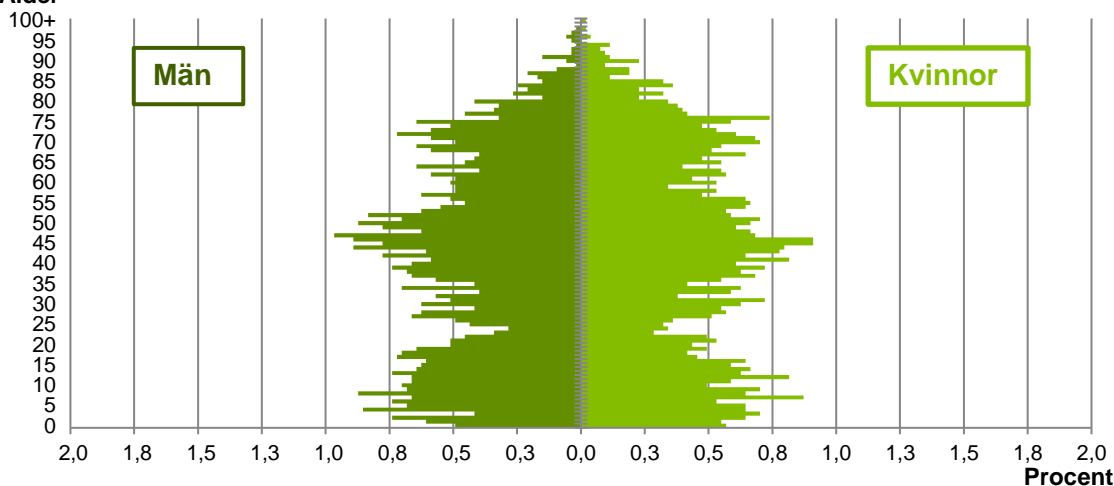
nyfödda år 2017

Antal arbetstillfällen  
inom området år 2016

623

## Befolkningens köns- och åldersfördelning 2017

## Ålder



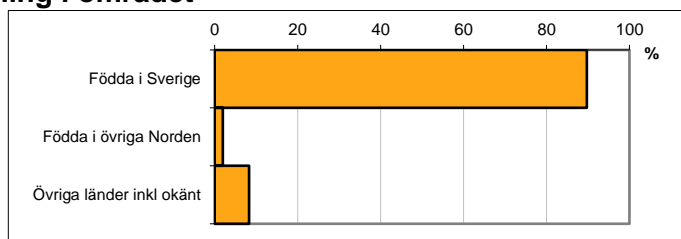
**41,6**  
Medelåldern  
år 2017

Avser 31 dec 2017

## Registrerat födelseland för folkbokförd befolkning i området

Födelseland	Antal	Andel (%)
Födda i Sverige	4 734	89,8
Födda i övriga Norden	104	2,0
Övriga länder inkl okänt	436	8,3
Total	5 274	100

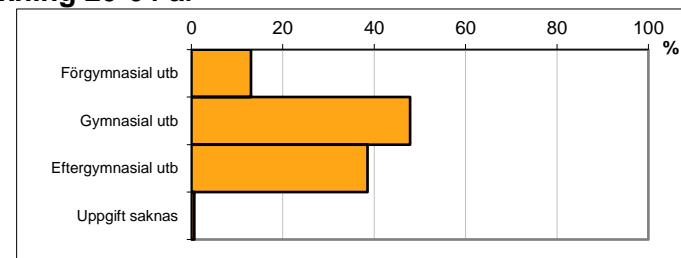
Avser 31 dec 2017



## Högsta genomförda utbildningsnivån för befolkning 20-64 år

Högsta utbildning	Antal	Andel (%)
Förgymnasial utb	365	13,0
Gymnasial utb	1 338	47,8
Eftergymnasial utb	1 077	38,5
Uppgift saknas	17	0,6
Total	2 797	100

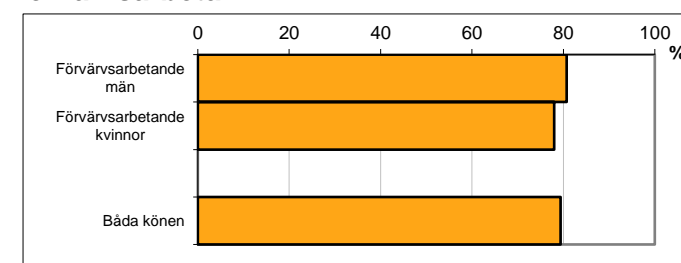
Avser 31 dec 2017



## Antal och andel (%) av befolkning 20-64 år som förvärvsarbetar

Sysselsättning	Antal	Andel (%)
Förvärvsarbetande män	1 135	80,7
Förvärvsarbetande kvinnor	1 048	78,0
Båda könen	2 183	79,4

Avser år 2016



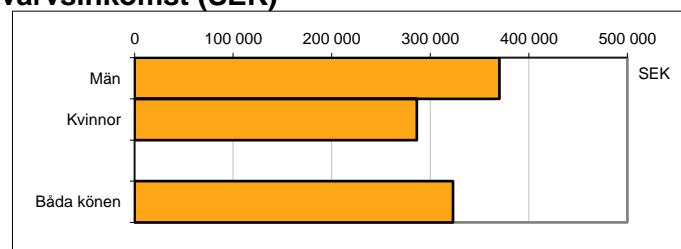
## Befolkningen 20-64 år efter sammanräknad förvärvsinkomst (SEK)

Kön	Antal	Median
Män	1 406	370 300
Kvinnor	1 343	286 300
Båda könen	2 749	323 000

Avser år 2016

Medel för Norrköping, båda könen	291 700
----------------------------------	---------

Förvärvsinkomst:



Summan av inkomst av tjänst och inkomst av näringsverksamhet. Den sammanräknade förvärvsinkomsten består av de sammanlagda löpande skattepliktiga inkomsterna. I sammanräknad förvärvsinkomst ingår inte inkomst av kapital.

Källa: Statistiska centralbyrån om inget annat anges

Not: ... innebär att uppgift inte kan lämnas på grund av få individer