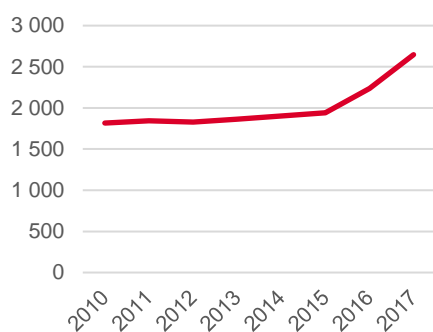


Områdeskod (NYKO) 302

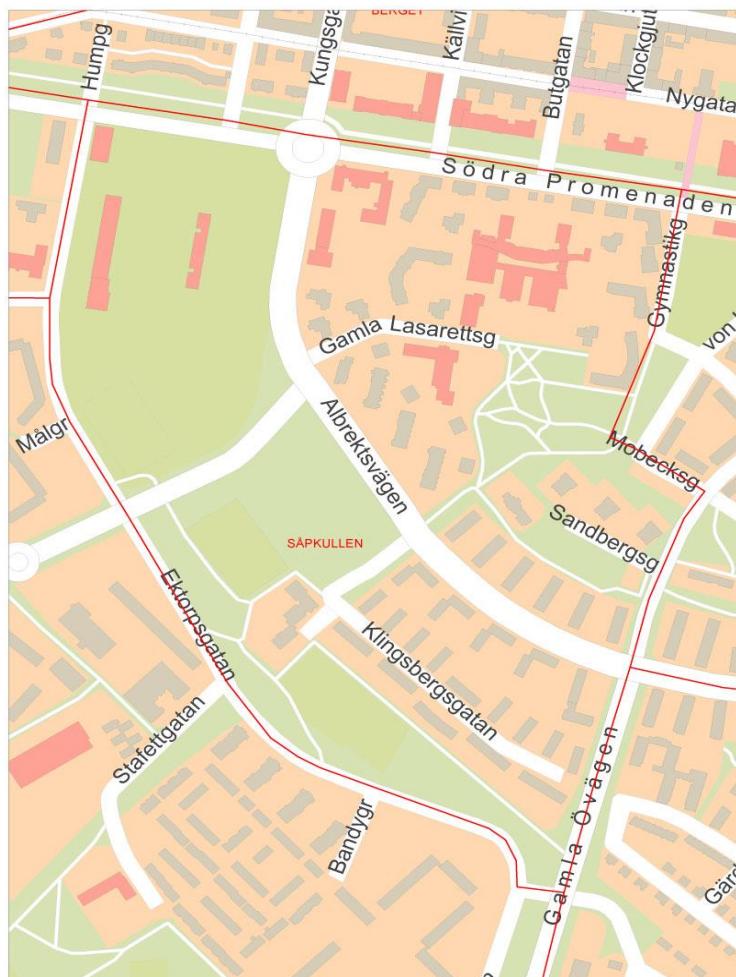
## Antal boende i området 2017

2 647 personer

## Befolkningsutveckling 2010-2017



Karta från Norrköpings kommun



## Befolkning efter ålder och kön 2017

Ålder	Män	Kvinnor	Totalt	Andel (%)
0 år - 5 år	93	82	175	6,6
6 år - 15 år	102	95	197	7,4
16 år - 19 år	75	45	120	4,5
20 år - 24 år	116	113	229	8,7
25 år - 34 år	200	188	388	14,7
35 år - 54 år	233	276	509	19,2
55 år - 64 år	132	167	299	11,3
65 år - 79 år	230	265	495	18,7
80 år och äldre	86	149	235	8,9
Total folkmängd	1 267	1 380	2 647	100

Avser 31 dec 2017

## Folkmängd år 2010-2017

År	Antal
2010	1 816
2011	1 842
2012	1 830
2013	1 863
2014	1 902
2015	1 942
2016	2 235
2017	2 647

Avser 31 dec respektive år

## Antal hushåll i området

1 400 stycken

därav med hemmaboende barn

22,4 %

## Antal flyttningar till och från området år 2017

Till/Från	In	Ut	Netto
Övriga områden inom Norrköping	522	298	224
Övriga Sverige	226	98	128
Utlandet	64	10	54
Summa	812	406	406

Not: Netto är skillnaden mellan in- och utflyttning

35

nyfödda år 2017

Antal arbetstillfällen  
inom området år 2016

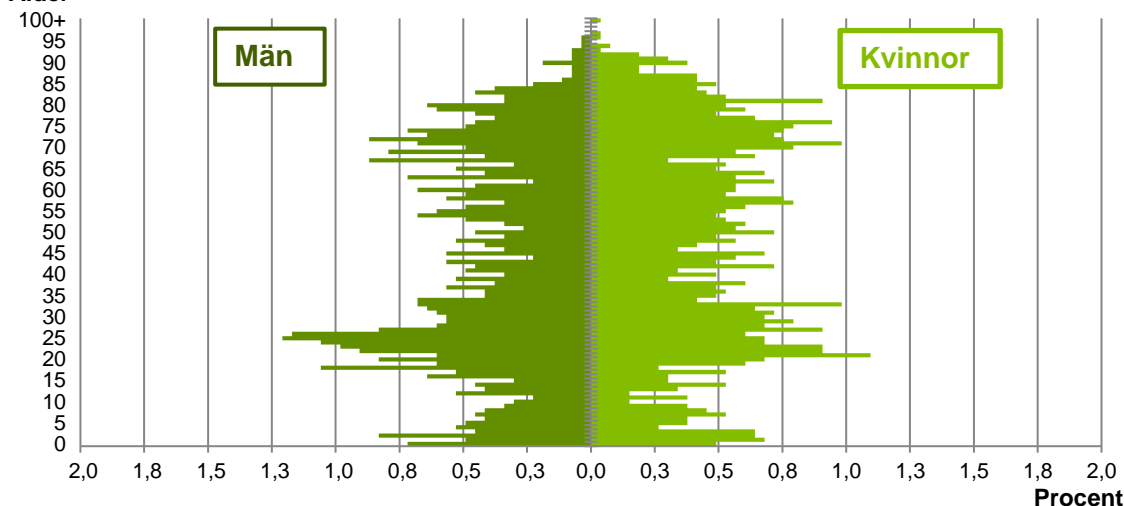
786

Källa: Statistiska centralbyrån om inget annat anges

Not: ... innebär att uppgift inte kan lämnas på grund av få individer

## Befolkningens köns- och åldersfördelning 2017

## Ålder



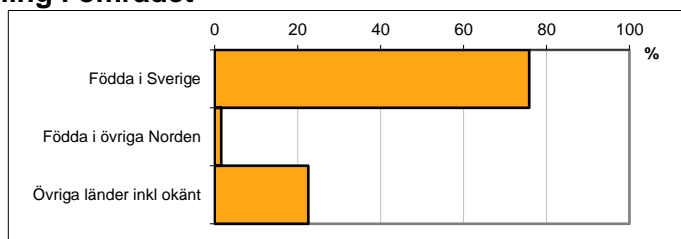
**44,7**  
Medelåldern  
år 2017

Avser 31 dec 2017

## Registrerat födelseland för folkbokförd befolkning i området

Födelseland	Antal	Andel (%)
Födda i Sverige	2 008	75,9
Födda i övriga Norden	41	1,5
Övriga länder inkl okänt	598	22,6
Total	2 647	100

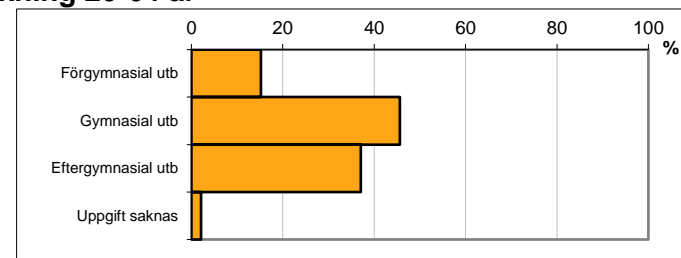
Avser 31 dec 2017



## Högsta genomförda utbildningsnivån för befolkning 20-64 år

Högsta utbildning	Antal	Andel (%)
Förgymnasial utb	217	15,2
Gymnasial utb	650	45,6
Eftergymnasial utb	528	37,1
Uppgift saknas	30	2,1
Total	1 425	100

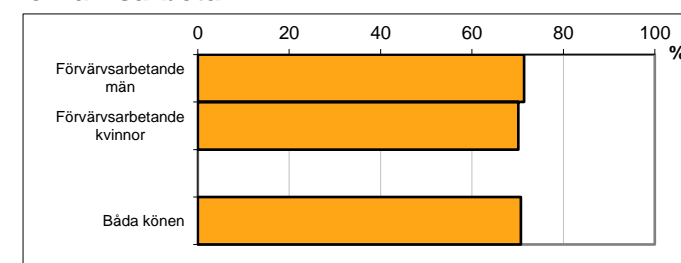
Avser 31 dec 2017



## Antal och andel (%) av befolkning 20-64 år som förvärvsarbetar

Sysselsättning	Antal	Andel (%)
Förvärvsarbetande män	402	71,4
Förvärvsarbetande kvinnor	432	70,1
Båda könen	834	70,7

Avser år 2016



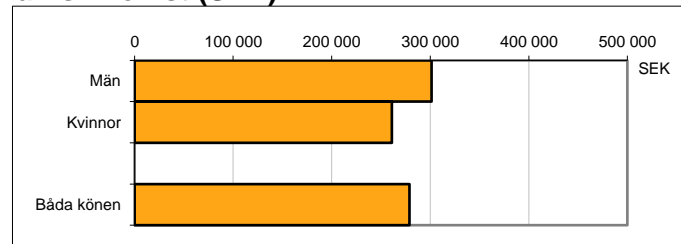
## Befolkningen 20-64 år efter sammanräknad förvärvsinkomst (SEK)

Kön	Antal	Median
Män	563	301 400
Kvinnor	616	261 200
Båda könen	1 179	278 900

Avser år 2016

Medel för Norrköping, båda könen	291 700
----------------------------------	---------

Förvärvsinkomst:



Summan av inkomst av tjänst och inkomst av näringsverksamhet. Den sammanräknade förvärvsinkomsten består av de sammanlagda löpande skattepliktiga inkomsterna. I sammanräknad förvärvsinkomst ingår inte inkomst av kapital.

Källa: Statistiska centralbyrån om inget annat anges

Not: ... innebär att uppgift inte kan lämnas på grund av få individer