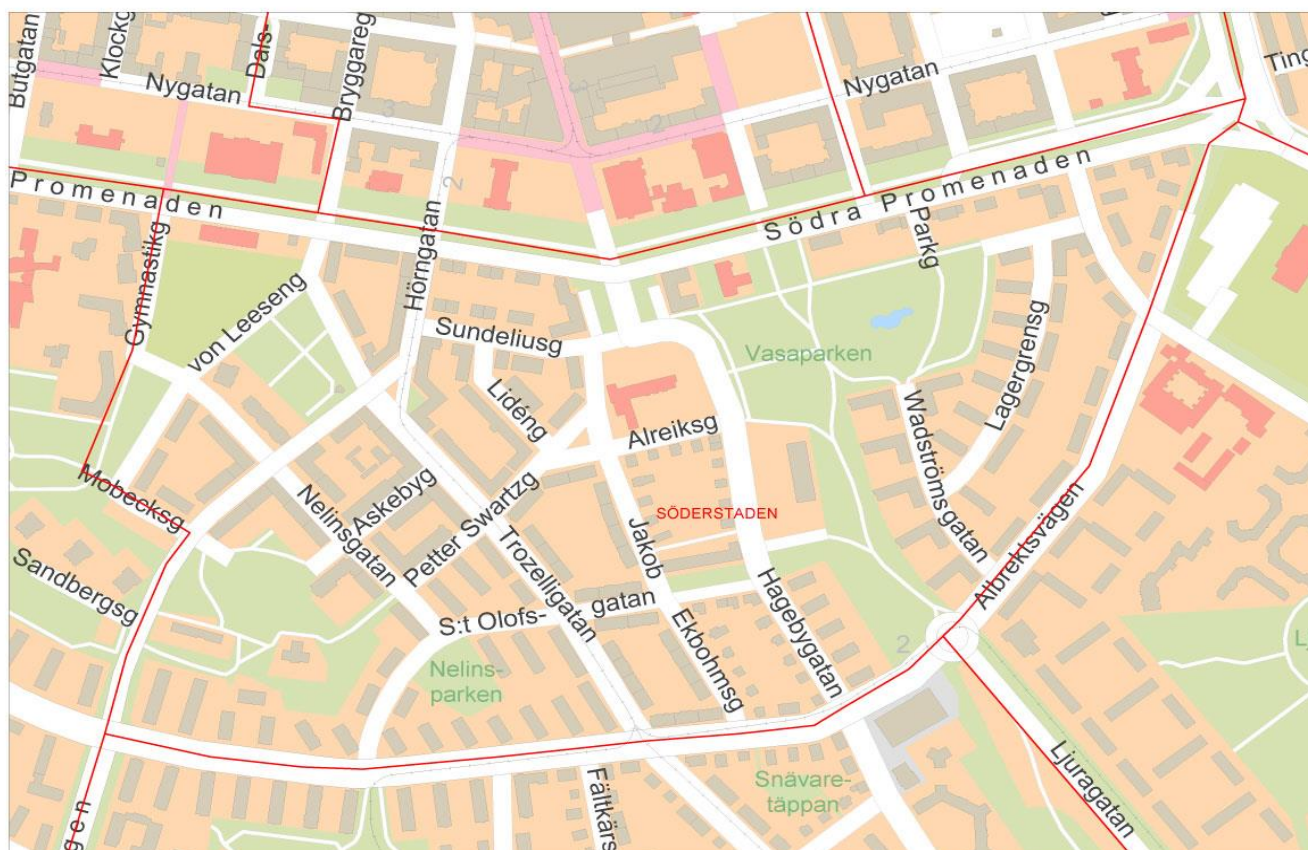


Områdeskod (NYKO) 303



**Antal boende i området 2017 4 134 personer**

Karta från Norrköpings kommun

### Befolkning efter ålder och kön 2017

### Folkmängd 2010-2017

Ålder	Män	Kvinnor	Totalt	Andel (%)
0 år - 5 år	98	107	205	5,0
6 år - 15 år	97	93	190	4,6
16 år - 19 år	53	60	113	2,7
20 år - 24 år	188	234	422	10,2
25 år - 34 år	487	471	958	23,2
35 år - 54 år	481	461	942	22,8
55 år - 64 år	204	275	479	11,6
65 år - 79 år	245	359	604	14,6
80 år och äldre	66	155	221	5,3
Total folkmängd	1 919	2 215	4 134	100

År	Antal
2010	3 899
2011	3 903
2012	3 949
2013	3 983
2014	3 971
2015	4 071
2016	4 120
2017	4 134

Avser 31 dec respektive år

Avser 31 dec 2017

### Antal hushåll i området

**2 519 stycken**

därav med hemmaboende barn

16,6 %

**49**  
nyfödda år 2017

### Antal flyttningar till och från området år 2017

Till/Från	In	Ut	Netto
Övriga områden inom Norrköping	519	535	-16
Övriga Sverige	218	218	0
Utlandet	22	10	12
Summa	759	763	-4

Not: Netto är skillnaden mellan in- och utflyttning

Antal arbetstillfällen  
inom området år 2016

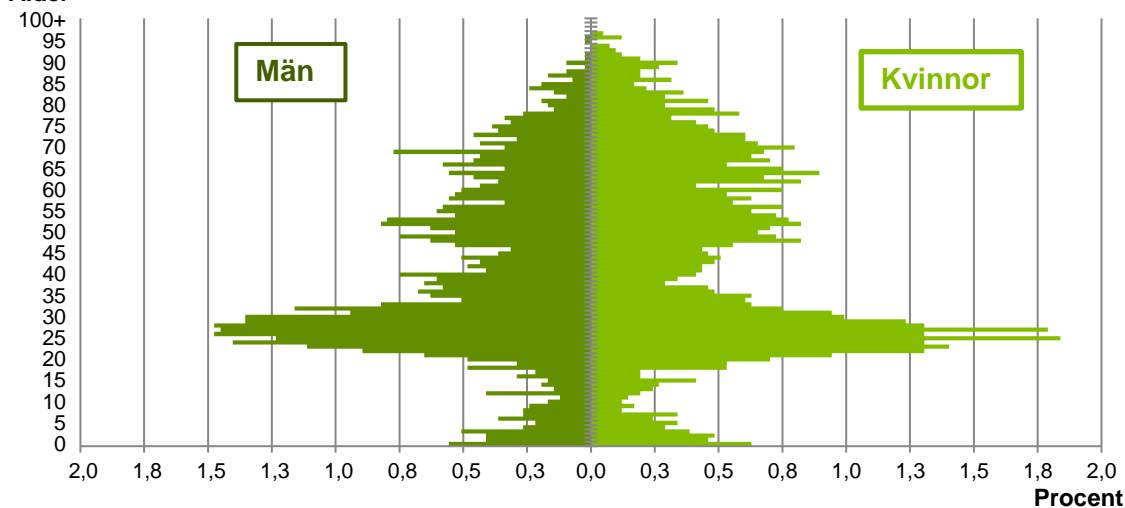
**406**

Källa: Statistiska centralbyrån om inget annat anges

Not: ... innebär att uppgift inte kan lämnas på grund av få individer

## Befolkningens köns- och åldersfördelning 2017

## Ålder



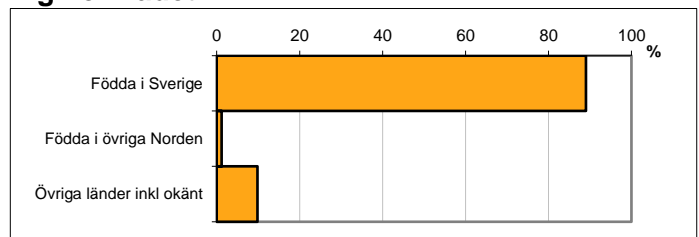
**42,7**  
Medelåldern  
år 2017

Avser 31 dec 2017

## Registrerat födelseland för folkbokförd befolkning i området

Födelseland	Antal	Andel (%)
Födda i Sverige	3 679	89,0
Födda i övriga Norden	48	1,2
Övriga länder inkl okänt	407	9,8
Total	4 134	100

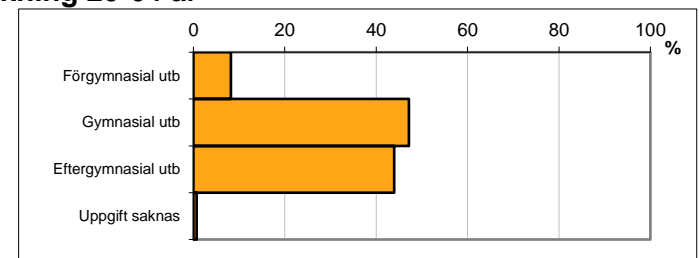
Avser 31 dec 2017



## Högsta genomförda utbildningsnivån för befolkning 20-64 år

Högsta utbildning	Antal	Andel (%)
Förgymnasial utb	230	8,2
Gymnasial utb	1 321	47,2
Eftergymnasial utb	1 231	43,9
Uppgift saknas	19	0,7
Total	2 801	100

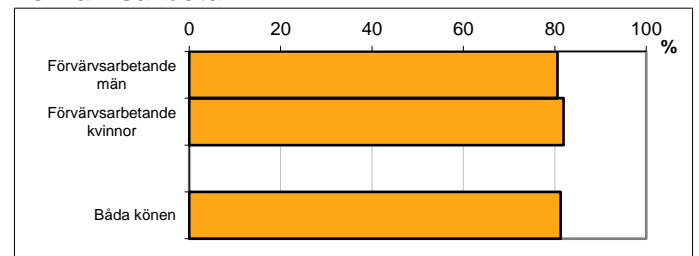
Avser 31 dec 2017



## Antal och andel (%) av befolkning 20-64 år som förvärsarbetar

Sysselsättning	Antal	Andel (%)
Förvärsarbetande män	1 101	80,6
Förvärsarbetande kvinnor	1 164	81,9
Båda könen	2 265	81,3

Avser år 2016



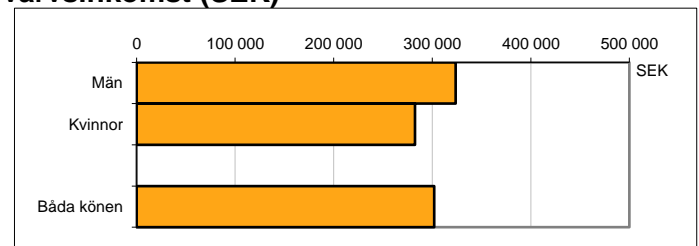
## Befolkningen 20-64 år efter sammanräknad förvärsinkomst (SEK)

Kön	Antal	Median
Män	1 366	323 900
Kvinnor	1 421	282 600
Båda könen	2 787	302 000

Avser år 2016

Medel för Norrköping, båda könen	291 700
----------------------------------	---------

Förvärsinkomst:



Summan av inkomst av tjänst och inkomst av näringsverksamhet. Den sammanräknade förvärsinkomsten består av de sammanlagda löpande skattepliktiga inkomsterna. I sammanräknad förvärsinkomst ingår inte inkomst av kapital.

Källa: Statistiska centralbyrån om inget annat anges

Not: ... innebär att uppgift inte kan lämnas på grund av få individer