

Antal boende i området 2017 **1 291 personer**

Karta från Norrköpings kommun

### Befolkning efter ålder och kön 2017

Ålder	Män	Kvinnor	Totalt	Andel (%)
0 år - 5 år	52	51	103	8,0
6 år - 15 år	113	112	225	17,4
16 år - 19 år	43	26	69	5,3
20 år - 24 år	37	24	61	4,7
25 år - 34 år	61	56	117	9,1
35 år - 54 år	223	217	440	34,1
55 år - 64 år	59	59	118	9,1
65 år - 79 år	77	64	141	10,9
80 år och äldre	10	7	17	1,3
Total folkmängd	675	616	1 291	100

Avser 31 dec 2017

### Folkmängd 2010-2017

År	Antal
2010	1 138
2011	1 170
2012	1 180
2013	1 201
2014	1 222
2015	1 225
2016	1 271
2017	1 291

Avser 31 dec respektive år

### Antal hushåll i området

därav med hemmaboende barn

**428 stycken**

54,2 %

**10**

nyfödda år 2017

### Antal flyttningar till och från området år 2017

Till/Från	In	Ut	Netto
Övriga områden inom Norrköping	79	59	20
Övriga Sverige	29	33	-4
Utlandet	9	9	0
Summa	117	101	16

Not: Netto är skillnaden mellan in- och utflyttning

Antal arbetstillfällen  
inom området år 2016

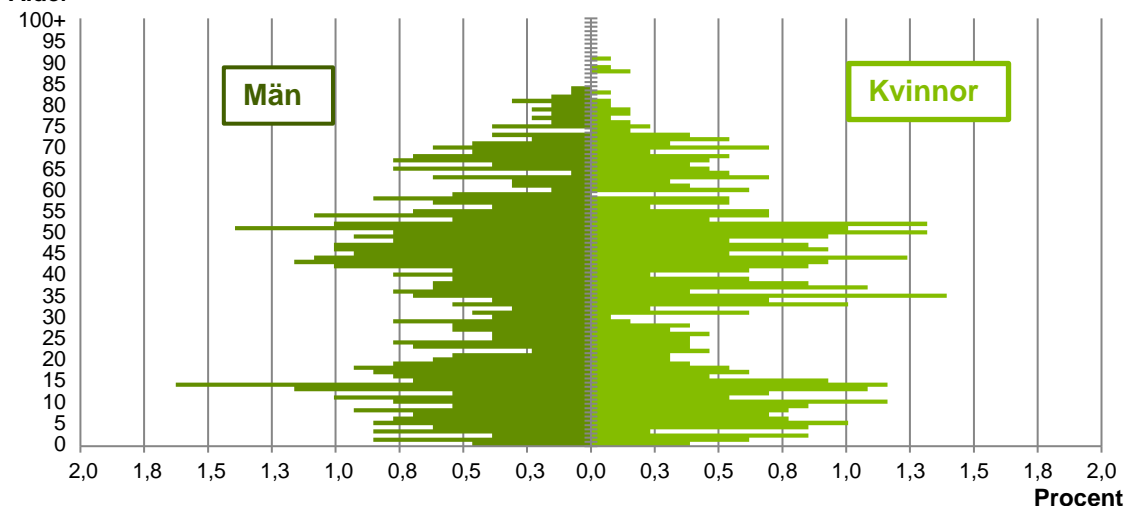
**184**

Källa: Statistiska centralbyrån om inget annat anges

Not: ... innebär att uppgift inte kan lämnas på grund av få individer

## Befolkningens köns- och åldersfördelning 2017

## Ålder

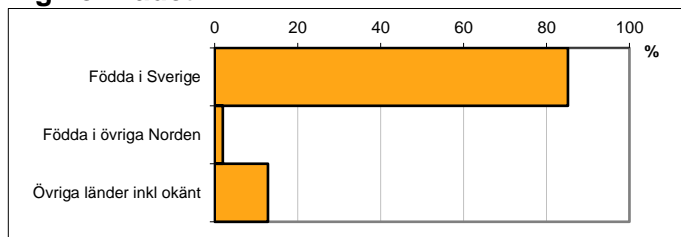


Avser 31 dec 2017

## Registrerat födelseland för folkbokförd befolkning i området

Födelseland	Antal	Andel (%)
Födda i Sverige	1 100	85,2
Födda i övriga Norden	25	1,9
Övriga länder inkl okänt	166	12,9
Total	1 291	100

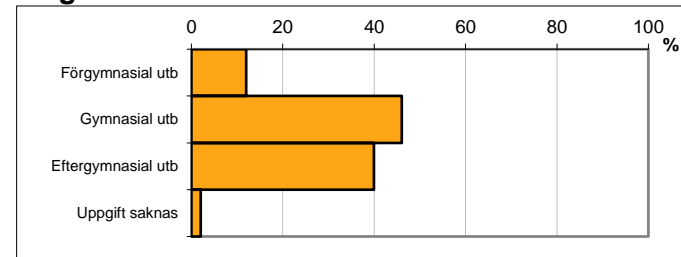
Avser 31 dec 2017



## Högsta genomförda utbildningsnivån för befolkning 20-64 år

Högsta utbildning	Antal	Andel (%)
Förgymnasial utb	88	12,0
Gymnasial utb	339	46,1
Eftergymnasial utb	294	39,9
Uppgift saknas	15	2,0
Total	736	100

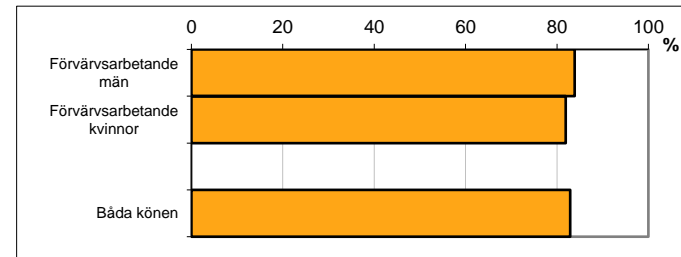
Avser 31 dec 2017



## Antal och andel (%) av befolkning 20-64 år som förvärvsarbetar

Sysselsättning	Antal	Andel (%)
Förvärvsarbetande män	317	83,9
Förvärvsarbetande kvinnor	289	81,9
Båda könen	606	82,9

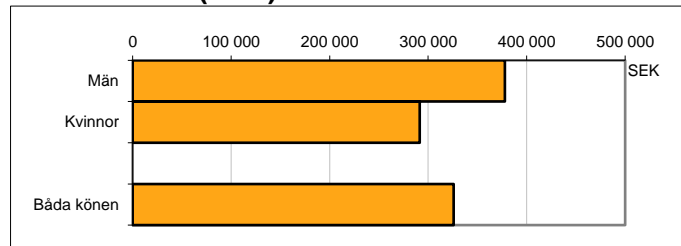
Avser år 2016



## Befolkningen 20-64 år efter sammanräknad förvärvsinkomst (SEK)

Kön	Antal	Median
Män	378	378 000
Kvinnor	353	291 600
Båda könen	731	325 900
Medel för Norrköping, båda könen		291 700

Avser år 2016



Förvärvsinkomst:  
Summan av inkomst av tjänst och inkomst av näringsverksamhet. Den sammanräknade förvärvsinkomsten består av de sammanlagda löpande skattepliktiga inkomsterna. I sammanräknad förvärvsinkomst ingår inte inkomst av kapital.

Källa: Statistiska centralbyrån om inget annat anges

Not: ... innebär att uppgift inte kan lämnas på grund av få individer