

Bilaga till samrådsunderlag

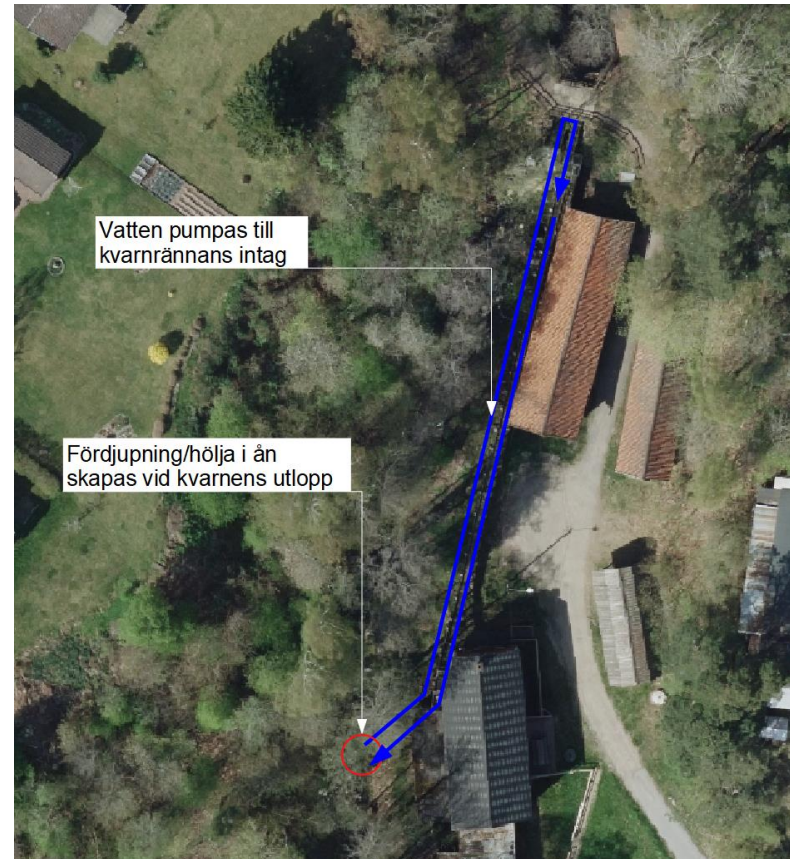
Fortsatt kvarndrift



Lund 2021-03-12

Fortsatt kvarndrift

- Vatten pumpas från kvarnutloppet till kvarnrännan
- Skapar ett slutet system som möjliggör drift även vid låg vattenföring i ån
- Vid uppfyllnad av startkaret pumpas ett lägre flöde, ca 1-2 l/s
- Vid drift pumpas 17 l/s från utloppet
- Minimerar påverkan på ån



Pumpintag

- Vid kvarnens utlopp anläggs fördjupning/hölja i åfåran
- Från höljan pumpas vatten upp till kvarnrännan
- Runt pumpintaget placeras ett galler för att skydda fisk, förslagsvis i en fast monterad sump som pumpslangen kan fästas i
- Pegel med tillhörande avbördningskurva upprättas vid höljan för att kontrollera vattenföringen i ån vid kvarndrift
- Nivåskillnaden mellan hölja och intagsrännan är ca 10 m



Pump

- Kapacitet 17 l/s vid en arbetshöjd på ca 10 m
- Möjlighet att reglera flödet, åtminstone i två lägen
- Förslagsvis mobil pump



Effekter

- Möjlighet att fortsätta kvarndrift
- Kvarndrift även möjlig vid låg vattenföring
- Minimal negativ påverkan för naturmiljön i Svintunaån
- Kvarnrännans bevarande ger förståelse för ursprunglig utformning och funktion hos kvarnen

