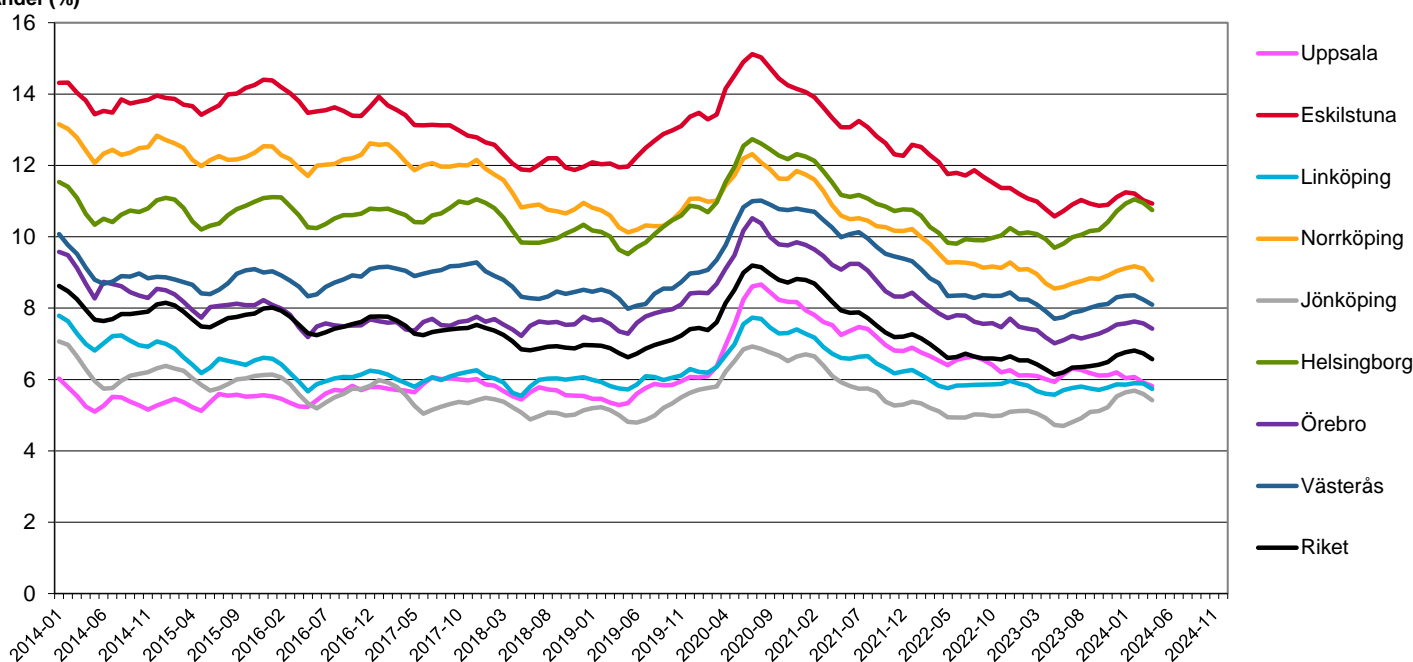


Norrköping och ett antal kommuner

Arbetslösa (öppet arbetslösa och sökande som är i program med aktivitetsstöd), andel av den registerbaserade arbetskraften 16-65 (64) år* respektive 18-24 år

Arbetslöshet, 16-64 år t o m 2022, 16-65 år fr o m 2023

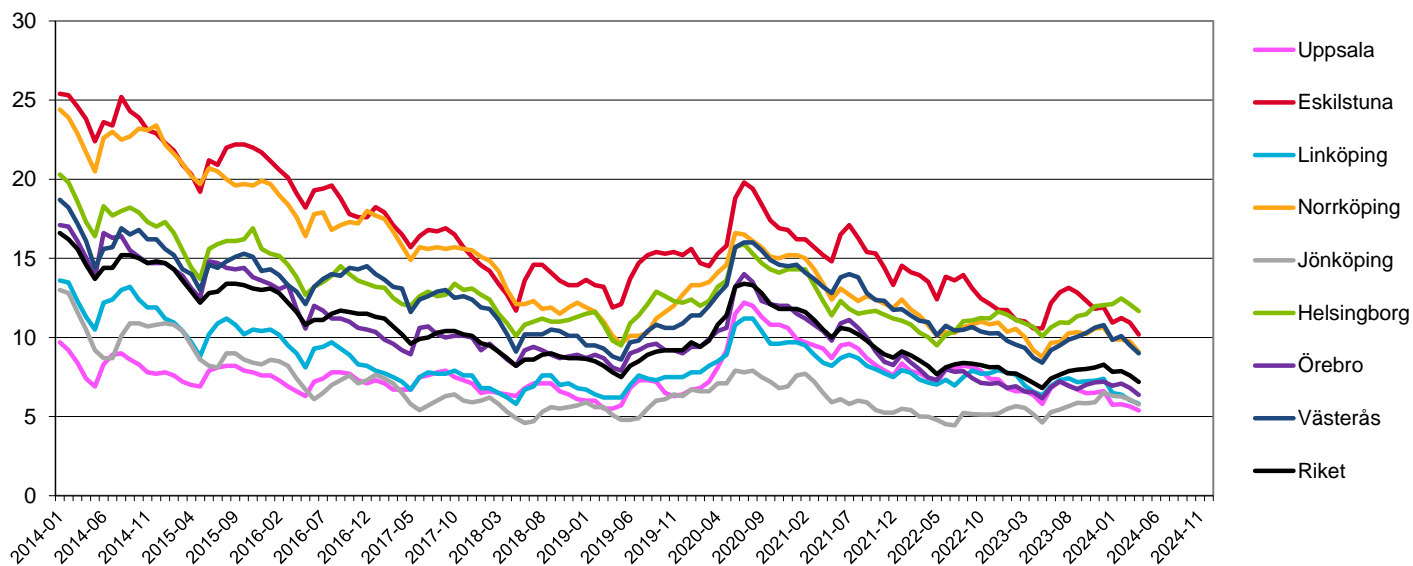
Andel (%)



Källa: Arbetsförmedlingen

Arbetslöshet, 18-24 år

Andel (%)



Källa: Arbetsförmedlingen

Statistikfunktionen

2024-04

Arbetslösa (öppet arbetslösa och sökande i program), antal samt andel av den registerbaserade arbetskraften, 16-65 år*

	Antal	Andel (%)	Diff sedan året innan	
			Antal	Diff. pe
Uppsala	7 250	5,8	10	-0,1
Eskilstuna	5 810	10,9	160	0,3
Linköping	4 880	5,7	240	0,2
Norrköping	6 520	8,8	140	0,1
Jönköping	4 100	5,4	460	0,5
Helsingborg	8 090	10,7	640	0,8
Örebro	6 050	7,4	320	0,3
Västerås	6 560	8,1	300	0,3
Riket	346 030	6,6	18 560	0,3

Källa: Arbetsförmedlingen

Not: pe=procentenheter

Not: Antalsuppgifterna avrundade till närmaste tiotal

2024-04

Arbetslösa (öppet arbetslösa och sökande i program), antal samt andel av den registerbaserade arbetskraften, 18-24 år

	Antal	Andel (%)	Diff sedan året innan	
			Antal	Diff. pe
Uppsala	850	5,4	-10	-0,3
Eskilstuna	590	10,2	30	0,6
Linköping	620	5,8	20	0,1
Norrköping	760	9,1	50	0,5
Jönköping	540	5,8	90	0,9
Helsingborg	920	11,7	100	1,3
Örebro	680	6,4	60	0,4
Västerås	760	9,0	90	1,0
Riket	38 990	7,2	3 360	0,6

Källa: Arbetsförmedlingen

Not: pe=procentenheter

Not: Antalsuppgifterna avrundade till närmaste tiotal

* före 2023 mättes arbetslösheten i åldersgruppen 16-64 år, pga höjd pensionsålder ändrades åldersgruppen till 16-65 år fr o m 2023.