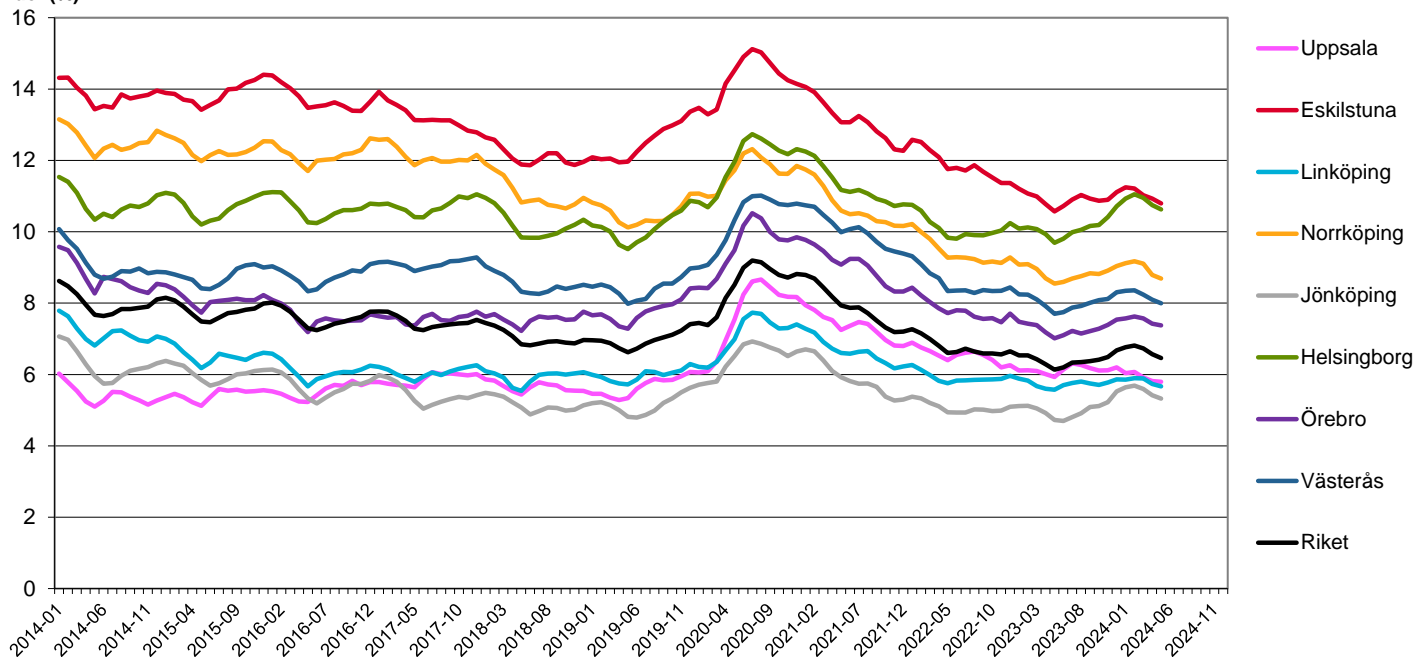


Norrköping och ett antal kommuner

Arbetslösa (öppet arbetslösa och sökande som är i program med aktivitetsstöd), andel av den registerbaserade arbetskraften 16-65 (64) år* respektive 18-24 år

Arbetslöshet, 16-64 år t o m 2022, 16-65 år fr o m 2023

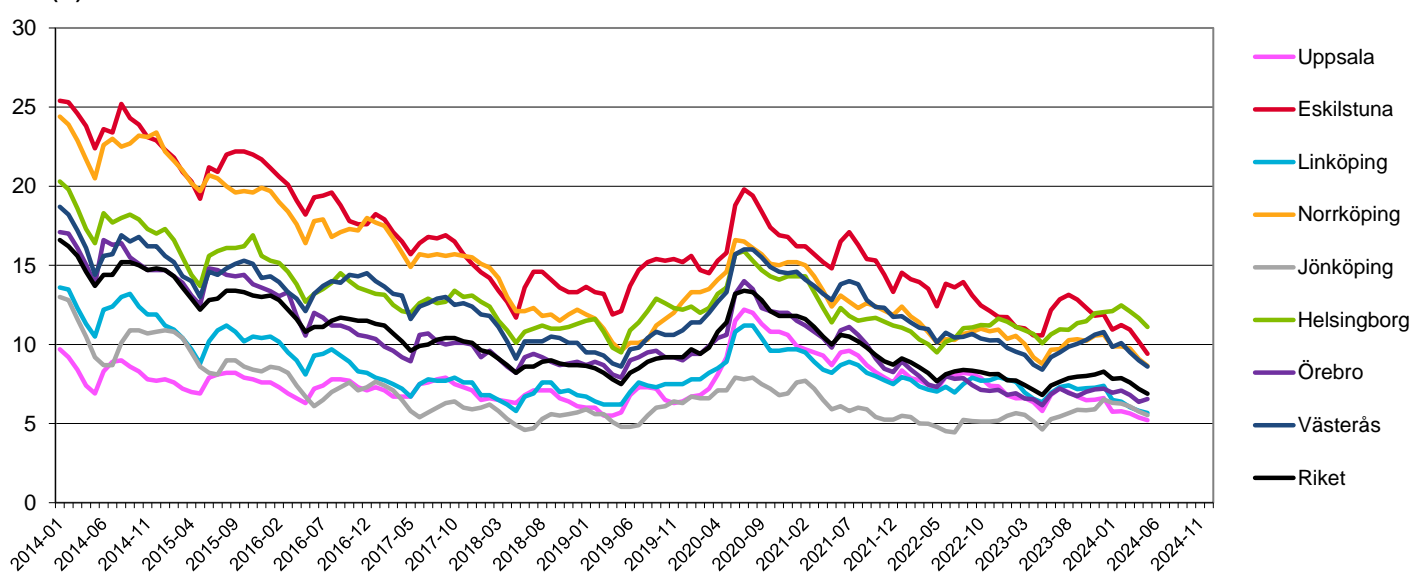
Andel (%)



Källa: Arbetsförmedlingen

Arbetslöshet, 18-24 år

Andel (%)



Källa: Arbetsförmedlingen

Statistikfunktionen

2024-05

Arbetslösa (öppet arbetslösa och sökande i program), antal samt andel av den registerbaserade arbetskraften, 16-65 år*

	Antal	Andel (%)	Diff sedan året innan	
			Antal	Diff. pe
Uppsala	7 230	5,8	100	-0,0
Eskilstuna	5 740	10,8	210	0,4
Linköping	4 820	5,7	210	0,2
Norrköping	6 450	8,7	190	0,2
Jönköping	4 030	5,3	540	0,7
Helsingborg	8 000	10,6	750	1,0
Örebro	6 010	7,4	440	0,5
Västerås	6 480	8,0	410	0,4
Riket	340 640	6,5	21 730	0,4

Källa: Arbetsförmedlingen

Not: pe=procentenheter

Not: Antalsuppgifterna avrundade till närmaste tiotal

2024-05

Arbetslösa (öppet arbetslösa och sökande i program), antal samt andel av den registerbaserade arbetskraften, 18-24 år

	Antal	Andel (%)	Diff sedan året innan	
			Antal	Diff. pe
Uppsala	830	5,2	50	0,1
Eskilstuna	550	9,4	-20	-0,2
Linköping	610	5,7	30	0,1
Norrköping	720	8,6	50	0,5
Jönköping	520	5,5	120	1,2
Helsingborg	870	11,1	100	1,4
Örebro	700	6,6	110	1,0
Västerås	730	8,6	90	0,9
Riket	37 360	6,9	3 490	0,6

Källa: Arbetsförmedlingen

Not: pe=procentenheter

Not: Antalsuppgifterna avrundade till närmaste tiotal

* före 2023 mättes arbetslösheten i åldersgruppen 16-64 år, pga höjd pensionsålder ändrades åldersgruppen till 16-65 år fr o m 2023.