



NORRKÖPING

SAMHÄLLSBYGGNADSKONTORET

PM

1(8)

Vårt diarienummer

2024-03-13

Handläggare, titel, telefon
Maria Jägborn, ekolog
011-15 53 15

PM: Bedömning rörande fridlysta arter avseende pågående detaljplan för Krokeks-Hult 1:169.

Inom den del av planområdet som utgörs av en skogklädd kulle har kommunen 2022-05-09 i ett "PM Naturvårdsbedömning.." redovisat fem skyddsvärda träd, därav två aspar (hålträd), en sälg (hålträd) samt 2 gamla tallar.

Länsstyrelsen efterlyste i sitt samrådsyttrande (2024-01-30) en naturinventering för att belysa huruvida fridlysta arter nyttjar hålträd inom planområdet. I samrådet har dessutom inkommit uppgifter från en privatperson om ett "ormbo" i en annan del av planområdet. Skogskullen, samt en yta avsatt för dagvattenhantering, fältbesöktes 2024-02-29 av handläggande ekolog i syfte att göra en bedömning rörande eventuell förekomst av fridlysta arter.



Figur 1. De fem skyddsvärda träden som påträffades inom planområdet vid fältbesöket 2022-05-02.

Postadress

Norrköpings kommun
Samhällsbyggnadskontoret (TN)
601 81 Norrköping

Besöksadress

Förvaltningshuset
RosenTrädgårdsgatan 21

Telefon

011-15 00 00

Telefax

E-post

samhallsbyggnadskontoret@norrkoping.se

Internet

www.norrkoping.se

Skogskullen

Den västra aspen (bild 1 nedan) har en stamdiameter i bröst höjd om 65 cm. På stammen finns gott om fruktkroppar av aspticka samt en del stamskador, dock inga stora hål utan endast ett antal mindre hål, lagom för småfågel. Den östra aspen (bild 2) har en stamdiameter om 55 cm. Den har inga från marken synliga fruktkroppar av aspticka och ett fåtal små hål, därav ett i en bruten gren som hänger ned. Asparna bedöms inte utgöra särskilt lämplig boplats för fladdermöss eftersom de står alldeles intill belyst gata och gc-väg.

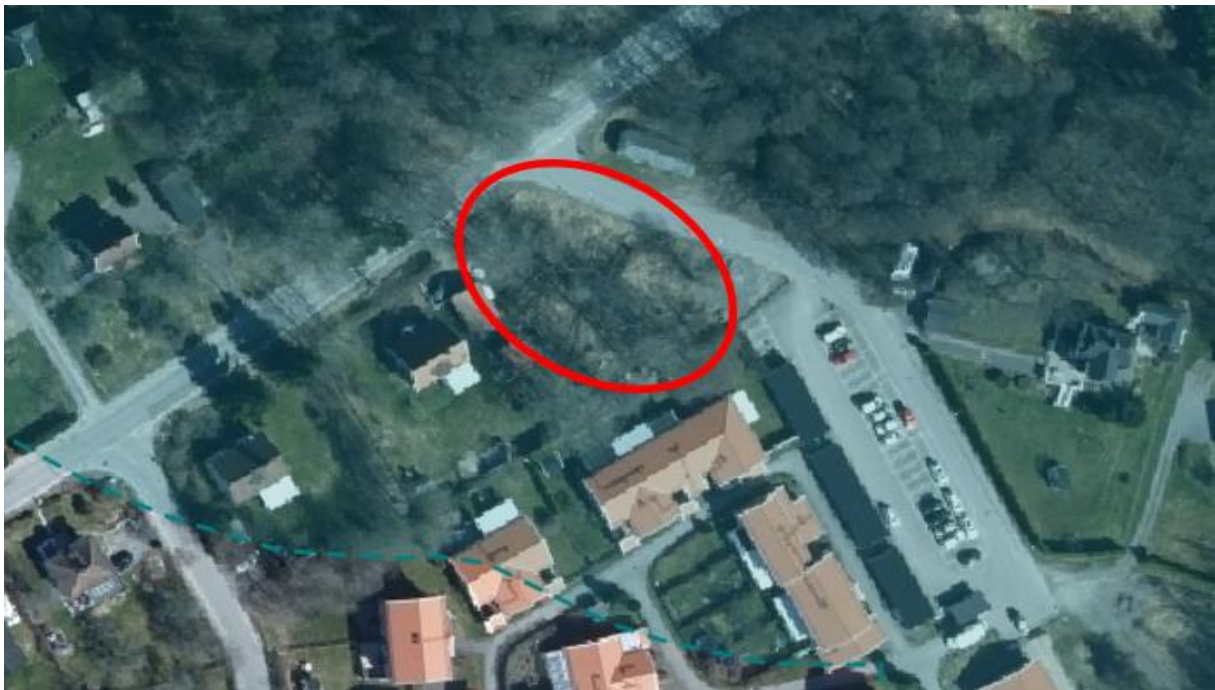
Hålet i sälgen (bild 3) visade sig vid närmare undersökning vara ”grunt”, d.v.s. ännu inte så välutvecklat att det fyller någon riktig funktion som boplats för vare sig fågel eller fladdermöss.

Observerade fåglar under fältbesöket var nötväcka (undersökte ett hål en av asparna), blåmes (sång) och större hackspett (lockläte från träd på östra sidan av skogsbacken).

Bedömning:

Under förutsättning att avverkning av träd sker utanför häcksäsong för småfågel bedöms inte fridlysta arter beröras av detaljplanen..

Ytan för dagvattenhantering



I samrådet har privatperson angett att det ska finnas ett ”ormbo” (art av orm ej angiven) inom planerad yta för dagvattenhantering. På ytan, som är gräsbevuxen på vad som verkar vara ett lerigt underlag, har enstaka lövträd nyligen avverkats. I östra delen (bild 4) finns mindre grushögar (för halkbekämpning förmodligen) och en kulle med nån slags anläggning på toppen (bild 5). I västra delen (bild 6) är marken mer låglänt och det finns mindre inslag av vad som verkar vara tippad sten (sprängsten typ) synligt i markytan. Det är förstås möjligt att om stenmassorna har ett visst djup skulle ormar (t.ex. huggorm eller snok) möjligen kunna övervintra där, men det bedöms inte vara en särskilt bra plats för övervintring eftersom detta

ligger i en lokal lågpunkt inom området där vatten kan bli stående. Ån ligger nära, så snok kanske är troligare än huggorm i så fall. Miljön bedöms i vart fall inte alls lämplig för hasselsnok.

Om ormar mot förmodan skulle övervintra på platsen kan skada undvikas genom att anläggning av dagvattenanläggningen görs under den tid på året då ormarna inte befinner sig på sina övervintringsplatser.

Bedömning:

Det förefaller inte sannolikt att platsen är särskilt lämplig för övervintring av ormar, i synnerhet inte för hasselsnok.



Bild 1. Den västra aspen, med många små fågelhål



Bild 2. Den östra aspen, med ett fåtal små fågelhål



Bild 3. Sälgen, där hålet visade sig vara "grunt"



Bild 4. Dagvattenytan, östra delen med grushögar och kulle



Bild 5. Dagvattenytan. Anläggningen på toppen av kullen. Ett metallock och ett luftningsrör är synlig i markytan.



Bild 6. Den låglänta västra delen av dagvattenytan, där man mellan slyet skimtar mindre inslag av sprängsten i markytan.