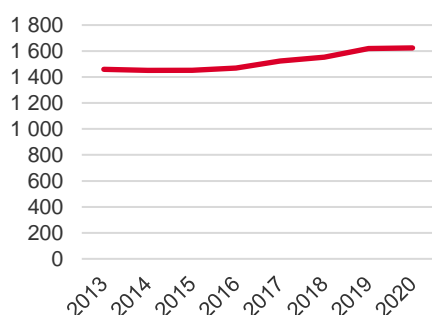


Områdeskod (NYKO) 492

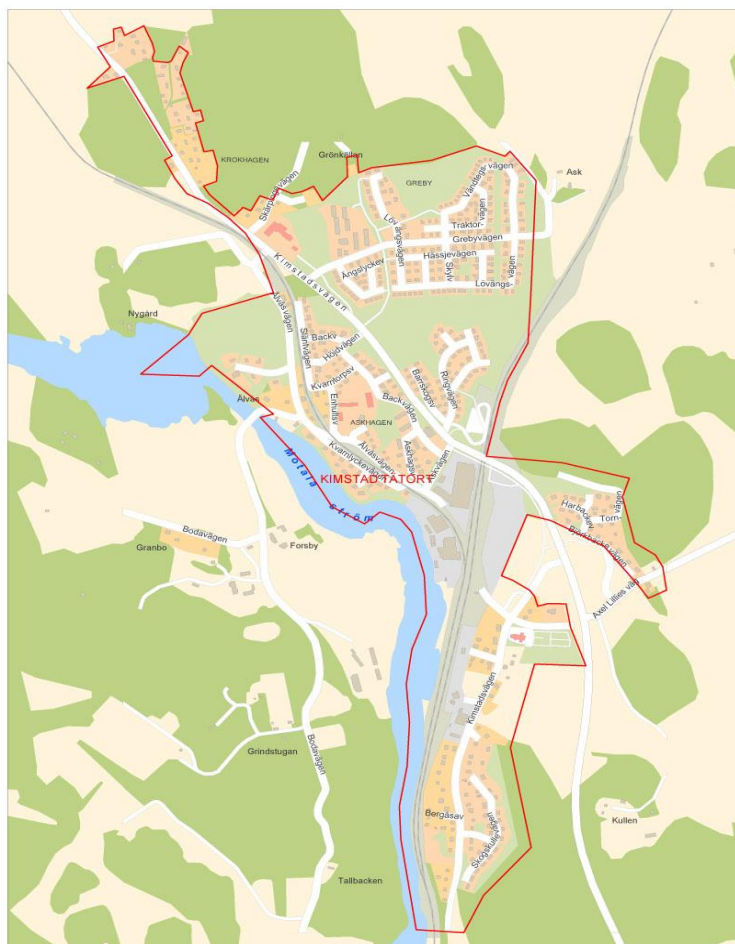
Antal boende i området 2020

1 624 personer

Befolkningsutveckling 2013-2020



Karta från Norrköpings kommun



Befolkning efter ålder och kön 2020

Ålder	Män	Kvinnor	Totalt	Andel (%)
0 år - 5 år	73	72	145	8,9
6 år - 15 år	110	106	216	13,3
16 år - 19 år	41	34	75	4,6
20 år - 24 år	41	34	75	4,6
25 år - 34 år	96	103	199	12,3
35 år - 54 år	234	224	458	28,2
55 år - 64 år	89	80	169	10,4
65 år - 79 år	115	121	236	14,5
80 år och äldre	21	30	51	3,1
Total folkmängd	820	804	1 624	100

Avser 31 dec 2020

Folkmängd år 2013-2020

År	Antal
2013	1 458
2014	1 451
2015	1 452
2016	1 470
2017	1 523
2018	1 553
2019	1 619
2020	1 624

Avser 31 dec respektive år

Antal hushåll i området

663 stycken

därav med hemmaboende barn

42,2 %

21

nyfödda år 2020

Antal flyttningar till och från området år 2020

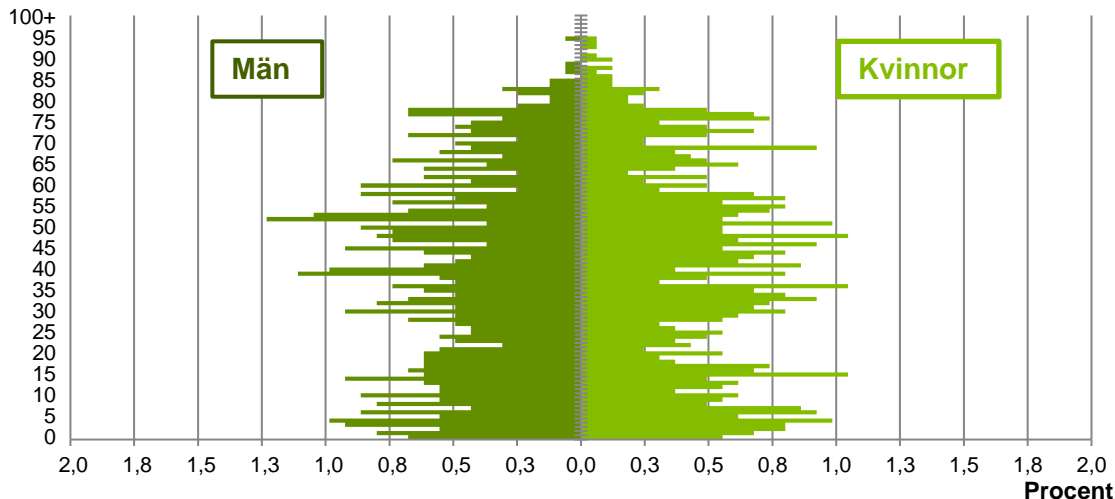
Till/Från	In	Ut	Netto
Övriga områden inom Norrköping	95	94	1
Övriga Sverige
Utlandet
Summa	144	149	-5

Not: Netto är skillnaden mellan in- och utflyttning

Antal arbetstillfällen
inom området år 2019**195**

Befolkningens köns- och åldersfördelning 2020

Ålder



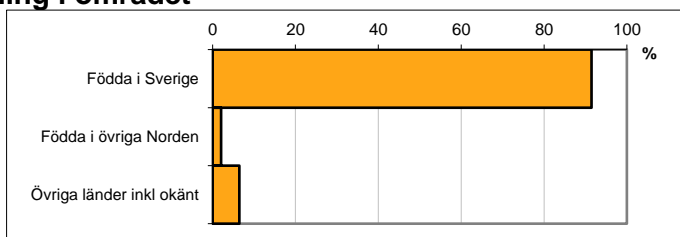
39,0
Medelåldern
år 2020

Avser 31 dec 2020

Registrerat födelseland för folkbokförd befolkning i området

Födelseland	Antal	Andel (%)
Födda i Sverige	1 486	91,5
Födda i övriga Norden	33	2,0
Övriga länder inkl okänt	105	6,5
Total	1 624	100

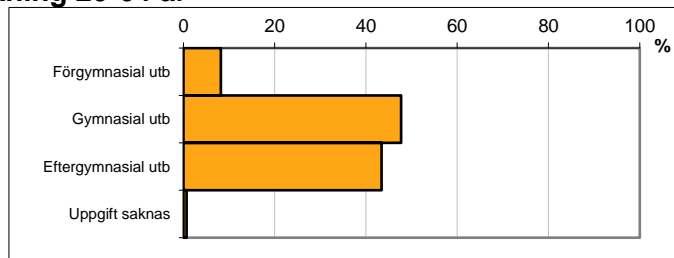
Avser 31 dec 2020



Högsta genomförda utbildningsnivån för befolkning 20-64 år

Högsta utbildning	Antal	Andel (%)
Förgymnasial utb	74	8,2
Gymnasial utb	430	47,7
Eftergymnasial utb	391	43,4
Uppgift saknas	6	0,7
Total	901	100

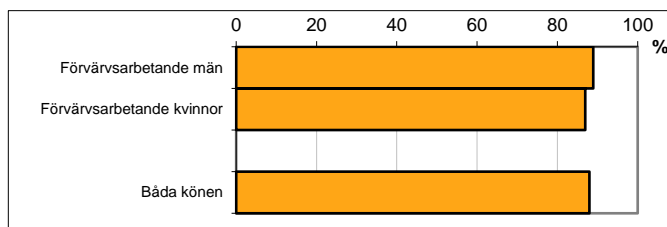
Avser 31 dec 2020



Antal och andel (%) av befolkning 20-64 år som förvärsarbetar

Sysselsättning	Antal	Andel (%)
Förvärsarbetande män	409	88,9
Förvärsarbetande kvinnor	372	86,9
Båda könen	781	88,0

Avser år 2019



Befolkningen 20-64 år efter sammanräknad förvärsinkomst (SEK)

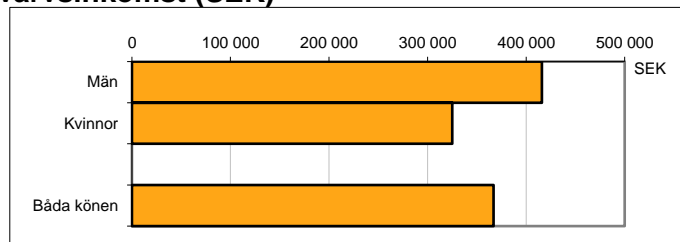
Kön	Antal	Median
Män	460	416 100
Kvinnor	428	324 900
Båda könen	888	367 000

Avser år 2019

Median för Norrköping, båda könen

320 000

Förvärsinkomst:



Summan av inkomst av tjänst och inkomst av näringsverksamhet. Den sammanräknade förvärsinkomsten består av de sammanlagda löpande skattepliktiga inkomsterna. I sammanräknad förvärsinkomst ingår inte inkomst av kapital.