

Karta från Norrköpings kommun

**Antal boende i området 2020 1 064 personer**

**9 nyfödda år 2020**

**Befolkning efter ålder och kön 2020**

**Folkmängd 2013-2020**

Ålder	Män	Kvinnor	Totalt	Andel (%)
0 år - 5 år	37	46	83	7,8
6 år - 15 år	55	74	129	12,1
16 år - 19 år	22	21	43	4,0
20 år - 24 år	19	6	25	2,3
25 år - 34 år	55	67	122	11,5
35 år - 54 år	147	140	287	27,0
55 år - 64 år	74	74	148	13,9
65 år - 79 år	100	91	191	18,0
80 år och äldre	23	13	36	3,4
<b>Total folkmängd</b>	<b>532</b>	<b>532</b>	<b>1 064</b>	<b>100</b>

År	Antal
2013	982
2014	999
2015	1 021
2016	1 042
2017	1 068
2018	1 065
2019	1 083
2020	1 064

Avser 31 dec respektive år

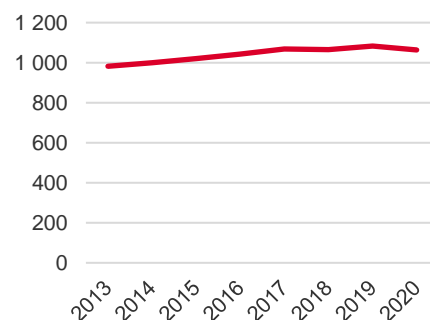
Avser 31 dec 2020

**Antal hushåll i området 421 stycken**  
 därav med hemmaboende barn 38,2 %

**Antal flyttningar till och från området år 2020**

**Befolkningsutveckling 2013-2020**

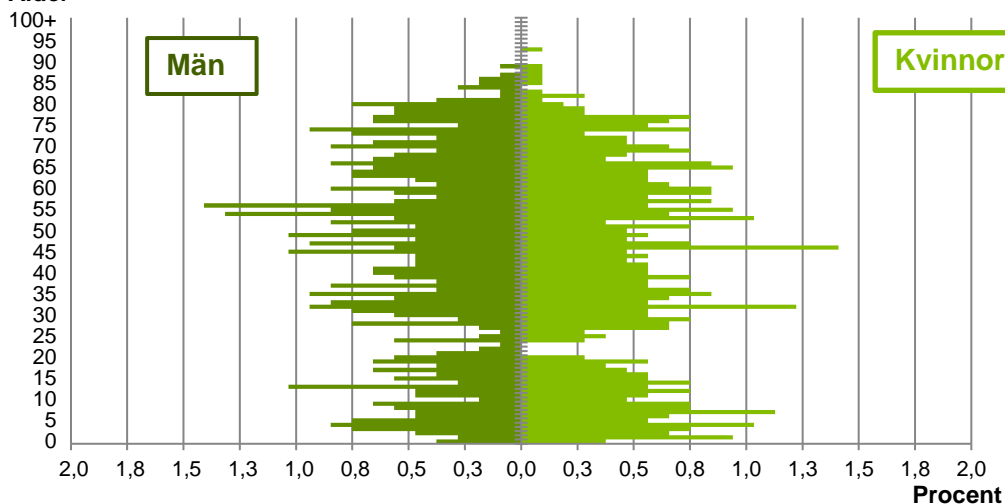
Till/Från	In	Ut	Netto
Övriga områden inom Norrköping	71	53	18
Övriga Sverige	...	...	...
Utlandet	...	...	...
<b>Summa</b>	<b>106</b>	<b>108</b>	<b>-2</b>



Not: Netto är skillnaden mellan in- och utflyttning

## Befolkningens köns- och åldersfördelning 2020

Ålder



**42,2**  
Medelåldern  
år 2020

Antal arbetstillfällen  
inom området år 2019

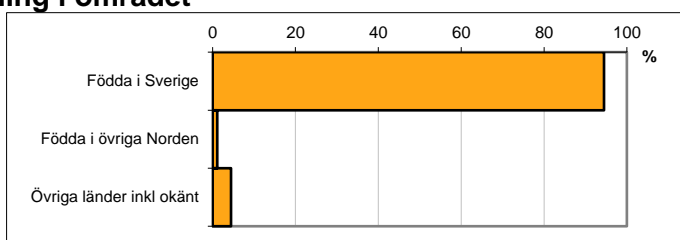
**843**

Avser 31 dec 2020

## Registrerat födelseland för folkbokförd befolkning i området

Födelseland	Antal	Andel (%)
Födda i Sverige	1 005	94,5
Födda i övriga Norden	12	1,1
Övriga länder inkl okänt	47	4,4
Total	1 064	100

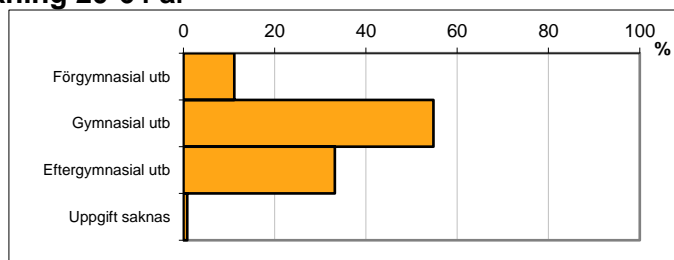
Avser 31 dec 2020



## Högsta genomförda utbildningsnivån för befolkning 20-64 år

Högsta utbildning	Antal	Andel (%)
Förgymnasial utb	65	11,2
Gymnasial utb	319	54,8
Eftergymnasial utb	193	33,2
Uppgift saknas	5	0,9
Total	582	100

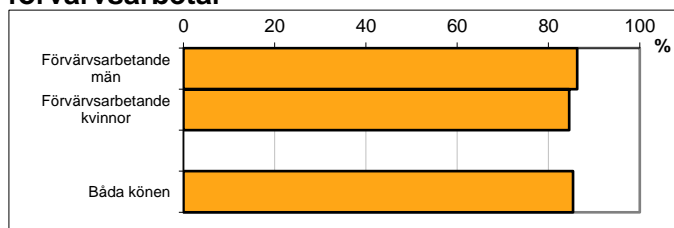
Avser 31 dec 2020



## Antal och andel (%) av befolkning 20-64 år som förvärsarbetar

Sysselsättning	Antal	Andel (%)
Förvärsarbetande män	259	86,3
Förvärsarbetande kvinnor	245	84,5
Båda könen	504	85,4

Avser år 2019



## Befolkningen 20-64 år efter sammanräknad förvärsinkomst (SEK)

Kön	Antal	Median
Män	300	385 900
Kvinnor	290	302 400
Båda könen	590	339 700
Median för Norrköping, båda könen		320 000

Förvärsinkomst:

Summan av inkomst av tjänst och inkomst av näringsverksamhet. Den sammanräknade förvärsinkomsten består av de sammanlagda löpande skattepliktiga inkomsterna. I sammanräknad förvärsinkomst ingår inte inkomst av kapital.

