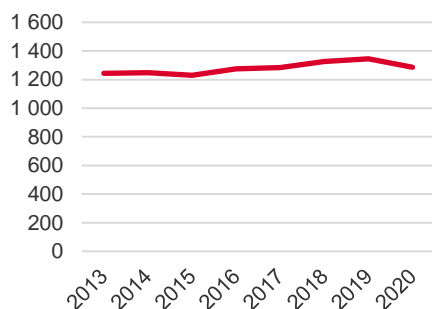


Antal boende i området 2020

1 286 personer

Befolkningsutveckling 2013-2020



Karta från Norrköpings kommun



Befolkning efter ålder och kön 2020

Ålder	Män	Kvinnor	Totalt	Andel (%)
0 år - 5 år	36	39	75	5,8
6 år - 15 år	74	72	146	11,4
16 år - 19 år	34	36	70	5,4
20 år - 24 år	26	23	49	3,8
25 år - 34 år	69	66	135	10,5
35 år - 54 år	190	168	358	27,8
55 år - 64 år	120	100	220	17,1
65 år - 79 år	100	94	194	15,1
80 år och äldre	16	23	39	3,0
Total folkmängd	665	621	1 286	100

Avser 31 dec 2020

Folkmängd år 2013-2020

År	Antal
2013	1 244
2014	1 249
2015	1 230
2016	1 275
2017	1 285
2018	1 326
2019	1 345
2020	1 286

Avser 31 dec respektive år

Antal hushåll i området

546 stycken

därav med hemmaboende barn

36,2 %

Antal flyttningar till och från området år 2020

Till/Från	In	Ut	Netto
Övriga områden inom Norrköping	140	177	-37
Övriga Sverige
Utlandet
Summa	167	225	-58

Not: Netto är skillnaden mellan in- och utflyttning

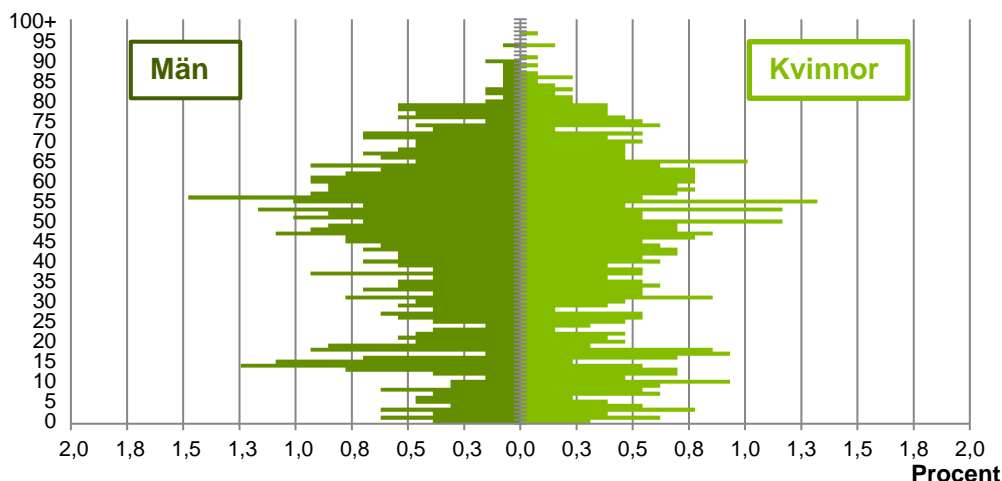
10
nyfödda år 2020

Antal arbetstillfällen
inom området år 2019

116

Befolkningens köns- och åldersfördelning 2020

Ålder



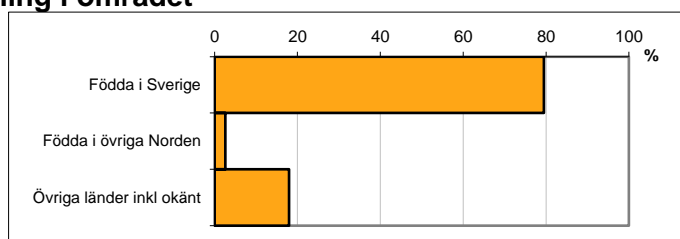
42,5
Medelåldern
år 2020

Avser 31 dec 2020

Registrerat födelseland för folkbokförd befolkning i området

Födelseland	Antal	Andel (%)
Födda i Sverige	1 022	79,5
Födda i övriga Norden	33	2,6
Övriga länder inkl okänt	231	18,0
Total	1 286	100

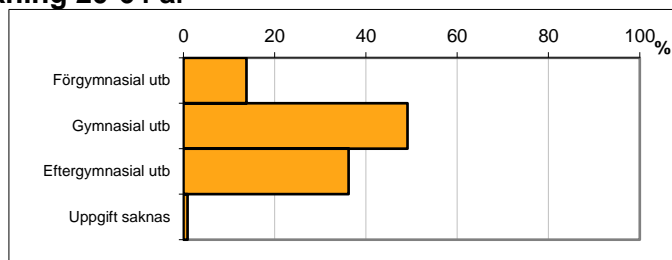
Avser 31 dec 2020



Högsta genomförda utbildningsnivån för befolkning 20-64 år

Högsta utbildning	Antal	Andel (%)
Förgymnasial utb	105	13,8
Gymnasial utb	374	49,1
Eftergymnasial utb	276	36,2
Uppgift saknas	7	0,9
Total	762	100

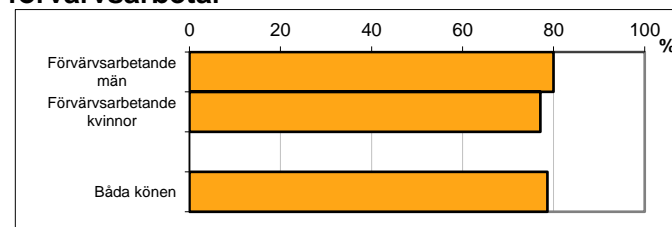
Avser 31 dec 2020



Antal och andel (%) av befolkning 20-64 år som förvärsarbetar

Sysselsättning	Antal	Andel (%)
Förvärsarbetande män	336	80,0
Förvärsarbetande kvinnor	286	77,1
Båda könen	622	78,6

Avser år 2019

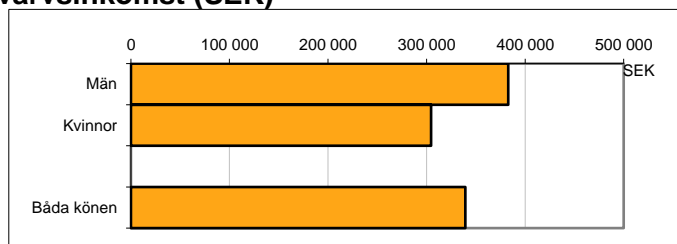


Befolkningen 20-64 år efter sammanräknad förvärsinkomst (SEK)

Kön	Antal	Median
Män	420	382 800
Kvinnor	371	304 500
Båda könen	791	339 500
Median för Norrköping, båda könen		320 000

Avser år 2019

Förvärsinkomst:



Summan av inkomst av tjänst och inkomst av näringsverksamhet. Den sammanräknade förvärsinkomsten består av de sammanlagda löpande skattepliktiga inkomsterna. I sammanräknad förvärsinkomst ingår inte inkomst av kapital.