

Antal boende i området 2020 **2 687 personer**

Karta från Norrköpings kommun

Befolkning efter ålder och kön 2020

Folkmängd 2013-2020

Ålder	Män	Kvinnor	Totalt	Andel (%)
0 år - 5 år	59	49	108	4,0
6 år - 15 år	106	83	189	7,0
16 år - 19 år	45	44	89	3,3
20 år - 24 år	95	96	191	7,1
25 år - 34 år	222	181	403	15,0
35 år - 54 år	274	280	554	20,6
55 år - 64 år	162	224	386	14,4
65 år - 79 år	251	313	564	21,0
80 år och äldre	74	129	203	7,6
Total folkmängd	1 288	1 399	2 687	100

År	Antal
2013	2 315
2014	2 296
2015	2 498
2016	2 456
2017	2 582
2018	2 582
2019	2 673
2020	2 687

Avser 31 dec respektive år

Avser 31 dec 2020

Antal hushåll i området **1 583 stycken**
 därav med hemmaboende barn **17,6 %**

18
 nyfödda år 2020

Antal flyttningar till och från området år 2020

Till/Från	In	Ut	Netto
Övriga områden inom Norrköping	294	269	25
Övriga Sverige
Utlandet
Summa	435	401	34

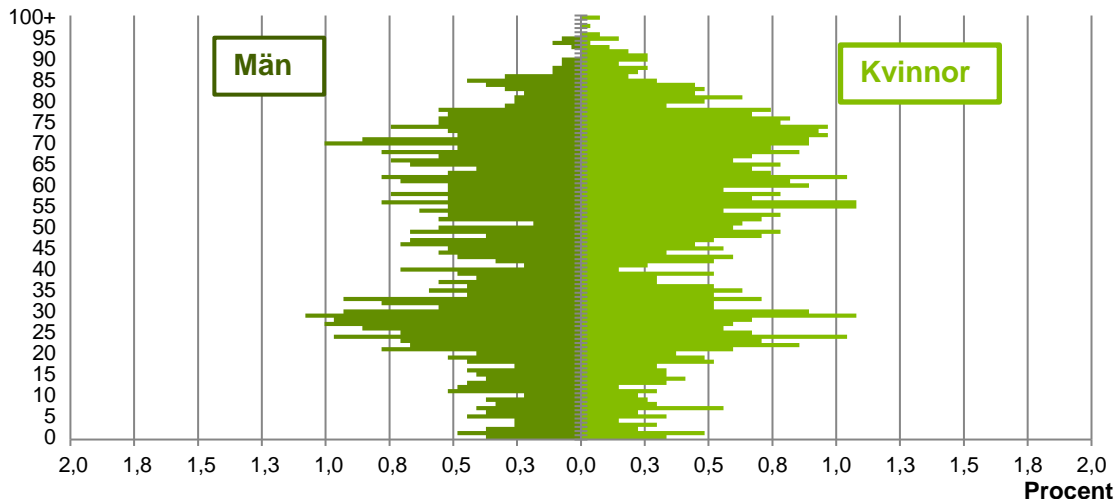
Not: Netto är skillnaden mellan in- och utflyttning

Antal arbetstillfällen
 inom området år 2019

475

Befolkningens köns- och åldersfördelning 2020

Ålder



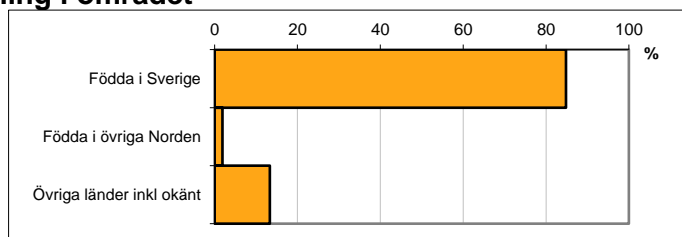
46,7
Medelåldern
år 2020

Avser 31 dec 2020

Registrerat födelseland för folkbokförd befolkning i området

Födelseland	Antal	Andel (%)
Födda i Sverige	2 280	84,9
Födda i övriga Norden	50	1,9
Övriga länder inkl okänt	357	13,3
Total	2 687	100

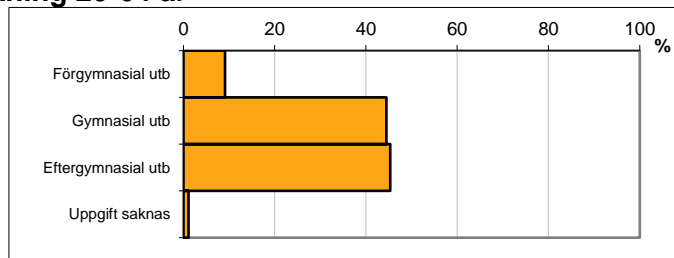
Avser 31 dec 2020



Högsta genomförda utbildningsnivån för befolkning 20-64 år

Högsta utbildning	Antal	Andel (%)
Förgymnasial utb	140	9,1
Gymnasial utb	682	44,5
Eftergymnasial utb	695	45,3
Uppgift saknas	17	1,1
Total	1 534	100

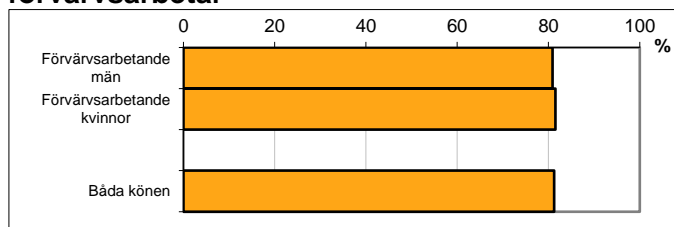
Avser 31 dec 2020



Antal och andel (%) av befolkning 20-64 år som förvärvsarbetar

Sysselsättning	Antal	Andel (%)
Förvärvsarbetande män	607	80,9
Förvärvsarbetande kvinnor	653	81,5
Båda könen	1 260	81,2

Avser år 2019



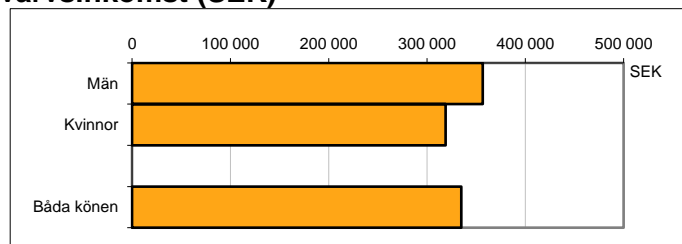
Befolkningen 20-64 år efter sammanräknad förvärvsinkomst (SEK)

Kön	Antal	Median
Män	750	356 600
Kvinnor	801	318 900
Båda könen	1 551	334 900

Avser år 2019

Median för Norrköping, båda könen

Förvärvsinkomst:



Summan av inkomst av tjänst och inkomst av näringsverksamhet. Den sammanräknade förvärvsinkomsten består av de sammanlagda löpande skattepliktiga inkomsterna. I sammanräknad förvärvsinkomst ingår inte inkomst av kapital.