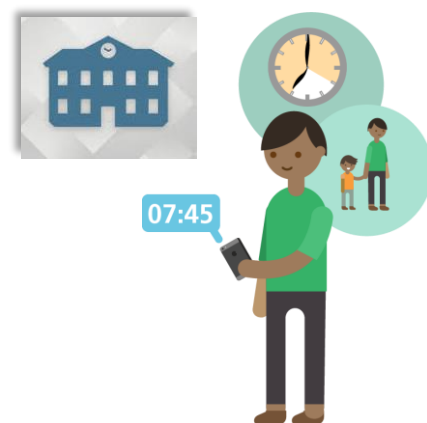


# Till dig med barn i förskola och fritidshem



## Meddela tider i appen IST Home Skola

Nu blir det enklare att anmäla när du ska lämna och hämta ditt barn. Från den 1 mars 2022 fyller du i tiderna i appen IST Home Skola. Här berättar vi hur du ska göra för att meddela vilka tider ditt barn ska vara på förskola eller fritidshem.

### Så här gör du:

- Klicka på **plustecknet (skicka in)**.
- Välj **lämna in tider**.
- Fyll i ett **startdatum** för det nya schemat och klicka på **okej**.
- Välj **hur många veckor** du vill fylla i tider för. Har du samma schema varje vecka? Välj **1 vecka** så blir tiderna du anger återkommande.
- **Markera alla barn** som schemat ska gälla för.



**Vilket datum ska schemat börja gälla?**

Startdatum **Wed 07 Oct 2020**

Första veckan i schemat kommer att läggas under den vecka som startdatumet infaller.

**Hur många veckor vill du ange i schemat?**

Schemat repeteras och börjar om efter antal angivna veckor.

**1 vecka**

Anger du till exempel två veckor, kommer schemat att repeteras och börja om när de två veckorna passerat. Läs mer om schema.

**Anmälan för vistelsetider**

Anmälan gällande barns vistelse på förskola och fritids. Välj barn, ange tid och dag. Lämna blankt för dagar barn ej ska vara på plats.

## Kopiera tidigare schema

- Klicka på **symbolen** för ”kopiera”.
- Välj **veckan** som du vill kopiera.
- Klicka på **skicka in**.
- Bekräfta att du är du med **BankID**.

The first screenshot shows a weekly schedule grid for 'START 2020-10-07' with a duration of '1 VECKA'. The grid has columns for MÅN, TIS, ONS, TOR, FRE, LÖR, and SÖN. A copy icon is highlighted in the bottom right corner. Below the grid, it says 'Angivet 0 tim. Vecka: 41, 42, 43 o.s.v...'.

The second screenshot is titled 'Kopiera från tidigare inlämnade schemaveckor'. It instructs the user to click on previous week times to copy them to the new schedule. It shows a grid with times like 07:00-15:30 and 07:30-16:00. A copy icon is highlighted. Below the grid, it says 'Angivet 43 tim. Vecka: 41, 42, 43 o.s.v...'.

The third screenshot shows a confirmation screen with 'AVBRYT' and 'SKICKA IN' buttons. A warning message says 'Observera att schemat måste godkännas av förskola/fritids innan det börjar gälla.' The 'SKICKA IN' button is highlighted.

## Lämna in ett nytt schema

- Välj **veckodag**. Du kan välja flera samtidigt.
- Välj **tider** och **okej**.
- Välj **skicka in**.
- Bekräfta att du är du med **BankID**.

The first screenshot is titled 'Ange vistelsetider'. It has two columns: 'LÄMNA' and 'HÄMTA'. Under 'LÄMNA', there are time slots: 06:30, 06:45, 07:00, 07:15, 07:30. Under 'HÄMTA', there are time slots: 16:00, 15:15, 15:30, 15:45, 16:00. Below this, it says 'Markera de dagar denna tiden gäller' and shows a row of day selection buttons: MÅN, TIS, ONS, TOR, FRE, LÖR, SÖN. At the bottom, there are buttons for 'EXTRA TID PÅ DAG', 'RENSA TID FÖR DAG', and 'OKEJ'.

The second screenshot shows a confirmation screen with a grid of days and times. It says 'Angivet 43 tim. Vecka: 41, 42, 43 o.s.v...'. A warning message says 'Observera att schemat måste godkännas av förskola/fritids innan det börjar gälla.' The 'SKICKA IN' button is highlighted.

## Har du frågor?

I första hand kan du fråga personalen. Du kan även få hjälp av Kontaktcenter på telefonnummer 011-15 00 00 eller via e-post: [norrkoping.kommun@norrkoping.se](mailto:norrkoping.kommun@norrkoping.se)  
Besöksadress är Rosen, Trädgårdsgatan 21, 602 42 Norrköping.

Här finns vanliga frågor och svar om hur du använder appen IST Home Skola:

- Förskola: [norrkoping.se/tiderforskola](http://norrkoping.se/tiderforskola)
- Fritidshem: [norrkoping.se/tiderfritidshem](http://norrkoping.se/tiderfritidshem)